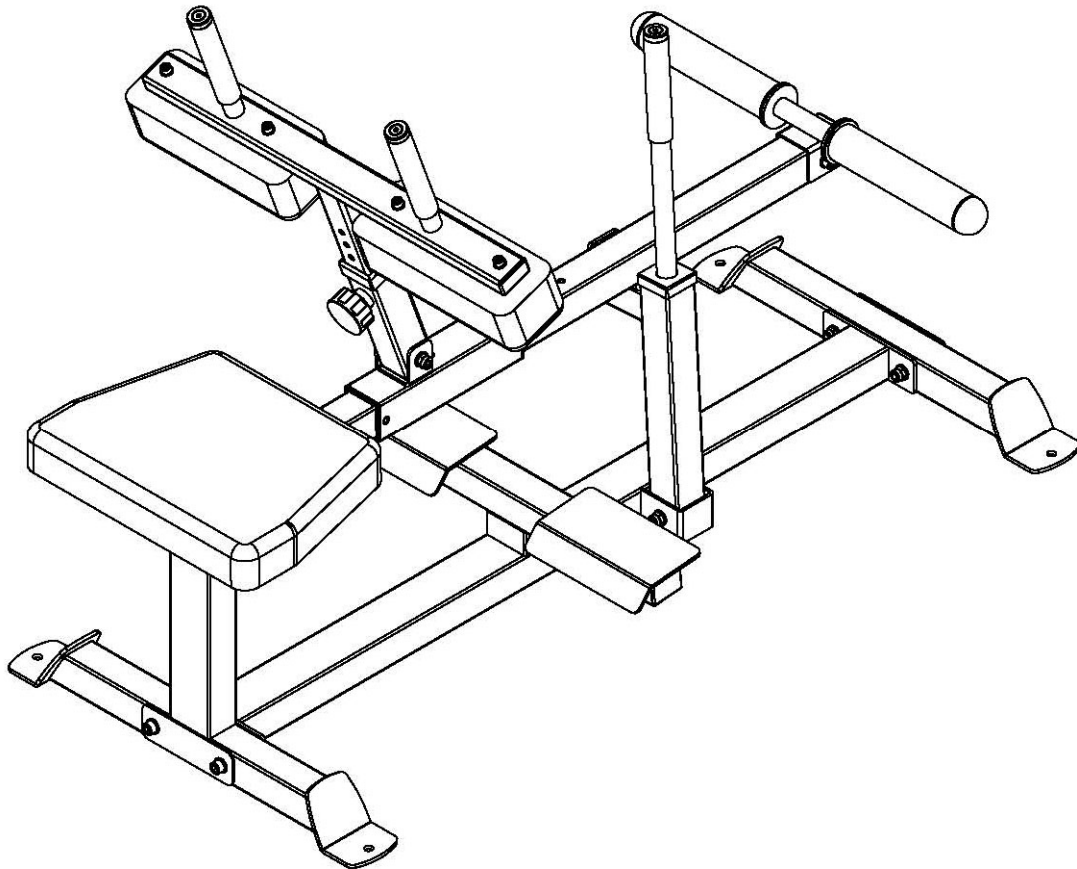




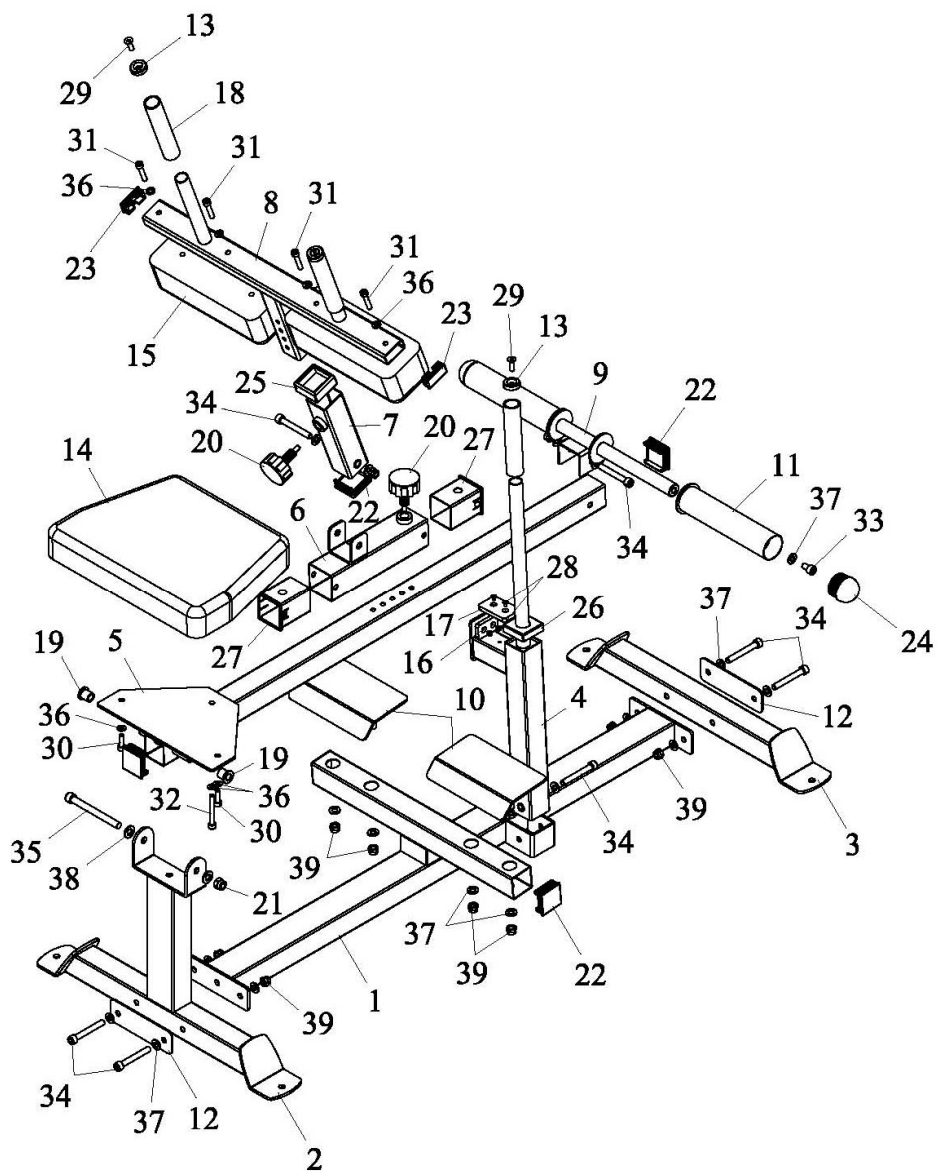
**UŽIVATELSKÝ MANUÁL – CZ**  
**IN 7242 Posilovač lýtek inSPORTline CLF10**



## **OBSAH**

SCHÉMA.....	3
SEZNAM DÍLŮ.....	3
MONTÁŽ .....	5
ZÁRUČNÍ PODMÍNKY, REKLAMACE.....	7

## SCHÉMA



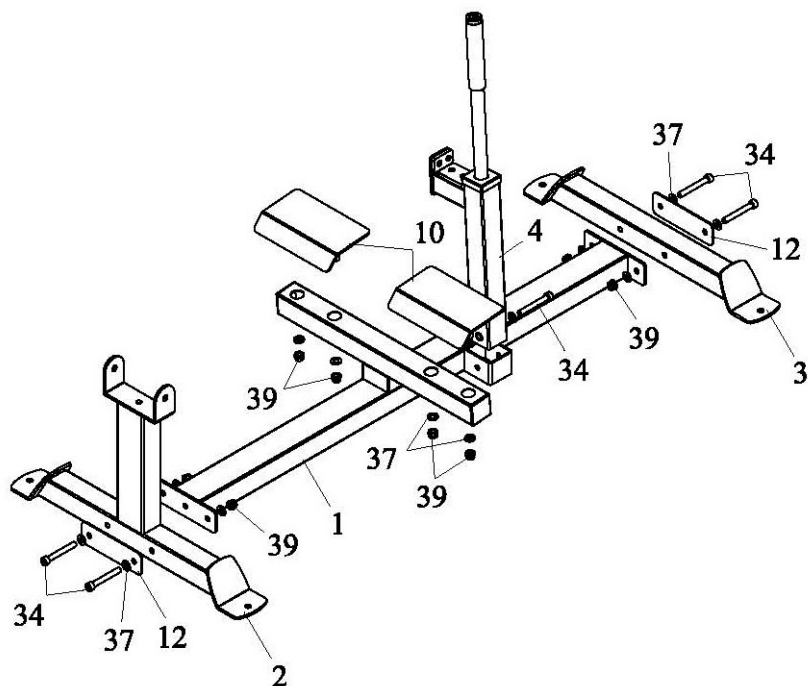
## SEZNAM DÍLŮ

OZNAČENÍ	NÁZEV DÍLU	POČET KUSŮ
1	Základna	1
2	Zadní nosník	1
3	Přední nosník	1
4	Podpěra	1
5	Hlavní rám	1
6	Posuvný držák	1
7	Fixační sloupek	1
8	Horní rám	1
9	Držák závaží	1

10	Stupátko	2
11	Adaptér na kotouče	2
12	Montážní destička	2
13	Koncová krytka	3
14	Sedlo	1
15	Opěrka	2
16	Menší nylonová destička	1
17	Větší nylonová destička	1
18	Pěnová rukojeť	3
19	Vymezovací vložka	2
20	Jistící kolík	2
21	Samojistící matice M12	1
22	Čtvercová krytka-50	5
23	Obdélníková koncová krytka	2
24	Kulatá koncová krytka	2
25	Hranatá krytka-50*45	1
26	Hranatá vložka-50* $\phi$ 32	1
27	Hranatá vložka-60*50	2
28	Imbusový šroub M5*10	4
29	Imbusový šroub M8*25	3
30	Imbusový šroub s válcovou hlavou M8*25	2
31	Imbusový šroub s válcovou hlavou M8*45	4
32	Imbusový šroub s válcovou hlavou M8*75	1
33	Imbusový šroub s válcovou hlavou M10*20	2
34	Imbusový šroub s válcovou hlavou M10*75	7
35	Imbusový šroub s válcovou hlavou M12*160	1
36	Podložka 8mm	7
37	Podložka 10mm	20
38	Podložka 12mm	2
39	Samojistící matice M10	11

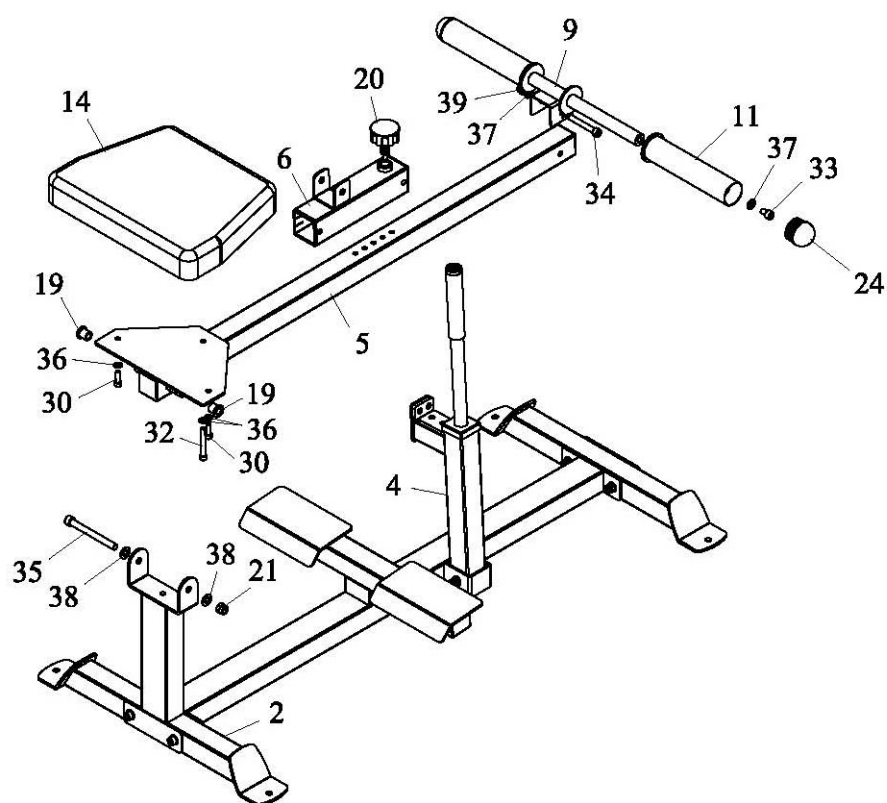
# MONTÁŽ

## KROK 1



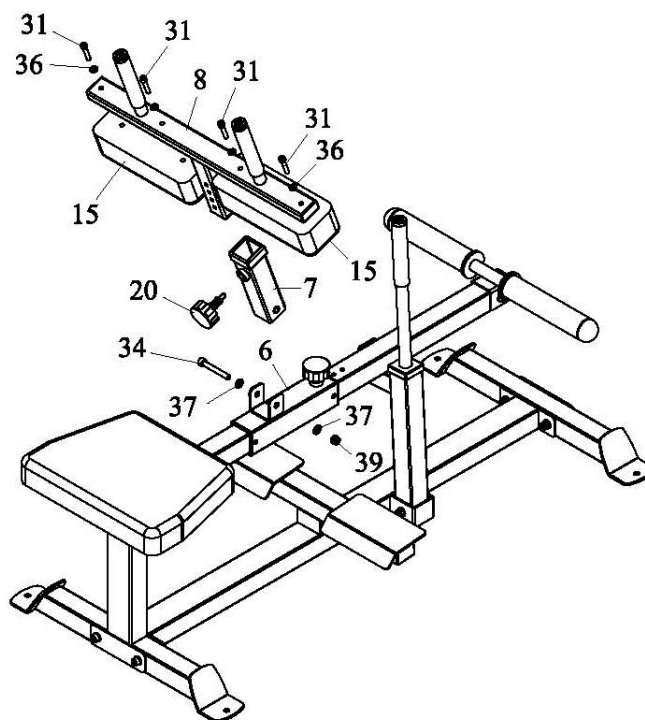
1. Připevněte přední nosník (3) k základně (1) pomocí montážní destičky (12), dvou šroubů M10\*75 (34), čtyř podložek 10mm (37) a dvou samojistících matic M10 (39).
2. Připevněte zadní nosník (2) k základně (1) pomocí montážní destičky (12), dvou šroubů M10\*75 (34), čtyř podložek 10mm (37) a dvou samojistících matic M10 (39).
3. Umístěte podpěru (4) do držáku v základně (1) a zafixujte ji pomocí šroubu M10\*75 (34), dvou podložek 10mm (37) a samojistící matice M10 (39).
4. Prostrčte šrouby stupátek (10) otvory v příčné tyči základny (1) a upevněte stupátka pomocí čtyř podložek 10mm (37) a čtyř samojistících matic M10 (39).

## KROK 2



1. Položte hlavní rám (5) na podpěru (4). Umístěte do otvorů v hlavním rámu (5) vmezovací vložky (19) a připevněte hlavní rám (5) k zadnímu nosníku (2) pomocí šroubu M12\*160 (35), dvou podložek 12mm (38) a samojistící matice M12 (21).
2. Nasuňte na hlavní rám (5) posuvný držák (6) a zafixujte jej pomocí jistícího kolíku (20).
3. Nasuňte adaptéry (11) na držák závaží (9) a zajistěte je pomocí dvou šroubů M10\*20 (33) a dvou podložek 10mm (37). Zasuňte do adaptérů (11) koncové krytky (24).
4. Připevněte držák závaží (9) k hlavnímu rámu (5) pomocí šroubu M10\*75 (34), dvou podložek 10mm (37) a samojistící matice (39).
5. Připevněte k hlavnímu rámu (5) sedlo (14) pomocí šroubu M8\*75 (32), dvou šroubů M8\*25 (30) a třech podložek 8mm (36).

### KROK 3



1. Připevňte k hornímu rámu (8) podpěrky (15) pomocí čtyř šroubů M8\*45 (31) a čtyř podložek 8mm (36).
2. Připevňte k posuvnému držáku (6) fixační sloupek (7) pomocí šroubu M10\*75 (34), dvou podložek 10mm (37) a samojistící matice M10 (39).
3. Zasuňte horní rám (8) do fixační tyče (7) a zajistěte jej pomocí kolíku (20).

## ZÁRUČNÍ PODMÍNKY, REKLAMACE

### Všeobecná ustanovení a vymezení pojmů

Tyto záruční podmínky a reklamační řád upravují podmínky a rozsah záruky poskytované prodávajícím na zboží dodávané kupujícím, jakož i postup při vyřizování reklamačních nároků uplatněných kupujícím na dodané zboží. Záruční podmínky a reklamační řád se řídí příslušnými ustanoveními zákona č. 40/1964 Sb., Občanský zákoník, zákona č. 513/1991 Sb., Obchodní zákoník, a zákona č. 634/1992 Sb., Zákon o ochraně spotřebitele, ve znění pozdějších předpisů, a to i ve věcech těmito záručními podmínkami a reklamačním řádem nezmiňovaných.

Prodávajícím je společnost SEVEN SPORT s.r.o. se sídlem Bořivojova 35/878, 13000 Praha, I.Č. 26847264, zapsaná v obchodním rejstříku, vedeném Krajským soudem v Praze oddíl C, vložka 116888.

Vzhledem k platné právní úpravě se rozlišuje kupující, který je spotřebitelem a kupující, který spotřebitelem není.

„Kupující spotřebitel“ nebo jen „spotřebitel“ je osoba, která při uzavírání a plnění smlouvy nejedná v rámci své obchodní nebo jiné podnikatelské činnosti.

„Kupující, který není „spotřebitel“, je podnikatel, který nakupuje výrobky či užívá služby za účelem svého podnikání s těmito výrobky nebo službami. Tento kupující se řídí rámcovou kupní smlouvou a obchodními podmínkami v rozsahu, které se ho týkají a obchodním zákoníkem.

Tyto záruční podmínky a reklamační řád jsou nedílnou součástí každé kupní smlouvy uzavřené mezi prodávajícím a kupujícím. Záruční podmínky a reklamační řád jsou platné a závazné, pokud v kupní smlouvě či v dodatku v této smlouvě či jiné písemné dohodě nebude stranami dohodnuto jinak.

### Záruční podmínky

## Záruční doba

Prodávající poskytuje kupujícímu záruku za jakost zboží v délce 24 měsíců, pokud ze záručního listu, faktury ke zboží, dodacího listu, příp. jiného dokladu ke zboží nevyplývá odlišná délka záruční doby poskytovaná prodávajícím. Zákonná délka záruky poskytovaná spotřebiteli není tímto dotčena.

Zárukou za jakost přejímá prodávající závazek, že dodané zboží bude po určitou dobu způsobilé pro použití k obvyklému, příp. smluvenému účelu a že si zachová obvyklé, příp. smluvené vlastnosti.

### **Záruční podmínky se nevztahují na závady vzniklé:**

zaviněním uživatele tj. poškození výrobku neodbornou repasí, nesprávnou montáží, nedostatečným zasunutím sedlové tyče do rámu

nesprávnou údržbou

mechanickým poškozením

opotřebením dílů při běžném používání (např. gumové a plastové části, pohyblivé mechanismy, atd.)

neodvratnou událostí, živelnou pohromou

neodbornými zásahy

nesprávným zacházením, či nevhodným umístěním, vlivem nízké nebo vysoké teploty, působením vody, neúměrným tlakem a nárazy, úmyslně pozmeněným designem, tvarem nebo rozměry

## **Reklamační řád**

### **Postup při reklamaci vady zboží**

Kupující je povinen zboží, dodané prodávajícím prohlédnout co nejdříve po přechodu nebezpečí škody na zboží, resp. po jeho dodání. Prohlídku musí kupující provést tak, aby zjistil všechny vady, které je možné při přiměřené odborné prohlídce zjistit.

Při reklamaci zboží je kupující povinen na žádost prodávajícího prokázat nákup a oprávněnost reklamace fakturou nebo dodacím listem s uvedeným výrobním (sériovým) číslem, případně týmiž doklady bez sériového čísla. Neprokáže-li kupující oprávněnost reklamace těmito doklady, má prodávající právo reklamaci odmítnout.

Pokud kupující oznámí závadu, na kterou se nevztahuje záruka (např. nebyly splněny podmínky záruky, závada byla nahlášena omylem apod.), je prodávající oprávněn požadovat plnou úhradu nákladů, které vznikly v souvislosti s odstraňováním závady takto oznámené kupujícím. Kalkulace servisního zásahu bude v tomto případě vycházet z platného ceníku pracovních výkonů a nákladů na dopravu.

Pokud prodávající zjistí (testováním), že reklamovaný výrobek není vadný, považuje se reklamační za neoprávněnou. Prodávající si vyhrazuje právo požadovat úhradu nákladu, které vznikly v souvislosti s neoprávněnou reklamací.

V případě, že kupující reklamuje vady zboží, na které se vztahuje záruka podle platných záručních podmínek prodávajícího, provede prodávající odstranění vady formou opravy, případně výměny vadného dílu nebo zařízení za bezvadné. Prodávající je se souhlasem kupujícího oprávněn dodat výměnou za vadné zboží jiné zboží plně funkčně kompatibilní, ale minimálně stejných nebo lepších technických parametrů. Volba ohledně způsobu vyřízení reklamace dle tohoto odstavce náleží prodávajícímu.

Prodávající vyřídí reklamaci nejpozději do 30 dnů od doručení vadného zboží, pokud nebude dohodnuta lhůta delší. Za den vyřízení se považuje den, kdy bylo opravené nebo vyměněné zboží předáno kupujícímu. Není-li prodávající s ohledem na charakter vady schopen vyřídit reklamaci v uvedené lhůtě, dohodne s kupujícím náhradní řešení. Pokud k takové dohodě nedojde, je prodávající povinen poskytnout kupujícímu finanční náhradu formou dobropisu.



**SEVEN SPORT, s. r. o.**

Bořivojova 35/878 130 00 Praha 3, ČR IČO: 268 47 264, DIČ: CZ26847264  
Objednávky: +420 556 300 970, objednavky@insportline.cz  
Reklamacie: +420 556 770 190, mobil: +420 604 853 019, reklamace@insportline.cz  
Servis: +420 556 770 190, mobil: +420 604 853 019, servis@insportline.cz  
Fax: +420 556 770 192, (servis +420 556 770 191)  
Web: www.insportline.cz, www.worker.cz, www.worker-moto.cz



Zastoupení pro Slovensko:

**INSPORTLINÉ, s.r.o.**, Bratislavská 36, 911 05 Trenčín, IČO: 36311723, DIČ: SK2020177082  
Objednávky: +421(0)326 526 701, +421(0)917 649 192, objednavky@insportline.sk  
Reklamacie: +421(0)326 526 701, +421(0)918 408 519, reklamacie@insportline.sk  
Fax: +421(0)326 526 705  
Web: www.insportline.sk, www.worker.sk, www.worker-moto.sk

Datum prodeje:

Razítko a podpis prodejce: