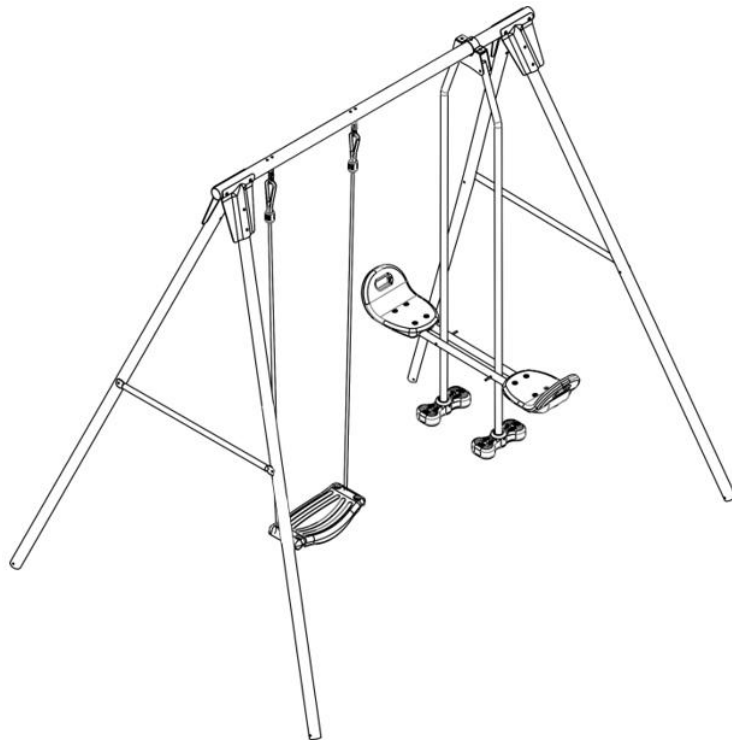




INSTRUKCJA OBSŁUGI – PL
IN 3664 Dziecięca huśtawka ogrodowa



SPIS TREŚCI

WPROWADZENIE	3
ŚRODKI OSTROŻNOŚCI	3
LISTA CZĘŚCI.....	4
KROKI MONTAŻOWE.....	6
KONSERWACJA.....	9
REGULAMIN GWARANCJI, ROSZCZENIA GWARANCYJNE	10

WPROWADZENIE

Dziękujemy za zakup tego produktu. Najpierw sprawdź, czy żadna część nie jest uszkodzona. Jeśli brakuje jakiejś części, skontaktuj się z producentem.

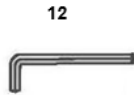
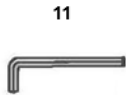
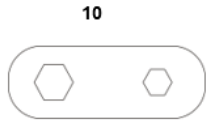
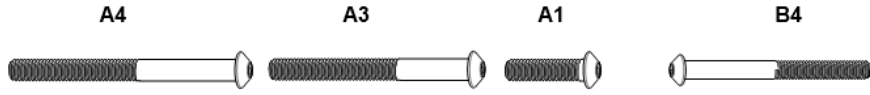
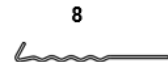
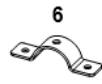
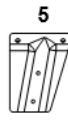
ŚRODKI OSTROŻNOŚCI

- nośność każdego fotela wynosi 35 kg. Nigdy nie przekraczaj tego limitu.
- Nie nadaje się dla dzieci w wieku do 3 lat z powodu obecności małych części.
- Przed rozpoczęciem montażu i użytkowania należy dokładnie przeczytać niniejszą instrukcję. Przestrzegaj wszystkich ostrzeżeń. Umieść ten produkt na miejscu z drobnym piaskiem i trocinami. Nigdy nie ustawiaj produktu na twardym gruncie, betonie lub innej szorstkiej powierzchni. Przeczytaj wszystkie środki ostrożności przed rozpoczęciem używania.
- Dokręć prawidłowo wszystkie śruby i nakrętki. Montaż powinien być wykonany tylko przez osobę dorosłą.
- Ten produkt może być używany zarówno wewnątrz jak i na zewnątrz pomieszczeń. Jeśli używasz go w pomieszczeniach, zachowaj bezpieczny odstęp co najmniej 3 m od każdej nogi. W pomieszczeniach zamkniętych powinien być przymocowany do podłoża.
- Można używać na trawie, ale nie na betonie. Na innej powierzchni sprawdź prawidłowe zakotwiczenie.
- Dzieci powinny używać huśtawki tylko pod nadzorem dorosłych.
- Huśtawka nie jest odpowiednia dla dzieci poniżej 3 roku życia.
- Przeznaczony tylko do użytku domowego.
- Przed pierwszym użyciem przeczytaj uważnie niniejszą instrukcję i zachowaj ją w celu późniejszego wykorzystania.
- Regularnie sprawdzaj wszystkie śruby i nakrętki. Powinny być odpowiednio dokręcone. Regularnie sprawdzaj wszystkie części pod względem uszkodzenia lub zużycia. Nigdy nie używaj uszkodzonego lub zużytego produktu. Nie dokonuj niewłaściwej modyfikacji.
- Użyj gumowych nasadek do zakrycia śrub.
- Podczas używania nigdy nie używać ostrych przedmiotów. Jeśli pojawią się ostre krawędzie, przestań używać huśtawki.
- Zamontuj na wolnym obszarze bez przeszkód.
- Używaj huśtawki na płaskim i trawiastym obszarze. Unikaj tarasów, betonu lub trudnych warunków.
- Naucz dzieci prawidłowo i bezpiecznie korzystać z huśtawki. Nigdy nie pozwalaj im wspinać się ani trzymać się na prętach, aby uniknąć obrażeń.
- Siedzenie nie powinno znajdować się powyżej 600 mm nad podłożem. Nigdy nie stawaj na fotelu podczas używania.
- System zawieszenia, sprzęt i inne części należy regularnie sprawdzać i wymienić w razie potrzeby.
- Liny należy wymieniać co 12 miesięcy.
- Sprawdź powłokę i ewentualnie napraw ją, używając nietoksycznej farby lub lakieru samochodowego.
- Nogi powinny być wbetonowane w ziemię. Jeśli jest to niemożliwe, użyj dołączonego systemu kotwiącego.
- Nigdy nie pozwól, aby dzieci nie były nadzorowane podczas zabawy.

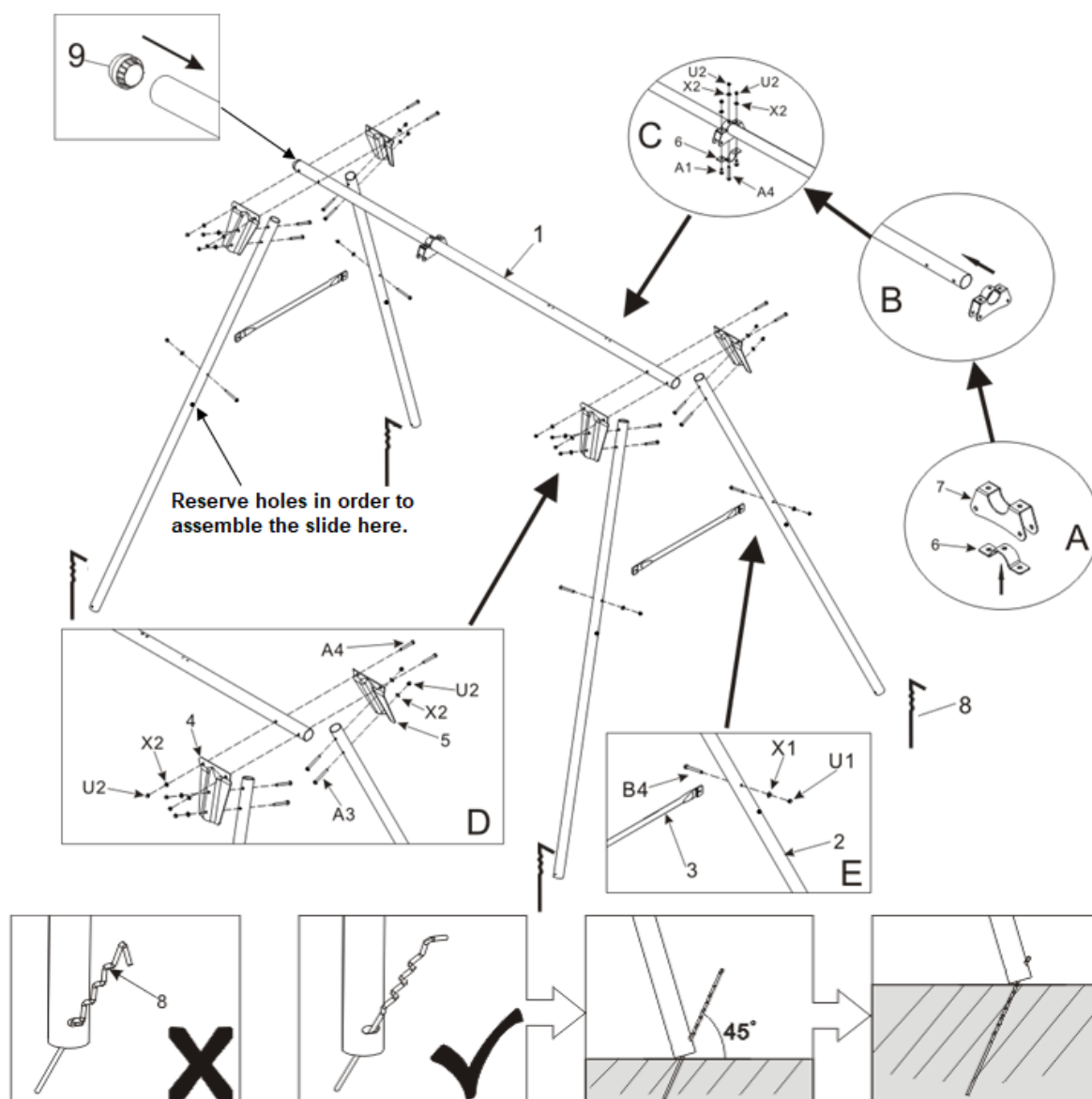
- Jeśli huśtawka jest uszkodzona lub nieużytkowana przez dłuższy czas, zdejmij ją lub zabezpiecz ją przed nieautoryzowanym użyciem.
- Ten produkt spełnia normę EN71.

LISTA CZĘŚCI

Lp.	Opis	Ilość
1	Górny belka wspornika	1
2	Nóżka	4
3	Grzbiet boczny (z osłoną zabezpieczającą)	2
4	Część wzmacniająca (A)	2
5	Część wzmacniająca (B)	2
6	Złącze półokrągłe	2
7	Wiszący wspornik	1
8	Kotwica	4
9	Wstawka plastikowa	2
10	Klucz do nakrętek	1
A4	Śruba sześciokątna M8x70	5
A3	Śruba sześciokątna M8x60	8
A1	Śruba sześciokątna M8x25	2
B4	Śruba sześciokątna M6x55	4
U1	M6 Nakrętka zabezpieczająca	4
U2	M8 Nakrętka zabezpieczająca	15
X1	M6 Podkładka metalowa	4
X2	M8 Podkładka metalowa	15
11	M6 Klucz nasadowy	1
12	M8 Klucz nasadowy	1



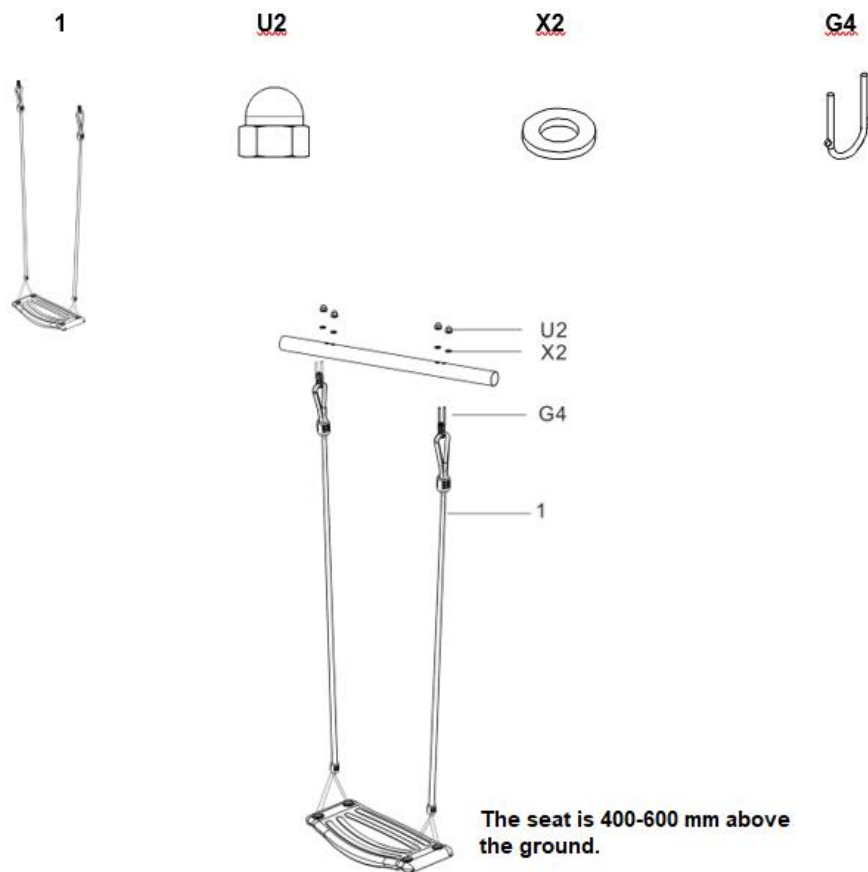
KROKI MONTAŻOWE



- Włóż złącze półokrągłe (6) do wiszącego wspornika (7) przez kanał.
- Zamontuj składany element (krok A) przez górny wspornik.
- Umieść zmontowaną część (krok A) na miejscu i przymocuj kolejne złącze półokrągłe (6) za pomocą śruby (A1), śruby (A4), podkładki nylonowej X2 i nakrętki zabezpieczającej M8 (U2).
- Zamocuj wzmacniającą część A (4) i B (5) do górnej belki nośnej przy użyciu śruby sześciokątnej (A4), podkładki nylonowej M8 (X2), nakrętki zabezpieczającej M8 (U2) i podłącz nóżkę (2) do części wzmacniających (A i B) po obu stronach. Podłącz nóżkę (2) i wzmacnianą część B (5) śrubą sześciokątną (A3), podkładką nylonową M8 (X2), nakrętką zabezpieczającą M8 (U2) po obu stronach.
- Połączyć grzbiet boczny (3) z nogą (2) po obu stronach za pomocą śruby M6x60 (B4), podkładki nylonowej M6 (X1), nakrętki zabezpieczającej M6 (U1).

AKCESORIA HUŚTAWKI

Lp.	Opis	Ilość
1	Zestaw siedzenia	2
G4	M8 U-kształtna śruba	4
U2	M8 Nakrętka zabezpieczająca	8
X2	M8 Podkładka metalowa	8

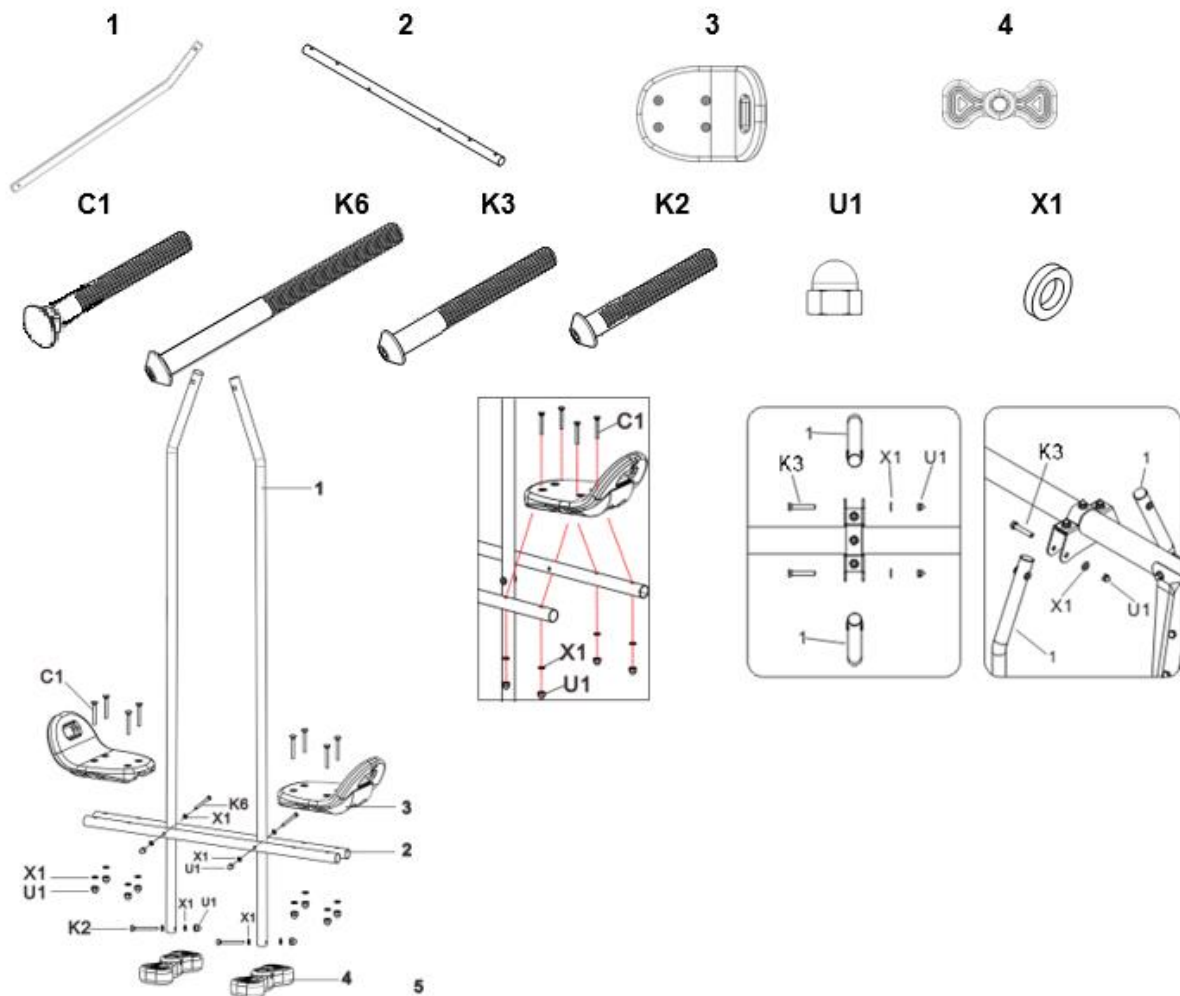


- Ustaw siedzisko huśtawki (1) na śrubie w kształcie U (G4). Następnie przymocuj śrubę w kształcie U do górnego wspornika i zabezpiecz ją nakrętką zabezpieczającą (U2) i podkładką (X2). Upewnij się, że odległość pomiędzy siedzeniem a podłożem wynosi od 400 do 600 mm.

SZTYWNE AKCESORIA HUŚTAWKI

Lp.	Opis	Ilość
1	Rurka wspornika	2
2	Rura siedzenia	2
3	Sztywne siedzenie huśtawki	2
4	Podnózek	2
C1	Śruba M6x45 mm	8
K6	Śruba M6x85 mm	2
K3	Śruba M6x45	2
K2	Śruba M6x65 mm	2

U1	Nakrętka zabezpieczająca M6	14
X1	M6 Podkładka metalowa	16



- Zamontuj dwa sztywne fotele (3) na dwie rurki (2) za pomocą śrub (C1), podkładek (X1) i nakrętek M6 (U1).
- Włóż wspornik (1) między zmontowaną rurkę siedzenia (2) za pomocą śruby (K6), podkładek (X1) i nakrętki zabezpieczającej (U1).
- Przymocuj dwa podnóżki (4) do wspornika (2) i zabezpiecz śrubami (K2), podkładkami (X1) i nakrętkami zabezpieczającymi M6 (U1).
- Zawieś dwie rurki na uchwycie górnym wspornika i dokręć śrubą (K3), podkładkami (X1) i nakrętkami zabezpieczającymi M6 (U1).

KONSERWACJA

Ten produkt jest wykonany z najwyższej jakości materiałów. Regularnie i prawidłowo wykonuj czynności konserwacyjne, wykonując poniższe kroki. Prawidłowa konserwacja może wydłużyć trwałość produktu. Zwróć uwagę na:

- Poluzowane lub zgubione śruby i nakrętki.
- Uszkodzone pręty.
- Zgięte lub złamane nogi.
- Uszkodzone siedzenie.
- Uszkodzone lub zużyte liny.
- Śruby i ostre krawędzie.



REGULAMIN GWARANCJI, ROSZCZENIA GWARANCYJNE

Gwarancji udziela:

inSPORTline Polska Ciemiętniki 19, 29-120 Kluczewsko NIP: 6090063070 Regon: 260656756.

Okres gwarancji rozpoczyna się od daty zakupu towaru przez klienta. Gwarancja udzielana jest w trzech wariantach:

1. Gwarancja Domowa - Przeznaczona jest dla sprzętu wykorzystywanego do użytku prywatnego, nie komercyjnego. Intensywność treningów nie może przekroczyć 1 godziny na dobę (**okres gwarancji: 24 miesiące**).

2. Gwarancja Pół-komercyjna - Przeznaczona jest dla sprzętu wykorzystywanego w hotelach, Spa, szkołach, ośrodkach rehabilitacji. Intensywność treningów nie może przekroczyć 3 godzin na dobę. (**okres gwarancji: 12 miesięcy**).

3. Gwarancja Komercyjna - Przeznaczona jest dla sprzętu wykorzystywanego w hotelach, Spa, szkołach, ośrodkach rehabilitacji, klubach fitness oraz siłowniach. Intensywność treningów nie może przekroczyć 8 godzin na dobę. (**okres gwarancji: 12 miesięcy**).

Każdy produkt w specyfikacji ma przyporządkowany wariant gwarancji. Brak informacji o wariancie gwarancji domyślnie oznacza Gwarancję Domową. Gwarancja dotyczy tylko wad produkcyjnych.

Gwarancja nie ma zastosowania do wad wynikających z:

- a) Normalnego użytkowania (normalne zużycie części eksploatacyjnych),
- b) Niewłaściwego użycia produktu,
- c) Nieprawidłowego przechowywania,
- d) Przeróbek produktu lub niewłaściwego serwisu.

Dowodem udzielenia gwarancji jest dowód zakupu (paragon lub faktura VAT). Gwarancja obowiązuje na terenie Polski. Gwarancja nie wyłącza możliwości skorzystania z uprawnień wynikających z niezgodności towaru z umową.

Kupujący jest zobowiązany do sprawdzenia towaru przy dostawie, w celu wykrycia ewentualnych uszkodzeń w transporcie. W przypadku wykrycia takiego uszkodzenia, Kupujący zobowiązany jest niezwłocznie poinformować naszą firmę oraz sporządzić protokół szkody z przewoźnikiem (firmą kurierską/pocztową). W przypadku braku sporządzenia protokołu szkody nie ponosimy odpowiedzialności za szkody spowodowane przez firmy kurierskie/pocztowe.

W przypadku zasadności zgłoszenia reklamacyjnego Gwarant zapewnia transport i usługę serwisową przedmiotu gwarancji. W przypadku braku zasadności zgłoszenia reklamacyjnego klient pokrywa koszty ewentualnego transportu i usługi serwisowej przedmiotu gwarancji.

Gwarant zobowiązany jest ustosunkować się do zgłoszenia gwarancyjnego w terminie do 14 dni. Naprawa gwarancyjna zostanie wykonana w najkrótszym możliwym terminie. Gwarant zobowiązuje się do naprawy uszkodzonego sprzętu w przypadku zasadności zgłoszenia gwarancyjnego. Wymiana towaru na nowy możliwa jest jedynie w przypadku braku możliwości naprawy sprzętu. Zwrot kwoty zakupu za sprzęt jest możliwy jedynie w przypadku braku możliwości naprawy i braku możliwości wymiany na nowy.

Zgłoszenia gwarancyjne

Klienci indywidualni zobowiązani są przesłać ZGŁOSZENIE GWARANCYJNE drogą mailową na adres: biuro@e-insportline.pl. Zgłoszenie powinno zawierać takie informacje jak:

Imię i Nazwisko / Numer telefonu / Adres / Dowód zakupu / Nazwa produktu / Opis Wady.

Klienci hurtowi zobowiązani są do złożenia zgłoszenia za pośrednictwem panelu klienta dostępnego na stronie internetowej: www.e-insportline.pl

Klient zostanie poinformowany o zakończeniu i wyniku reklamacji przez e-mail lub telefonicznie.



inSPORTline Polska Krzysztof Stępień
Ciemiętniki 19, 29-120 Kluczewsko
Telefon: 510 275 999, 510 094 997
E-mail: biuro@e-insportline.pl
NIP: 6090063070 REGON: 260656756