



INSTRUKCJA OBSŁUGI – PL

IN 25980 Kosz do koszykówki inSPORTline Senoda II

inSPORTline Polska zastrzega sobie prawo do wprowadzania zmian i ulepszeń w swoim produkcie bez uprzedniego powiadomienia. Odwiedź naszą stronę internetową www.e-insportline.pl, gdzie znajdziesz najnowszą wersję instrukcji.

SPIS TREŚCI

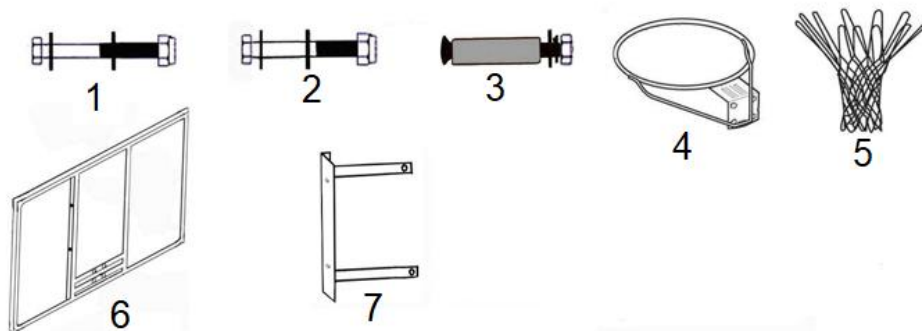
ŚRODKI OSTROŻNOŚCI	3
LISTA CZĘŚCI.....	3
MONTAŻ.....	4
OCHRONA ŚRODOWISKA	5
WARUNKI GWARANCJI, ZGŁOSZENIA GWARANCYJNE	5

ŚRODKI OSTROŻNOŚCI

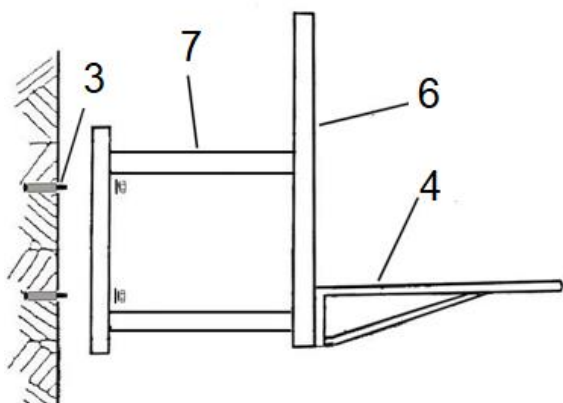
- Przeczytaj uważnie niniejszą instrukcję przed pierwszym użyciem i zachowaj ją na przyszłość.
- Tablica musi być solidnie przymocowana do płaskiej, czystej i solidnej powierzchni (ściany) za pomocą dołączonych stalowych śrub. Nie mocuj go do drewnianej ściany.
- Do złożenia tego produktu potrzebne są dwie dorosłe osoby. Niewykonanie tego może spowodować poważne obrażenia lub uszkodzenia.
- Ten produkt należy montować i konserwować wyłącznie zgodnie z niniejszą instrukcją.
- Nie wykonuj żadnych niewłaściwych modyfikacji.
- Przed montażem sprawdź, czy opakowanie zawiera wszystkie części. Sprawdź dokładnie, czy nie są uszkodzone.
- Regularnie sprawdzaj wszystkie części pod kątem uszkodzeń lub zużycia. Uszkodzone lub zużyte części należy natychmiast wymienić. Nigdy nie używaj uszkodzonego sprzętu.
- Zachowaj ostrożność, zwłaszcza jeśli podczas montażu korzystasz z drabiny.
- Wszystkie części muszą być prawidłowo zmontowane i dokręcone, aby uniknąć rozpadu.
- Poinformuj wszystkich innych użytkowników o możliwych zagrożeniach i niebezpieczeństwach, aby uniknąć obrażeń.
- Nie wieszaj innych przedmiotów na obręczy lub innych częściach produktu.
- Podczas gry unikaj kontaktu twarzy (zębów) z tablicą lub obręczą, aby nie zranić się.
- Noś odpowiednią odzież sportową i obuwie podczas gry. Unikaj bransoletek, naszyjników, zegarków lub pierścionków. Mogą się łatwo zaczepić o siatkę pod obręczą.
- Przed każdym użyciem sprawdź wszystkie śruby i nakrętki. Muszą dobrze pasować. W razie potrzeby dokręć je ponownie.
- Nigdy nie używaj uszkodzonego lub zużytego produktu.
- Przed rozpoczęciem jakichkolwiek ćwiczeń skonsultuj się z lekarzem na temat swojego stanu zdrowia i sprawności, aby uniknąć kontuzji.
- Dzieci mogą korzystać z urządzenia pod nadzorem osoby dorosłej.
- Nadaje się zarówno do użytku wewnątrz, jak i na zewnątrz.
- Nadaje się tylko do użytku domowego.
- Przymocuj do odpowiedniej ściany nośnej, jeśli nie jesteś pewien, skontaktuj się z fachowcem.
- **OSTRZEŻENIE!** Nadmierny wysiłek podczas treningu może doprowadzić do poważnych obrażeń, a nawet śmierci. Jeśli zaczniesz czuć się słabo, natychmiast przerwij ćwiczenie.

LISTA CZĘŚCI

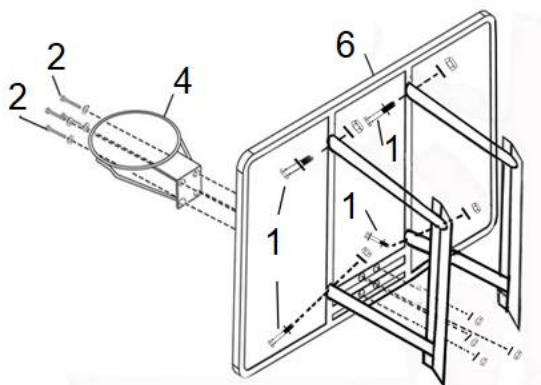
Nr	Nazwa	Ilość
1	Śruba z nakrętką i podkładką M8x70	4
2	Śruba z nakrętką i podkładką M8x45	4
3	Śruba z kołkiem	4
4	Obręcz	1
5	Siatka	1
6	Tablica	1
7	Uchwyt na tablicę	1



MONTAŻ

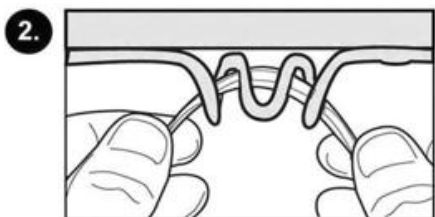
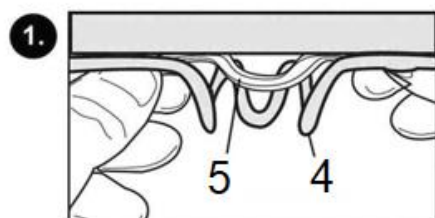


Przymocuj uchwyt tablicy (7) do ściany za pomocą śrub i kołków (3).



Przymocuj obręcz (4) do tablicy (6) za pomocą 4 śrub (2).

Przymocuj tablicę (6) do uchwytu tablicy (7) za pomocą śrub (1).



Przymocuj siatkę do obręczy.

OCHRONA ŚRODOWISKA

Po wygaśnięciu żywotności produktu lub jeśli ewentualna naprawa jest nieopłacalna, należy go zutylizować zgodnie z lokalnymi przepisami i w sposób przyjazny dla środowiska na najbliższym złomowisku.

Poprzez odpowiednią utylizację chronisz środowisko i źródła naturalne. Ponadto możesz pomóc chronić zdrowie ludzkie. Jeśli nie masz pewności co do prawidłowej utylizacji, poproś lokalne władze o więcej informacji, aby uniknąć naruszenia prawa lub sankcji.

WARUNKI GWARANCJI, ZGŁOSZENIA GWARANCYJNE

Gwarant:

inSPORTline Polska

Ciemiętniki 19, 29-120 Kluczewsko

NIP: 6090063070, REGON: 260656756

Okres gwarancji rozpoczyna się od daty zakupu towaru przez klienta. Gwarancja udzielana jest w trzech wariantach:

1. **Gwarancja Domowa** - Przeznaczona jest dla sprzętu wykorzystywanego do użytku prywatnego, nie komercyjnego przez Kupującego będącego konsumentem. (**okres gwarancji: 24 miesiące**).
2. **Gwarancja Pół-komercyjna** - Przeznaczona jest dla sprzętu wykorzystywanego w hotelach, spa, szkołach, ośrodkach rehabilitacji, itp. (**okres gwarancji: 12 miesięcy**).
3. **Gwarancja Komercyjna** - Przeznaczona jest dla sprzętu wykorzystywanego w hotelach, spa, szkołach, ośrodkach rehabilitacji, klubach fitness oraz siłowniach, itp. (**okres gwarancji: 12 miesięcy**).

Brak informacji o wariantcie gwarancji, na dowodzie zakupu (fakturze lub paragonie), domyślnie oznacza Gwarancję Domową.

Gwarancja obejmuje usunięcie usterek, które w sposób dający się udowodnić wynikają z zastosowania wadliwych materiałów lub są wynikiem błędów produkcyjnych.

Gwarancja nie obejmuje czynności związanych z konserwacją, czyszczeniem, regulacją i ze skręcaniem połączeń śrubowych danego przedmiotu, do których to czynności zobowiązany jest Kupujący we własnym zakresie i na własny koszt.

Dowodem udzielenia gwarancji są niniejsze Warunki gwarancji wraz z oświadczeniem Gwaranta zawartym na dowodzie zakupu (fakturze lub paragonie). W celu realizacji uprawnień z gwarancji Kupujący winien okazać warunki gwarancji oraz dowód zakupu (paragon lub fakturę VAT). Gwarancja obowiązuje na terenie Polski.

Uprawnienia z gwarancji nie przysługują w przypadku:

- a) uszkodzenia mechanicznego, które powstało w transporcie produktu do Kupującego za pomocą firm transportowych. Kupujący jest zobowiązany do sprawdzenia towaru przy dostawie, w celu wykrycia ewentualnych uszkodzeń w transporcie. W przypadku wykrycia takiego uszkodzenia, Kupujący zobowiązany jest niezwłocznie poinformować podmiot sprzedający oraz sporządzić protokół szkody z przewoźnikiem (firmą kurierską/pocztową). W przypadku braku sporządzenia protokołu szkody Gwarant nie ponosi odpowiedzialności za szkody spowodowane przez firmy kurierskie/pocztowe.
- b) Uszkodzenia i zużycie takich elementów jak: linki, paski, wtyki, gniazdka, przełączniki, przyciski, baterie, przewody, elementy gumowe, pedały, uchwyty z gąbki, kółka, łożyska, tapicerka, rączki itp., chyba że ujawniona w tych elementach wada nie jest skutkiem naturalnego zużycia, a powstała z przyczyny tkwiącej w tym elemencie.
- c) Drobne, powierzchniowe zarysowania, odbarwienia lub spękania powłoki kryjącej.
- d) Używania przez Kupującego, niezgodnych z instrukcją obsługi sprzętu, środków eksploatacyjnych lub czyszczących.
- e) Niewłaściwego zabezpieczenia sprzętu przez Kupującego przed działaniem czynników zewnętrznych tj. wilgoci, temperatury, kurzu, itp.

- f) Niestosowania przez Kupującego wymaganych (zgodnie z instrukcją obsługi) materiałów eksploatacyjnych.
- g) Przeróbek i zmian konstrukcyjnych, dokonywanych przez Kupującego lub inne osoby nieuprawnione do tego działania przez Gwaranta.
- h) Normalnego użytkowania (normalne zużycie części eksploatacyjnych).
- i) Uszkodzenia sprzętu na skutek nieprawidłowego montażu przez Kupującego lub osoby trzecie.

W przypadku zasadności zgłoszenia reklamacyjnego Gwarant zapewnia transport i usługę serwisową przedmiotu gwarancji.

W przypadku braku zasadności zgłoszenia reklamacyjnego Kupujący będzie mógł odebrać przekazany przedmiot w siedzibie Gwaranta lub zamówić usługę wysyłki danego przedmiotu na własny koszt.

W wyjątkowych przypadkach, aby zdiagnozować usterkę i stwierdzić zasadność zgłoszenia reklamacyjnego Gwarant może zażądać przygotowania sprzętu do odbioru. Odbiór ten może być dokonany przez firmę spedycyjną, wówczas Kupujący zobowiązany jest przygotować towar w sposób bezpieczny do odbioru. Kupujący wyda przedmiot sprzedaży bez zanieczyszczeń, w opakowaniu oryginalnym lub zastępczym pozwalającym na przetransportowanie przedmiotu sprzedaży w stanie bezpiecznym.

Gwarant zobowiązany jest ustosunkować się do zgłoszenia gwarancyjnego w terminie do 14 dni. Naprawa gwarancyjna zostanie wykonana w najkrótszym możliwym terminie. W wyjątkowych przypadkach, gdy naprawa przedmiotu sprzedaży będzie wymagać sprowadzenia niedostępnych w Polsce lub nietypowych części z zagranicy, termin może być wydłużony. Kupujący zostanie poinformowany o takiej sytuacji drogą mailową lub telefonicznie.

Gwarant zobowiązuje się do naprawy uszkodzonego sprzętu w przypadku zasadności zgłoszenia gwarancyjnego. Wymiana towaru na nowy możliwa jest jedynie w przypadku braku możliwości naprawy sprzętu i gdy wada przedmiotu sprzedaży jest istotna. Zwrot kwoty zakupu za sprzęt jest możliwy jedynie w przypadku braku możliwości naprawy i braku możliwości wymiany na nowy oraz gdy wada jest istotna.

Okresowe przeglądy techniczne sprzętu (dotyczy sprzętu przeznaczonego do użytku pół-komercyjnego oraz komercyjnego)

Po upływie 6 i 12 miesięcy obowiązywania gwarancji, Gwarant zaleca przeprowadzenie przeglądu technicznego sprzętu. Wszystkie części, które zostaną wymienione w trakcie okresowego przeglądu technicznego, zostaną użyte przez Gwaranta nieodpłatnie w ramach gwarancji (poza częściami zużytymi w trakcie normalnego użytkowania). Kupujący zobowiązany jest jedynie do pokrycia kosztów przeglądu technicznego i dojazdu do klienta wg. indywidualnej wyceny.

Wiążącej wyceny dokonuje dział serwisowy Gwaranta.

Zgłoszenia gwarancyjne

W celu zgłoszenia reklamacyjnego należy przesłać FORMULARZ GWARANCYJNY za pomocą strony internetowej Gwaranta www.e-insportline.pl.

Formularz gwarancyjny powinien zawierać takie informacje jak:

Imię i Nazwisko / Numer telefonu / Adres / Dowód zakupu / Nazwa produktu / Opis Wady.

Klient zostanie poinformowany o zakończeniu i wyniku reklamacji przez e-mail lub telefonicznie.



inSPORTline Polska
Ciemieźniki 19, 29-120 Kluczewsko
Telefon: +48 510 275 999
E-mail: biuro@e-insportline.pl
NIP: 6090063070, REGON: 260656756

Formularz kontaktowy

