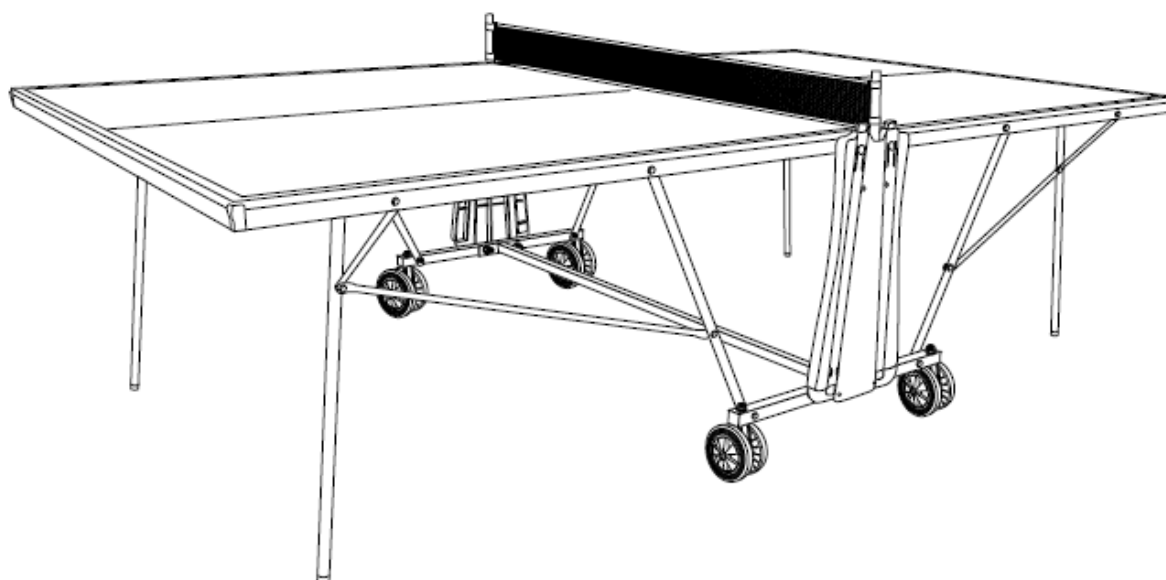




INSTRUKCJA OBSŁUGI – PL

IN 23502 Stół do tenisa stołowego inSPORTline Sunny 600



SPIS TREŚCI




INSTRUKCJA BEZPIECZEŃSTWA.....	3
KONSERWACJA.....	4
LISTA CZĘŚCI.....	5
MONTAŻ.....	6
OCHRONA ŚRODOWISKA	13
WARUNKI GWARANCJI, ZGŁOSZENIA GWARANCYJNE	Błąd! Nie zdefiniowano zakładki.

INSTRUKCJA BEZPIECZEŃSTWA

- Obsługę stołu (montaż, składanie lub przechowywanie) powinny zawsze wykonywać dwie osoby dorosłe, aby zapobiec wypadkom lub urazom.
- Nie dokręcaj zbyt mocno nakrętek i śrub części ruchomych i natychmiast sprawdź ich działanie.
- Upewnij się, że podczas rozkładania stołu żadne osoby ani przedmioty nie znajdują się na drodze desek.
- Nie kładź na stole ciężkich przedmiotów.
- Nie siadaj na stole.
- Nie czyść stołu rozpuszczalnikami lub innymi agresywnymi produktami, ponieważ może to uszkodzić wykończenie lakieru.
- Nie używaj ostrych przedmiotów na desce ani farby na powierzchni.
- Jeśli stół jest używany do celów innych niż gra w tenisa stołowego, przykryj powierzchnię, aby zapobiec uszkodzeniom.
- Używanie i przechowywanie tego produktu powinno być zawsze nadzorowane przez osobę dorosłą.
- Nie przechowuj ani nie przesuwasz stołu na niestabilnej powierzchni podłogi.
- Jeśli stół ulegnie uszkodzeniu lub nie będzie można go bezpiecznie używać, należy go przechowywać lub zabezpieczyć blat przykryciem do czasu rozwiązania problemu.
- Jeśli stół ulegnie uszkodzeniu, natychmiast skontaktuj się ze sprzedawcą w celu uzyskania oryginalnych części zamiennych.
- Aby przedłużyć żywotność tego produktu, chroń go przed wilgocią lub nieprzyjemnymi warunkami atmosferycznymi.
- Jeśli chcesz zutylizować stół, poszukaj wyspecjalizowanego miejsca usuwania odpadów zgodnie z lokalnymi przepisami i regulacjami.
- Produkt nadaje się do użytku wewnątrz i na zewnątrz.

Aby przechowywać stół, złoż oba połówki stołu. Upewnij się, że stół stoi na równej i stabilnej powierzchni.

Zawsze, gdy stół jest używany lub przechowywany w pozycji pionowej, upewnij się, że koła są zablokowane, jak pokazano na rysunku. W razie potrzeby wysokość kół można regulować, przykręcając i odkręcając sekcje kół.

OSTRZEŻENIE		WAŻNE	
	NIE POZWÓL DZIECIOM BAWIĆ SIĘ NA STOLE LUB W POBLIŻU, GDY STÓŁ ZNAJDUJE SIĘ W PIONOWEJ POZYCJI PRZECHOWYWANIA.		ZACHOWAJ SZCZEGÓLNA OSTROŻNOŚĆ PODCZAS PRZESUWANIA STOŁU NA POCHYŁEJ POWIERZCHNI.
OSTRZEŻENIE			
	NIE SIADAJ ANI NIE STAWAJ NA STOLE		

OSTRZEŻENIE

- Nie pozwalaj dzieciom samodzielnie składać lub rozkładać tego stołu. Składanie i rozkładanie stołu powinno być wykonywane wyłącznie przez osoby pełnoletnie. Prosimy o zachowanie szczególnej ostrożności podczas rozkładania stołu. Nigdy nie pozwól, aby stół spadł na ziemię bez podparcia. Trzymaj stół przez cały czas i powoli opuszczaj go na ziemię. Nie puszczaj stołu, dopóki bezpiecznie nie dotknie ziemi i bądź świadomy swojego otoczenia.

KONSERWACJA

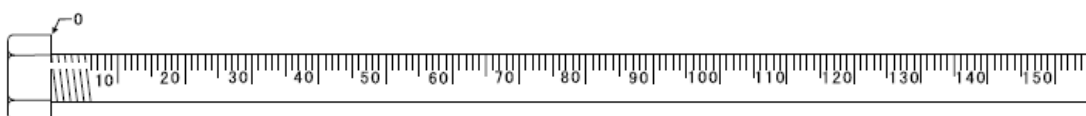
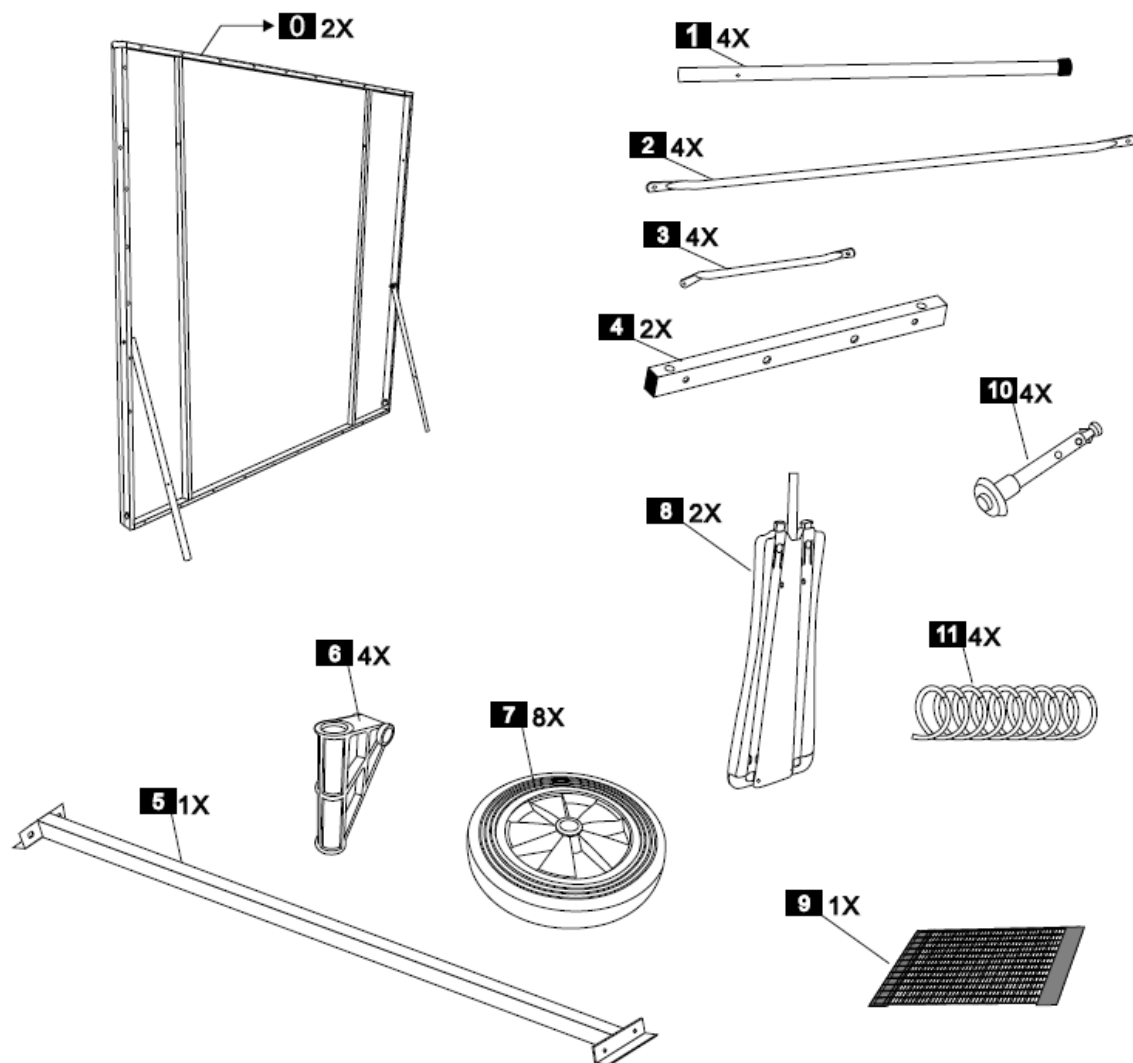
CZYSZCZENIE

- Używaj wyłącznie miękkiej, wilgotnej (nie mokrej) szmatki. **NIE UŻYWAJ ŻADNYCH CHEMIKALIÓW I ŚRODKÓW ŚCIERNYCH ANI CZYSZCZĄCYCH** na powierzchni gry.

KONSERWACJA

- Wszystkie ruchome części muszą być naoliwione, łącznie z punktami obrotowymi. Zapewni to łatwość użytkowania i bezpieczeństwo Twojego stołu.
- Stół ten musi być przechowywany w pomieszczeniu, aby uniknąć uszkodzenia powierzchni. Wilgoć i zmiany temperatury mogą powodować odkształcenia, pęczniecie lub pęcherze drewna.

LISTA CZĘŚCI



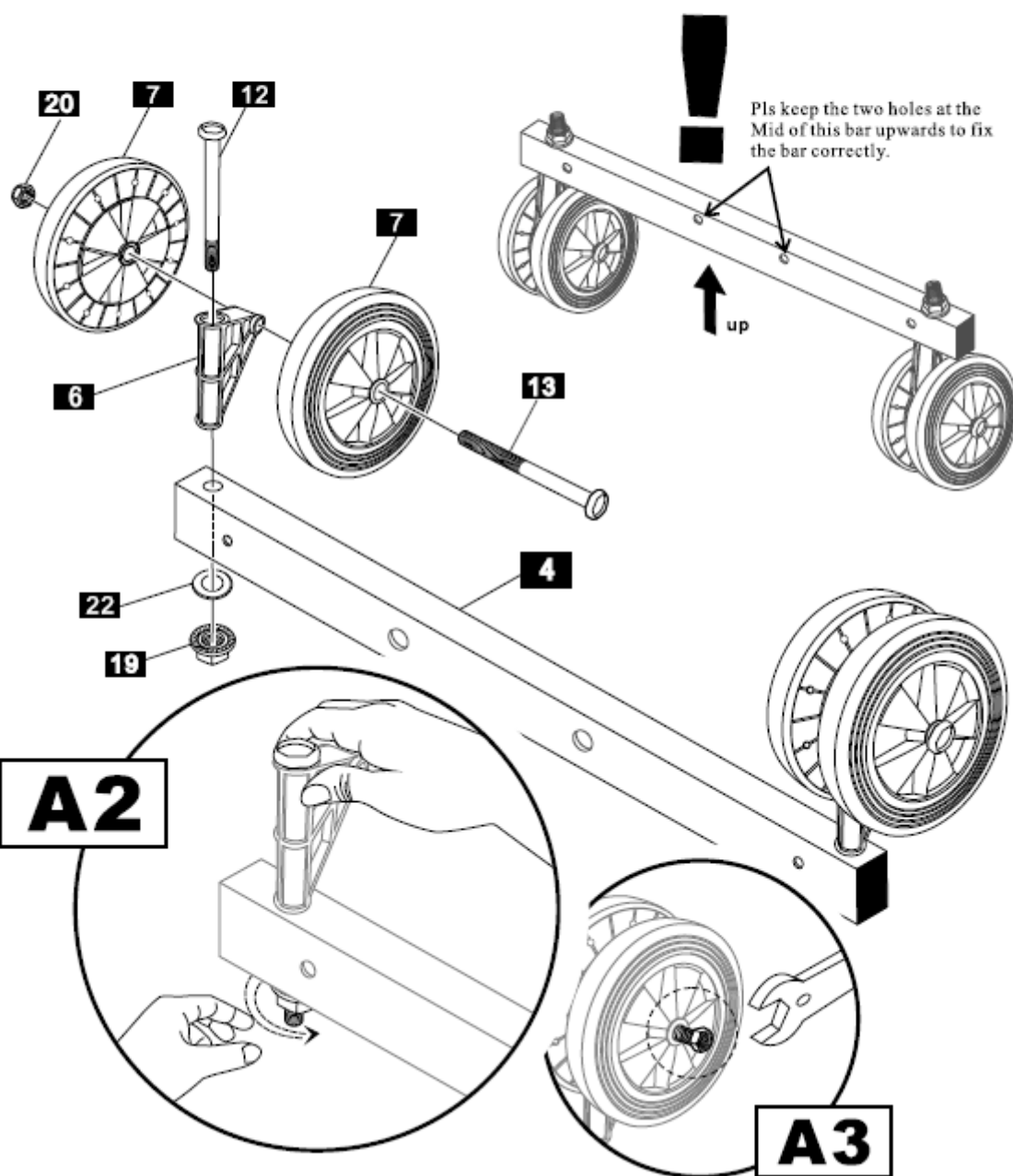
12 4X M12X150	13 4X M8X85	14 4X M6X70	15 4X M6X65	16 4X M6X45	17 4X M6X40
18 4X M6X35	19 4X M12	20 4X M8	21 24X M6	22 4X R=12	23 16X R=8
24 40X R=6	25 4X M5X25	26 2X	27 4X M6X50		

MONTAŽ

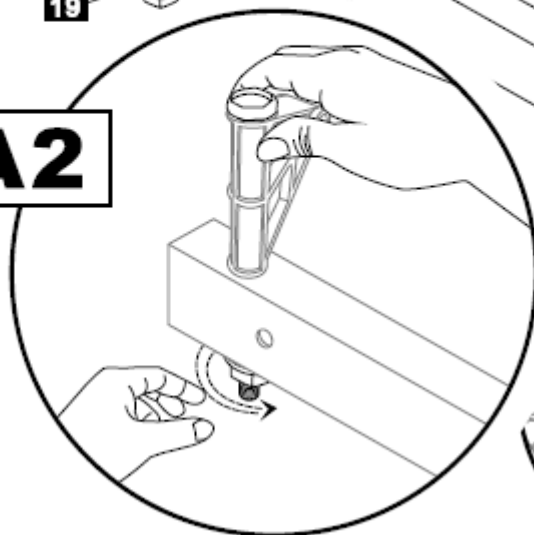
A



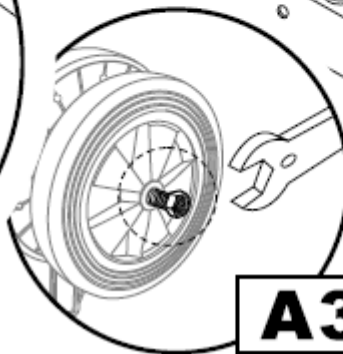
A1



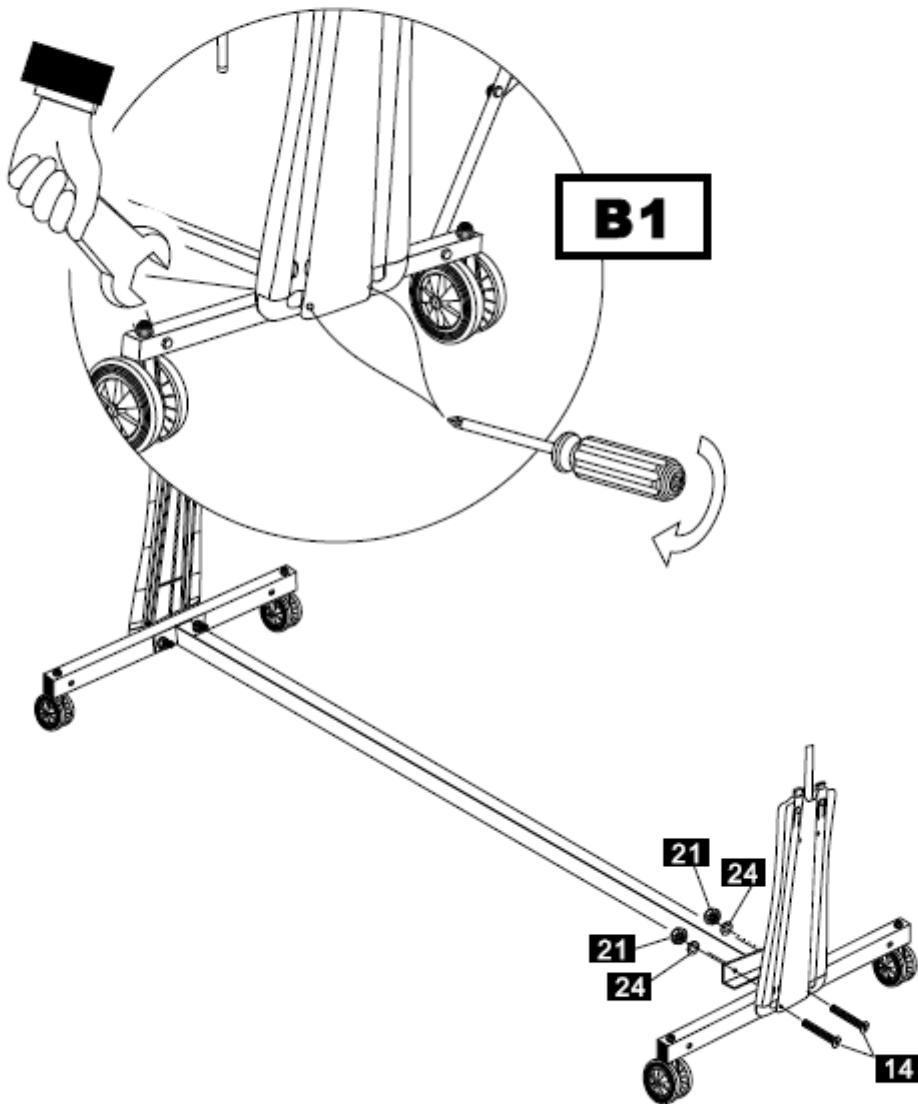
A2



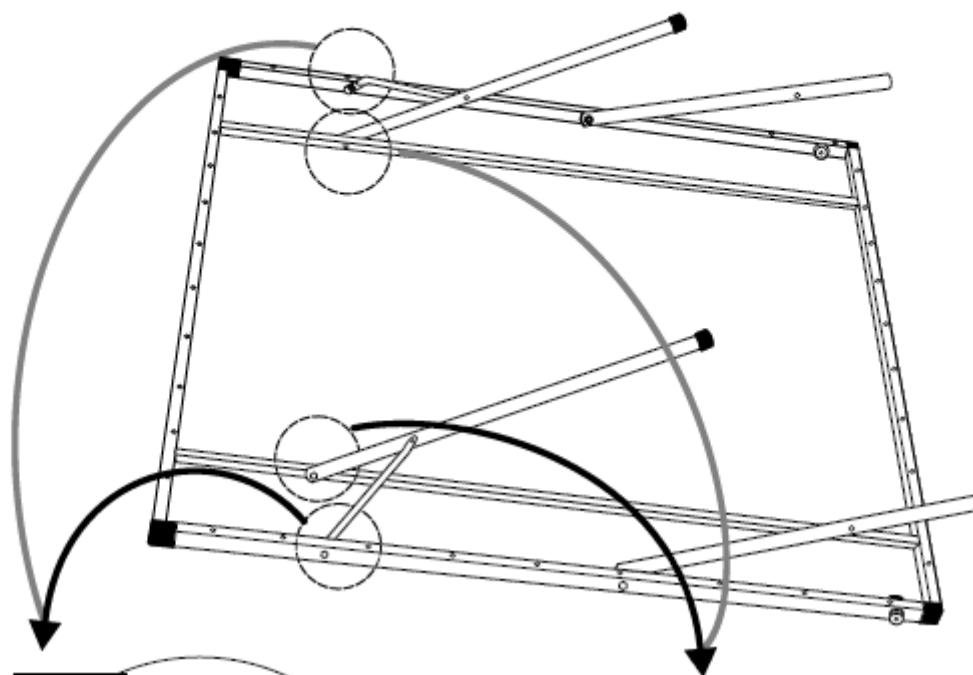
A3



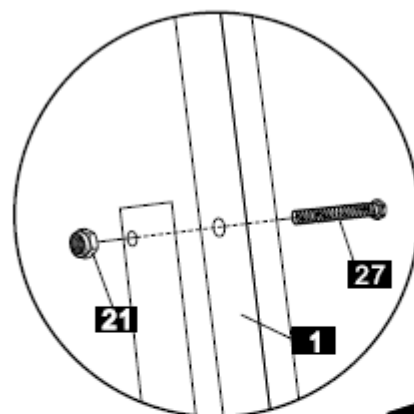
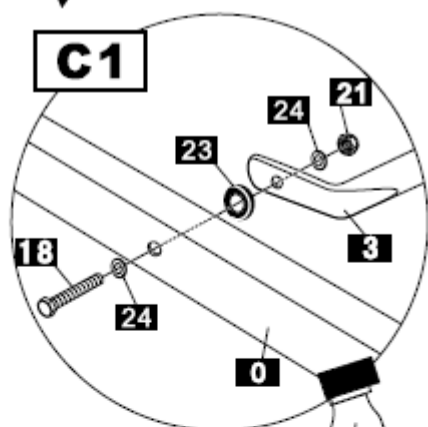
B



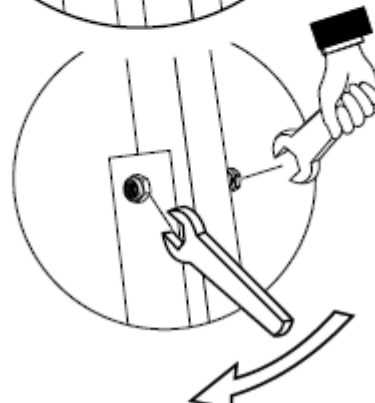
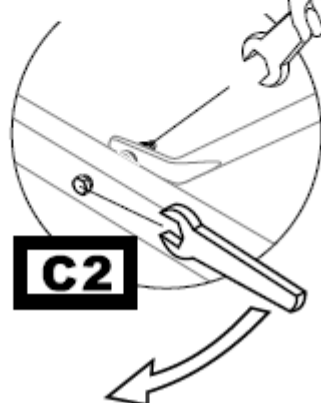
C



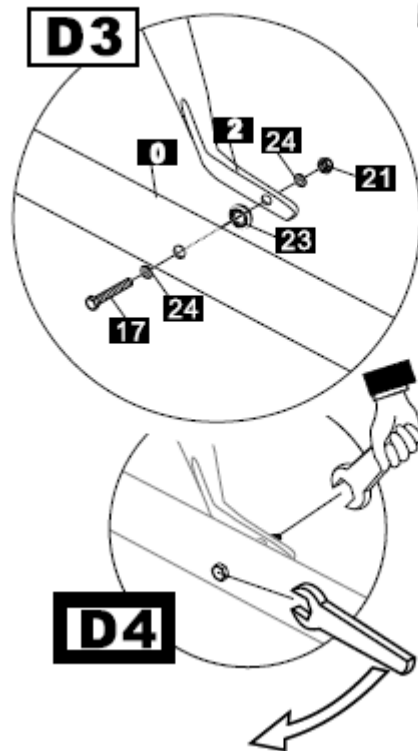
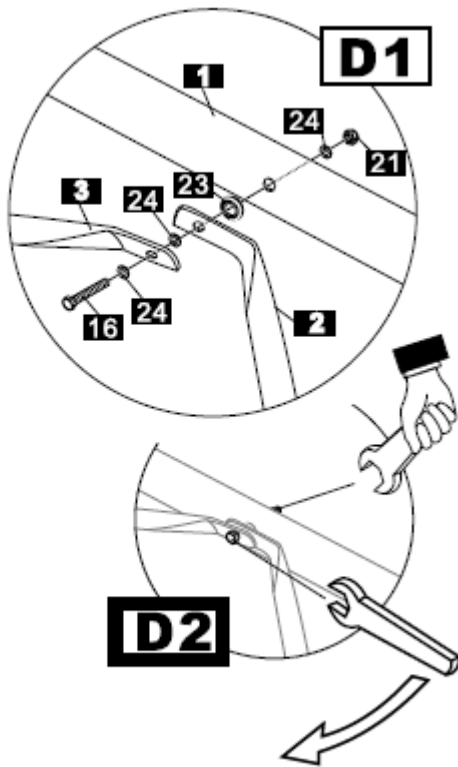
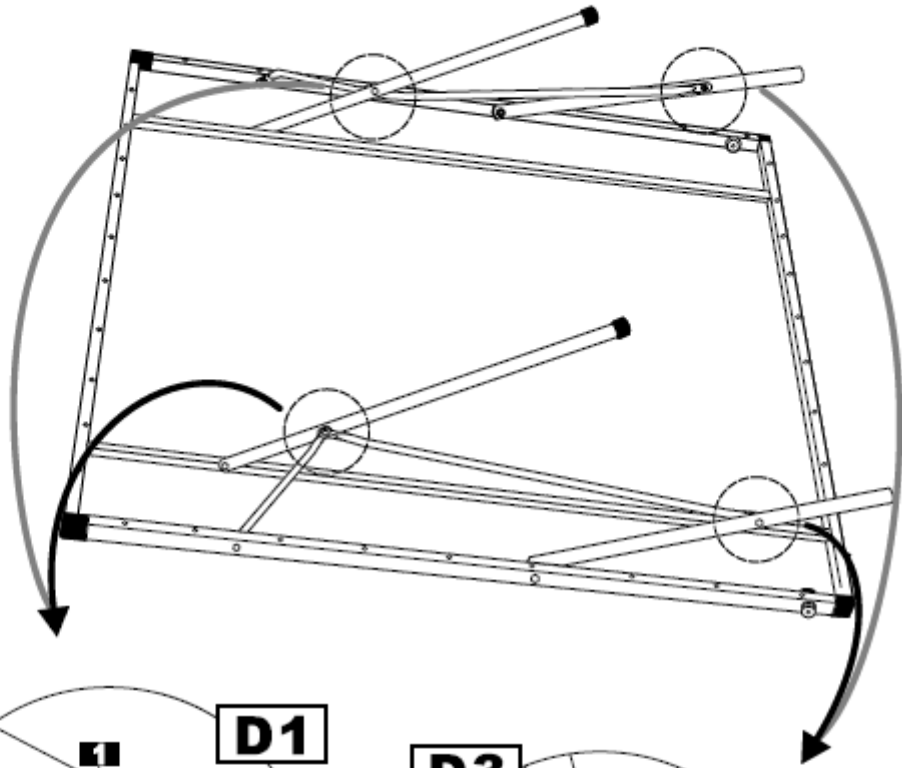
C1



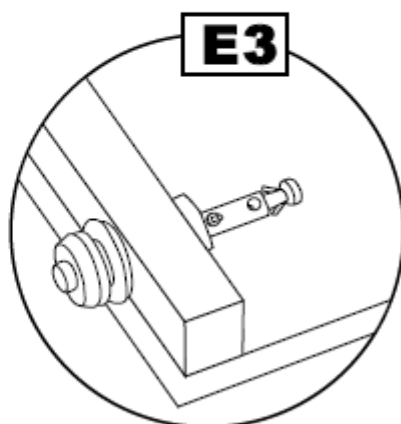
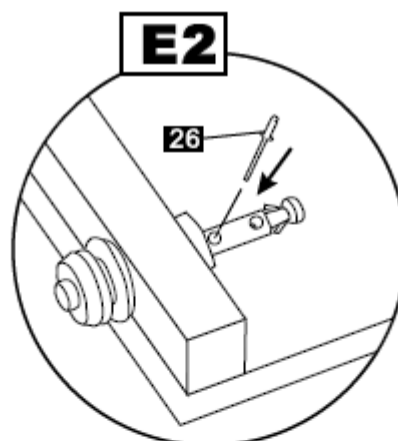
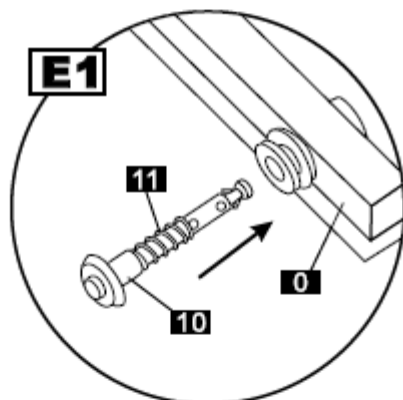
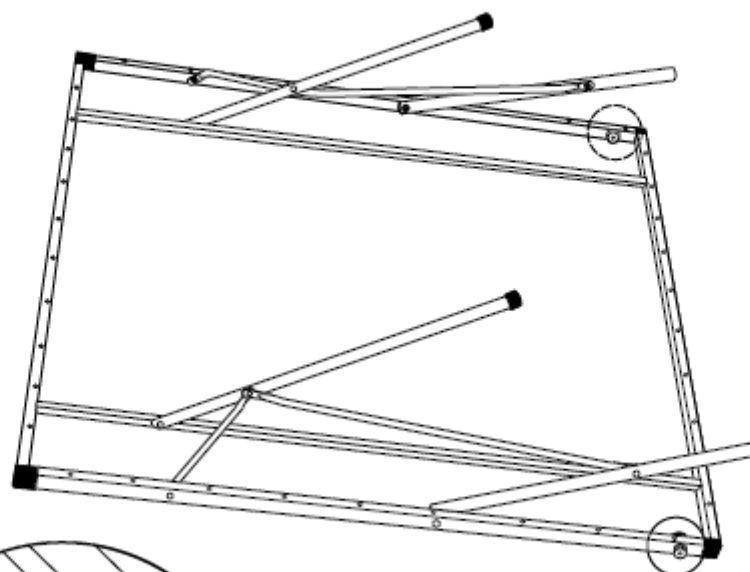
C2



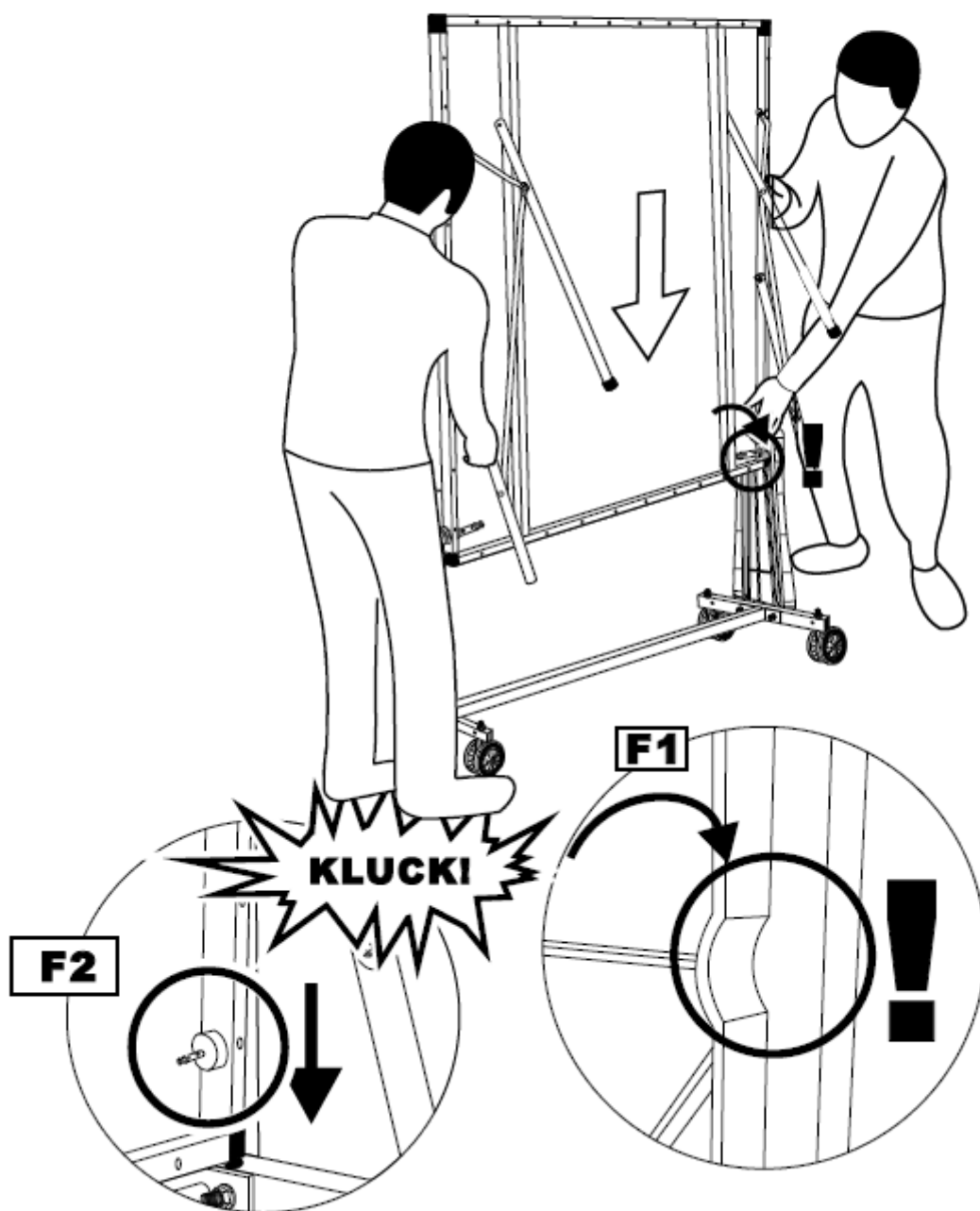
D



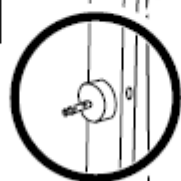
E



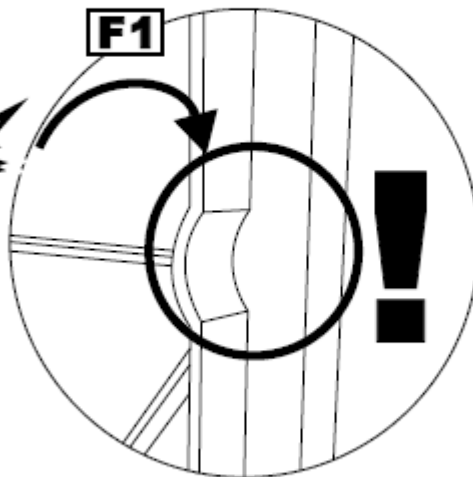
F



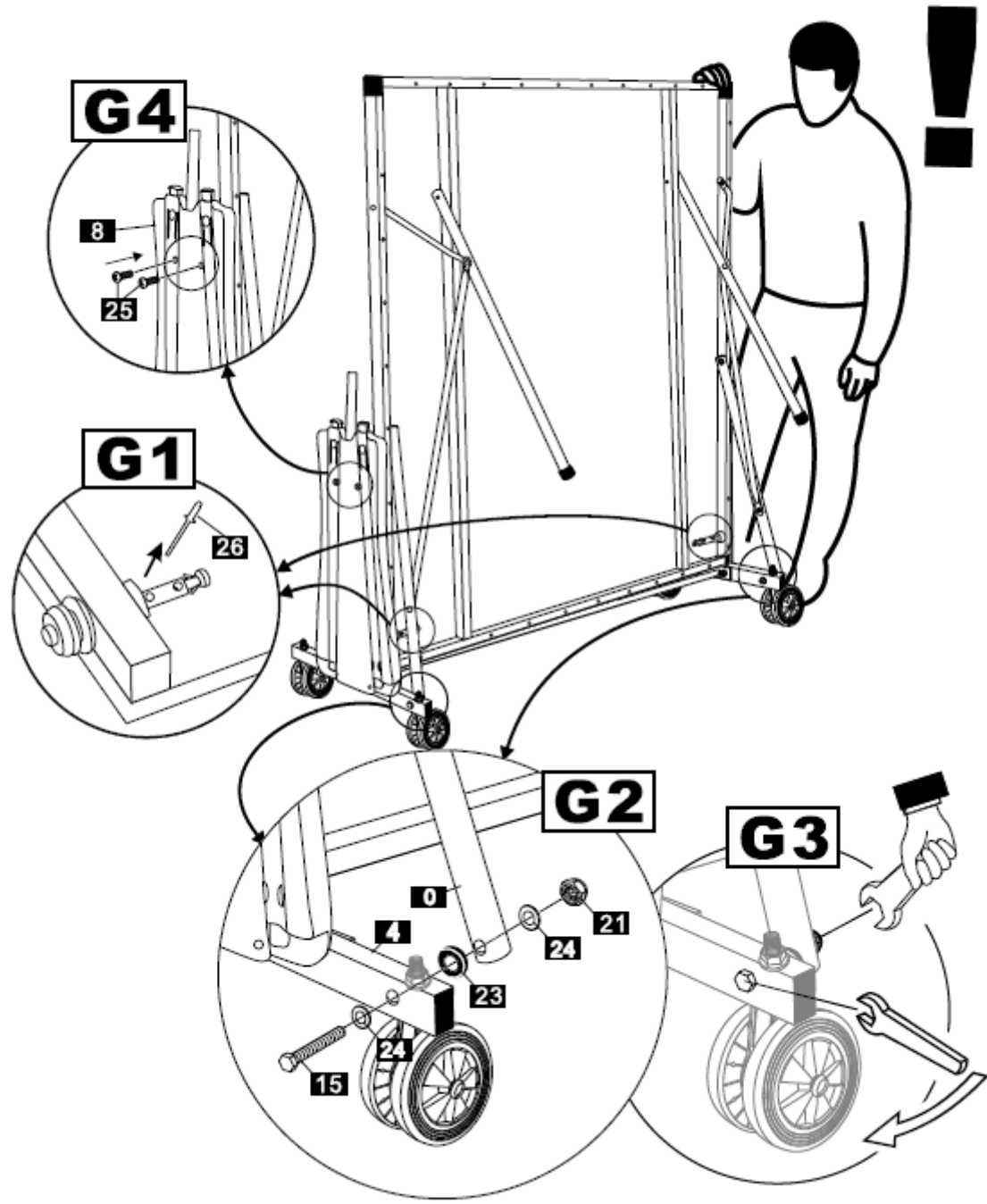
F2

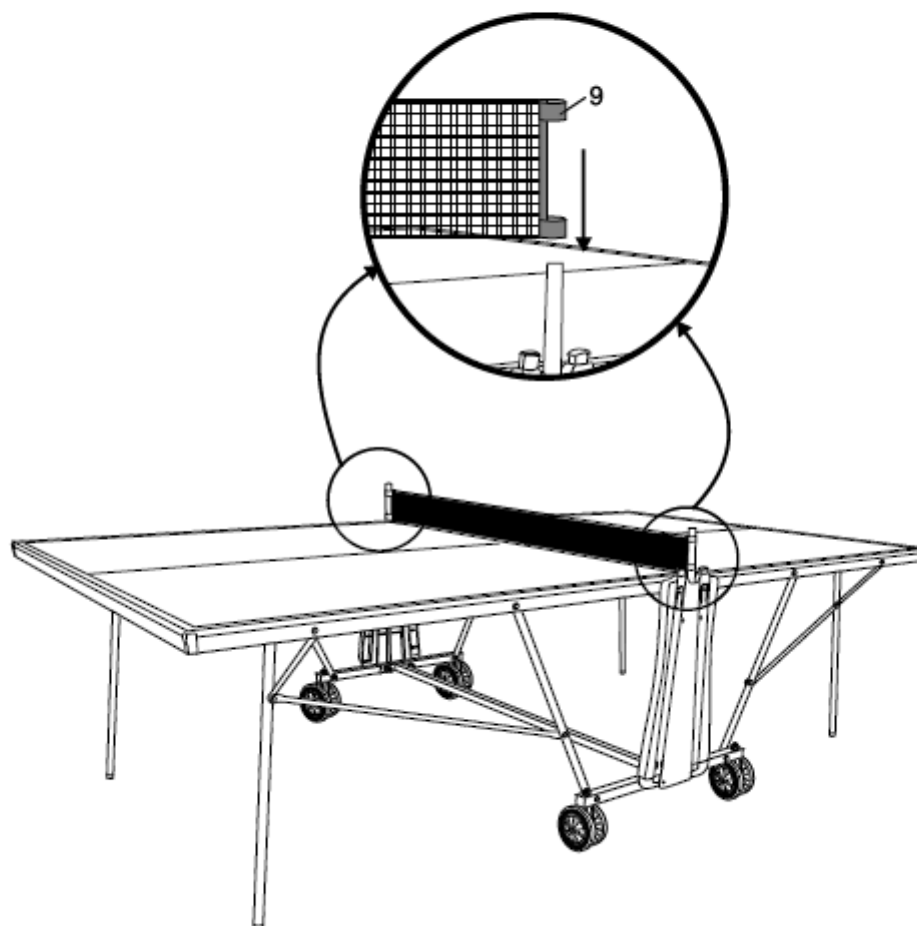


F1



G





OCHRONA ŚRODOWISKA

Po wygaśnięciu żywotności produktu lub jeśli ewentualna naprawa jest nieopłacalna, należy go zutylizować zgodnie z lokalnymi przepisami i w sposób przyjazny dla środowiska na najbliższym złomowisku.

Poprzez odpowiednią utylizację chronisz środowisko i źródła naturalne. Ponadto możesz pomóc chronić zdrowie ludzkie. Jeśli nie masz pewności co do prawidłowej utylizacji, poproś lokalne władze o więcej informacji, aby uniknąć naruszenia prawa lub sankcji.

Nie wyrzucaj baterii do odpadów domowych, ale przekaż je do miejsca recyklingu.

WARUNKI GWARANCJI, ZGŁOSZENIA GWARANCYJNE

Gwarant:

inSPORTline Polska

Ciemiętniki 19, 29-120 Kluczewsko

NIP: 6090063070, REGON: 260656756

Okres gwarancji rozpoczyna się od daty zakupu towaru przez klienta. Gwarancja udzielana jest w trzech wariantach:

1. **Gwarancja Domowa** - Przeznaczona jest dla sprzętu wykorzystywanego do użytku prywatnego, nie komercyjnego przez Kupującego będącego konsumentem. (**okres gwarancji: 24 miesiące**).
2. **Gwarancja Pół-komercyjna** - Przeznaczona jest dla sprzętu wykorzystywanego w hotelach, spa, szkołach, ośrodkach rehabilitacji, itp. (**okres gwarancji: 12 miesięcy**).
3. **Gwarancja Komercyjna** - Przeznaczona jest dla sprzętu wykorzystywanego w hotelach, spa, szkołach, ośrodkach rehabilitacji, klubach fitness oraz siłowniach, itp. (**okres gwarancji: 12 miesięcy**).

Brak informacji o wariancie gwarancji, na dowodzie zakupu (fakturze lub paragonie), domyślnie oznacza Gwarancje Domową.

Gwarancja obejmuje usunięcie usterek, które w sposób dający się udowodnić wynikają z zastosowania wadliwych materiałów lub są wynikiem błędów produkcyjnych.

Gwarancja nie obejmuje czynności związanych z konserwacją, czyszczeniem, regulacją i ze skręcaniem połączeń śrubowych danego przedmiotu, do których to czynności zobowiązany jest Kupujący we własnym zakresie i na własny koszt.

Dowodem udzielenia gwarancji są niniejsze Warunki gwarancji wraz z oświadczeniem Gwaranta zawartym na dowodzie zakupu (fakturze lub paragonie). W celu realizacji uprawnień z gwarancji Kupujący winien okazać warunki gwarancji oraz dowód zakupu (paragon lub fakturę VAT). Gwarancja obowiązuje na terenie Polski.

Uprawnienia z gwarancji nie przysługują w przypadku:

- a) uszkodzenia mechanicznego, które powstało w transporcie produktu do Kupującego za pomocą firm transportowych. Kupujący jest zobowiązany do sprawdzenia towaru przy dostawie, w celu wykrycia ewentualnych uszkodzeń w transporcie. W przypadku wykrycia takiego uszkodzenia, Kupujący zobowiązany jest niezwłocznie poinformować podmiot sprzedający oraz sporządzić protokół szkody z przewoźnikiem (firmą kurierską/pocztową). W przypadku braku sporządzenia protokołu szkody Gwarant nie ponosi odpowiedzialności za szkody spowodowane przez firmy kurierskie/pocztowe.
- b) Uszkodzenia i zużycie takich elementów jak: linki, paski, wtyki, gniazdka, przełączniki, przyciski, baterie, przewody, elementy gumowe, pedały, uchwyty z gąbki, kółka, łożyska, tapicerka, rączki itp., chyba że ujawniona w tych elementach wada nie jest skutkiem naturalnego zużycia, a powstała z przyczyny tkwiącej w tym elemencie.
- c) Drobne, powierzchniowe zarysowania, odbarwienia lub spękania powłoki kryjącej.
- d) Używania przez Kupującego, niezgodnych z instrukcją obsługi sprzętu, środków eksploatacyjnych lub czyszczących.
- e) Niewłaściwego zabezpieczenia sprzętu przez Kupującego przed działaniem czynników zewnętrznych tj. wilgoci, temperatury, kurzu, itp.
- f) Niestosowania przez Kupującego wymaganych (zgodnie z instrukcją obsługi) materiałów eksploatacyjnych.
- g) Przeróbek i zmian konstrukcyjnych, dokonywanych przez Kupującego lub inne osoby nieuprawnione do tego działania przez Gwaranta.
- h) Normalnego użytkowania (normalne zużycie części eksploatacyjnych).
- i) Uszkodzenia sprzętu na skutek nieprawidłowego montażu przez Kupującego lub osoby trzecie.

W przypadku zasadności zgłoszenia reklamacyjnego Gwarant zapewnia transport i usługę serwisową przedmiotu gwarancji.

W przypadku braku zasadności zgłoszenia reklamacyjnego Kupujący będzie mógł odebrać przekazany przedmiot w siedzibie Gwaranta lub zamówić usługę wysyłki danego przedmiotu na własny koszt.

W wyjątkowych przypadkach, aby zdiagnozować usterkę i stwierdzić zasadność zgłoszenia reklamacyjnego Gwarant może zażądać przygotowania sprzętu do odbioru. Odbiór ten może być dokonany przez firmę spedycyjną, wówczas Kupujący zobowiązany jest przygotować towar w sposób bezpieczny do odbioru. Kupujący wyda przedmiot sprzedaży bez zanieczyszczeń, w opakowaniu oryginalnym lub zastępczym pozwalającym na przetransportowanie przedmiotu sprzedaży w stanie bezpiecznym.

Gwarant zobowiązany jest ustosunkować się do zgłoszenia gwarancyjnego w terminie do 14 dni. Naprawa gwarancyjna zostanie wykonana w najkrótszym możliwym terminie. W wyjątkowych przypadkach, gdy naprawa przedmiotu sprzedaży będzie wymagać sprowadzenia niedostępnych w Polsce lub nietypowych części z zagranicy, termin może być wydłużony. Kupujący zostanie poinformowany o takiej sytuacji drogą mailową lub telefonicznie.

Gwarant zobowiązuje się do naprawy uszkodzonego sprzętu w przypadku zasadności zgłoszenia gwarancyjnego. Wymiana towaru na nowy możliwa jest jedynie w przypadku braku możliwości naprawy sprzętu i gdy wada przedmiotu sprzedaży jest istotna. Zwrot kwoty zakupu za sprzęt jest możliwy jedynie w przypadku braku możliwości naprawy i braku możliwości wymiany na nowy oraz gdy wada jest istotna.

Okresowe przeglądy techniczne sprzętu (dotyczy sprzętu przeznaczonego do użytku pół-komercyjnego oraz komercyjnego)

Po upływie 6 i 12 miesięcy obowiązywania gwarancji, Gwarant zaleca przeprowadzenie przeglądu technicznego sprzętu. Wszystkie części, które zostaną wymienione w trakcie okresowego przeglądu technicznego, zostaną użyte przez Gwaranta nieodpłatnie w ramach gwarancji (poza częściami zużytymi w trakcie normalnego użytkowania). Kupujący zobowiązany jest jedynie do pokrycia kosztów przeglądu technicznego i dojazdu do klienta wg. indywidualnej wyceny. Wiążącej wyceny dokonuje dział serwisowy Gwaranta.

Zgłoszenia gwarancyjne

W celu zgłoszenia reklamacyjnego należy przesłać FORMULARZ GWARANCYJNY za pomocą strony internetowej Gwaranta www.e-insportline.pl.

Formularz gwarancyjny powinien zawierać takie informacje jak:

Imię i Nazwisko / Numer telefonu / Adres / Dowód zakupu / Nazwa produktu / Opis Wady.

Klient zostanie poinformowany o zakończeniu i wyniku reklamacji przez e-mail lub telefonicznie.



inSPORTline Polska
Ciemiętniki 19, 29-120 Kluczewsko
Telefon: +48 510 275 999
E-mail: biuro@e-insportline.pl
NIP: 6090063070, REGON: 260656756