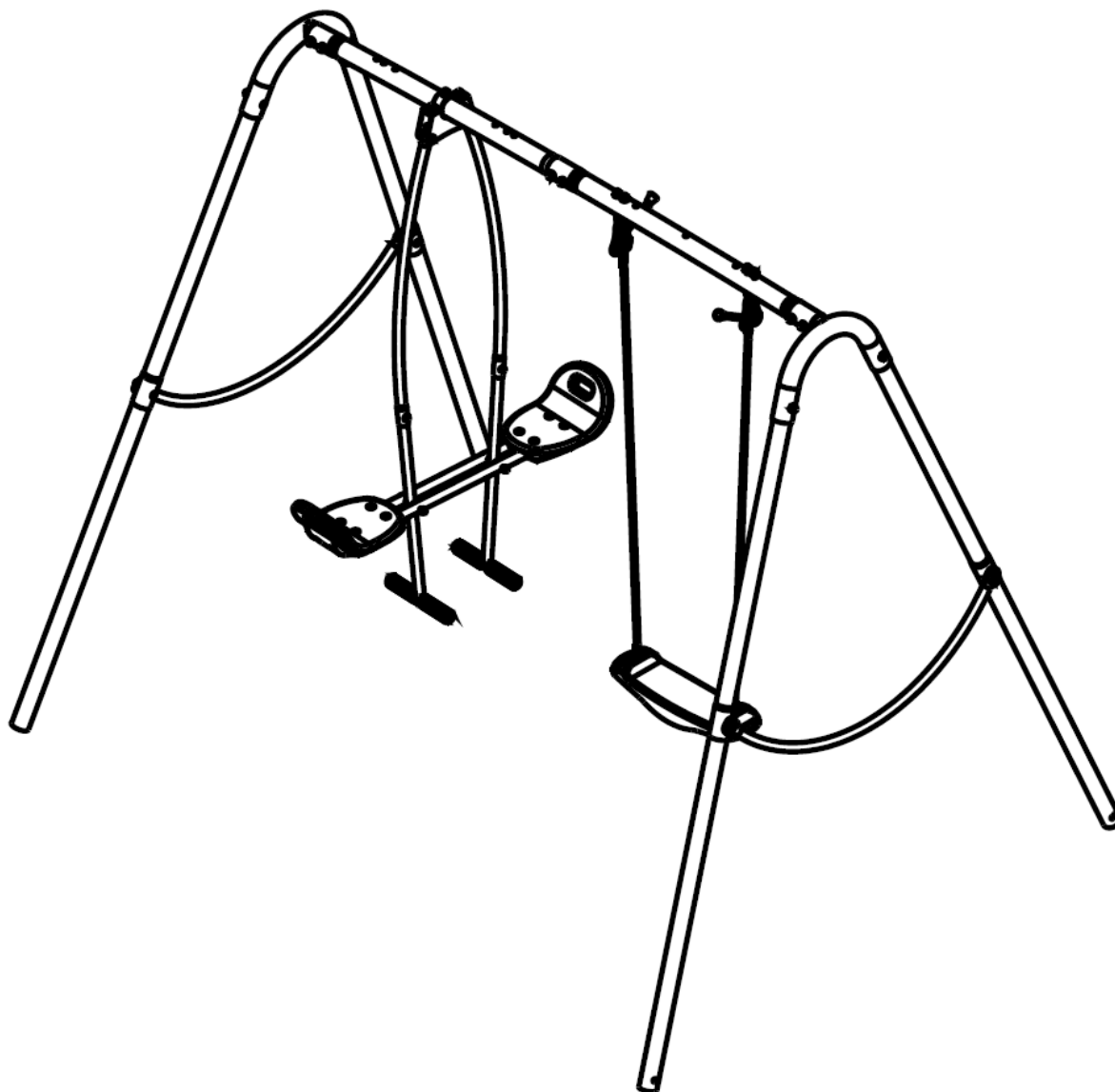




INSTRUKCJA OBSŁUGI – PL

IN 22424 Dziecięca huśtawka ogrodowa DuoKid



SPIS TREŚCI

INSTRUKCJE BEZPIECZEŃSTWA.....	3
MONTAŻ.....	3
RAMA.....	3
SZTYWNA HUŚTAWKA.....	7
HUŚTAWKA.....	10
KONSERWACJA.....	12
OCHRONA ŚRODOWISKA	12
WARUNKI GWARANCJI, ZGŁOSZENIA GWARANCYJNE	Błąd! Nie zdefiniowano zakładki.

INSTRUKCJE BEZPIECZEŃSTWA

- Najpierw dokładnie przeczytaj instrukcję przed użyciem i montażem i zachowaj ją na przyszłość.
- Montaż może przeprowadzić tylko osoba dorosła. Zalecamy poproszenie innej osoby o pomoc.
- Ustawiać tylko na płaskiej i stabilnej powierzchni z odpowiednią przestrzenią (3 m od każdej nogi).
- Dopasować zakotwienie do podłoża (głina, beton, trawnik).
- Podczas użytkowania dzieci muszą znajdować się pod nadzorem osoby dorosłej.
- Regularnie sprawdzaj wszystkie połączenia i dokręcaj śruby i nakrętki.
- Nie używaj zużytego lub uszkodzonego produktu.
- Jeśli na produkcie pojawiają się ostre krawędzie, nie należy go używać.
- Przedmioty z ostrymi krawędziami należy trzymać z dala od produktu.
- Upewnij się, że wszystkie śruby są zabezpieczone gumowymi zaślepkami.
- Używaj tylko w miejscach, w których jest wystarczająco dużo miejsca, aby zapobiec obrażeniom dzieci.
- Używać wyłącznie w celu, do którego produkt został zbudowany.
- Nie stawaj na huśtawce, jest ona przeznaczona wyłącznie do siedzenia.
- Siedzisko nie powinno znajdować się wyżej niż 600 mm od powierzchni.
- Regularnie sprawdzaj punkty mocowania huśtawki. W przypadku zużycia lub uszkodzenia należy je natychmiast wymienić.
- Regularnie sprawdzaj stan lakieru, w razie potrzeby użyj nietoksycznej farby.
- Niezbędne jest zabetonowanie nóg w gruncie. Jeśli nie jest to możliwe, należy zamiast tego użyć dostarczonej kotwy gruntowej.
- Montaż muszą wykonać 2 osoby.
- Nie nadaje się dla dzieci poniżej 3 roku życia.
- Limit wagowy jednego siedzenia: 50 kg
- Dla dzieci od 3 do 10 lat.

MONTAŻ

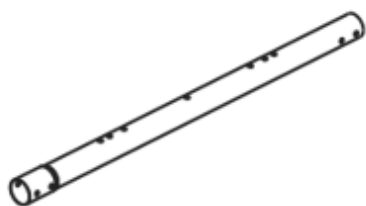
RAMA

Lista części

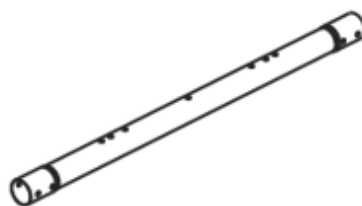
Nr	Nazwa	Ilość	Nr	Nazwa	Ilość
1	Rama górna A	1	F16	Śruba M8x65	6
2	Rama górna B	1	F6	Śruba M8x60	8
5	Rama łącząca	2	U2	Nakrętka M8	14
6	Noga (część górna)	4	X4	Podkładka M8	14
7	Noga (część dolna)	4	Z1	Klucz	1
8	Ramka łącząca (z zaślepką)	2	Y1	Klucz M6	1

9	Kotwica gruntowa	4	Y2	Klucz M8	1
---	------------------	---	----	----------	---

1.



2.



5.



6.



7.



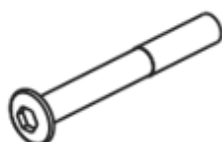
8.



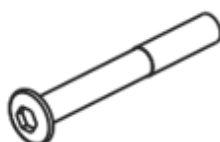
9.



F16



F6



U2



X4



Z1

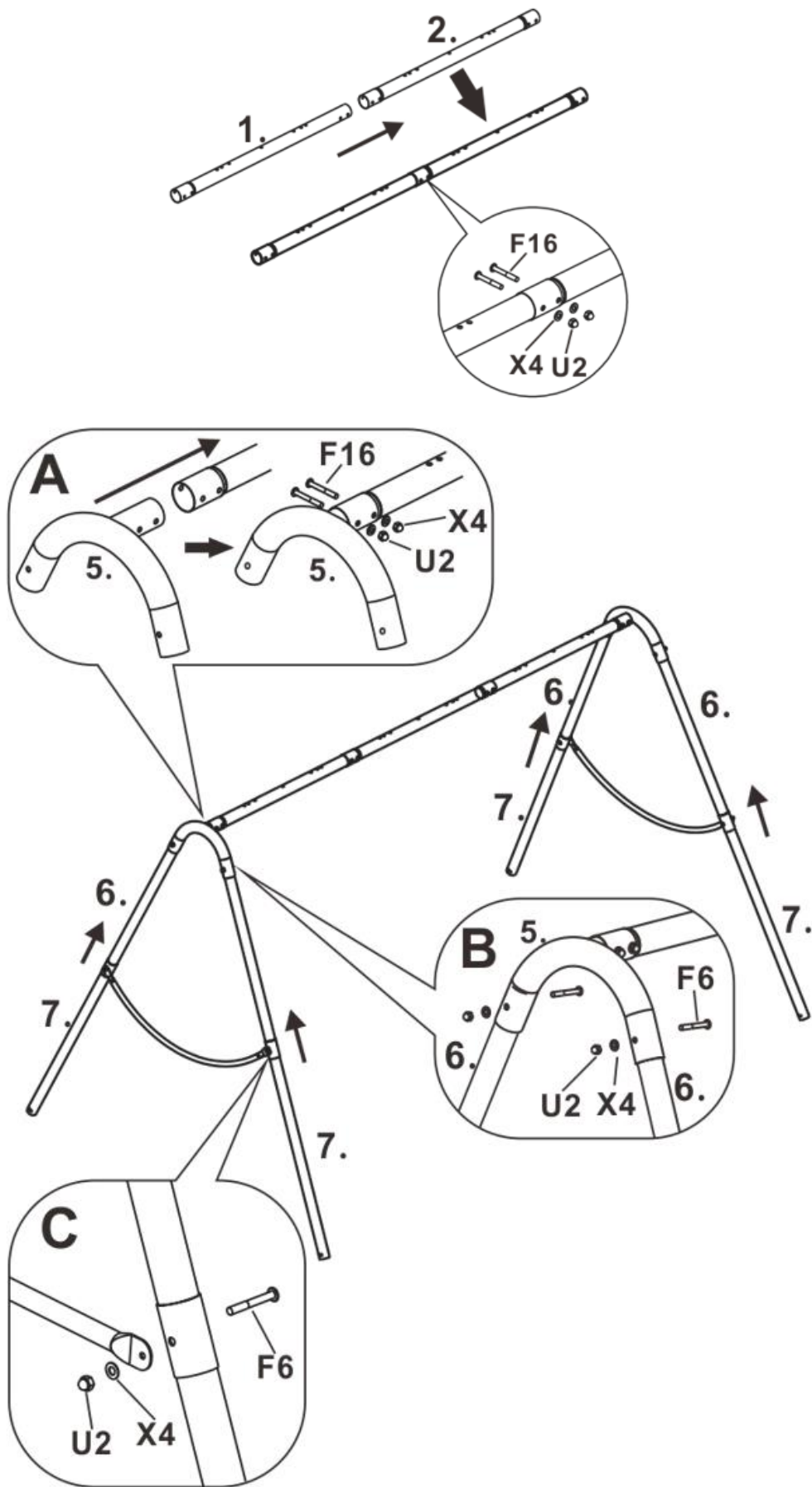


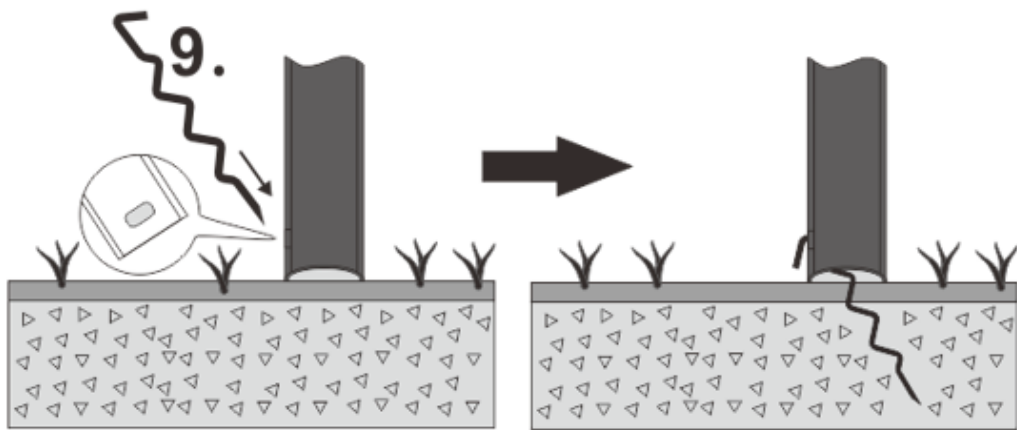
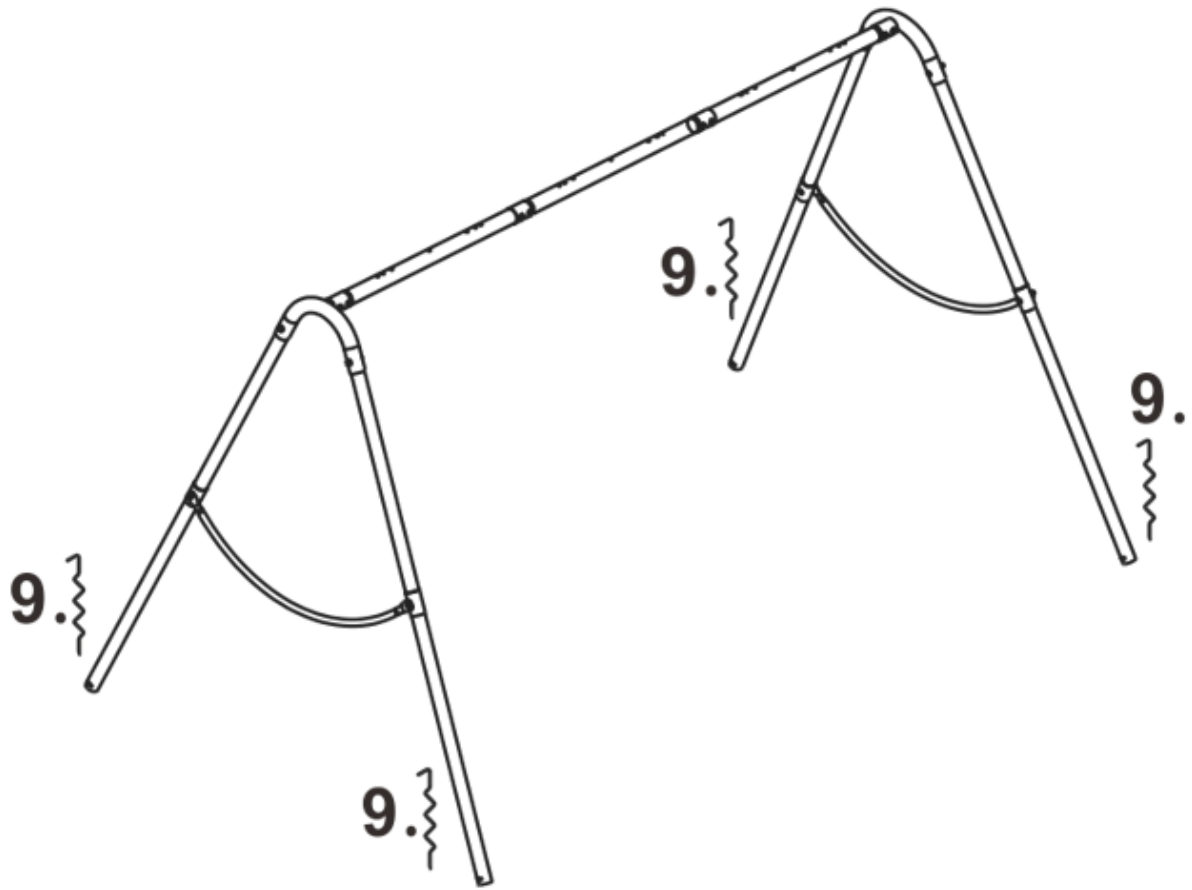
Y1



Y2



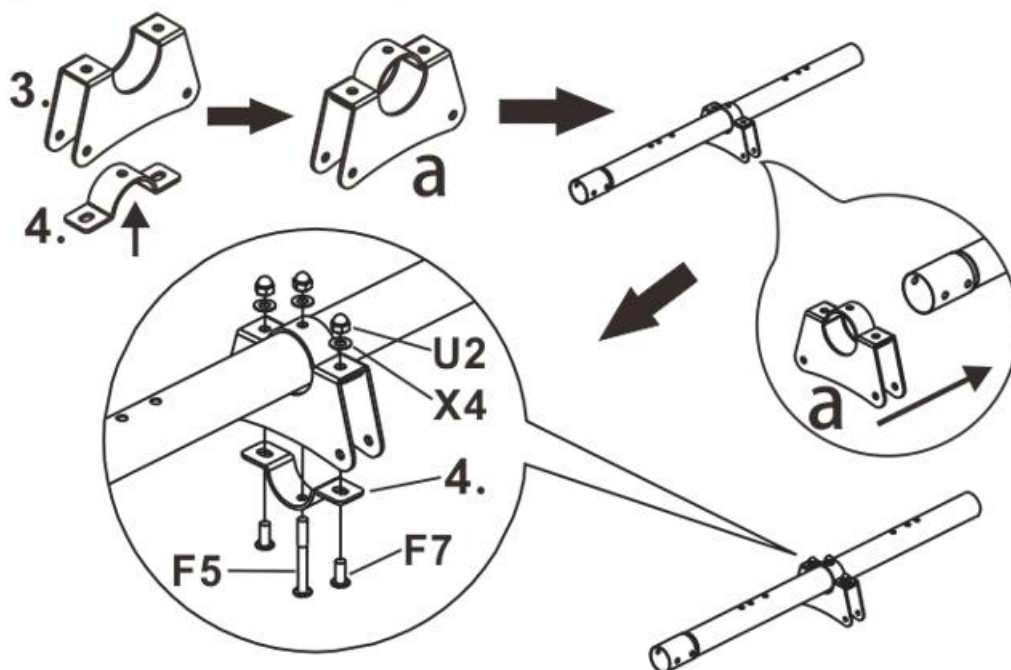
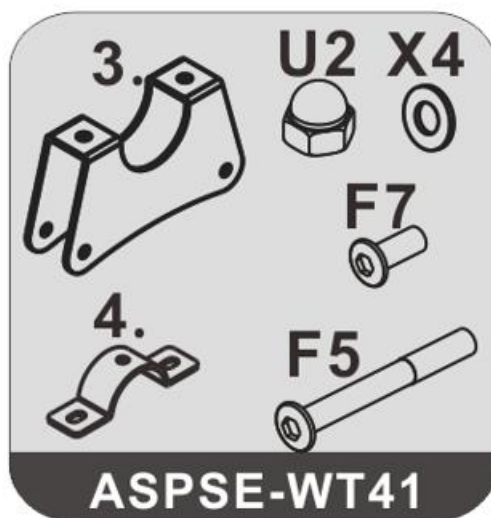
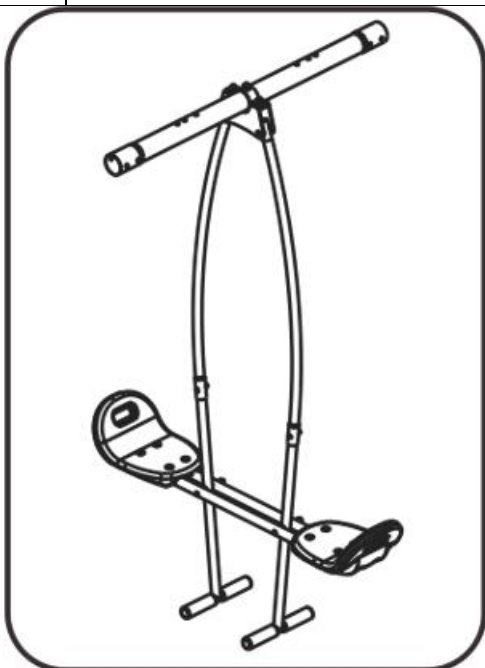


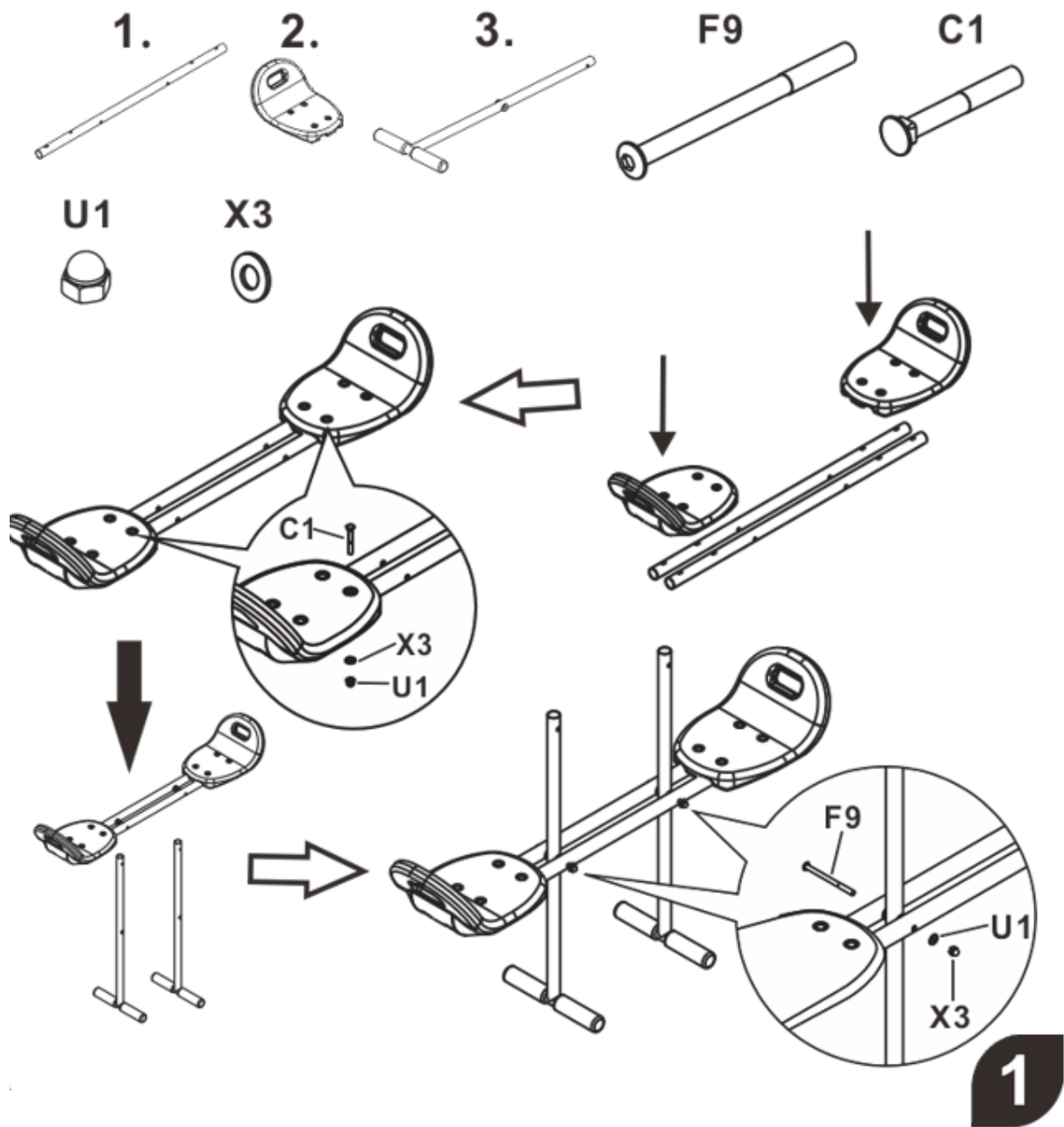


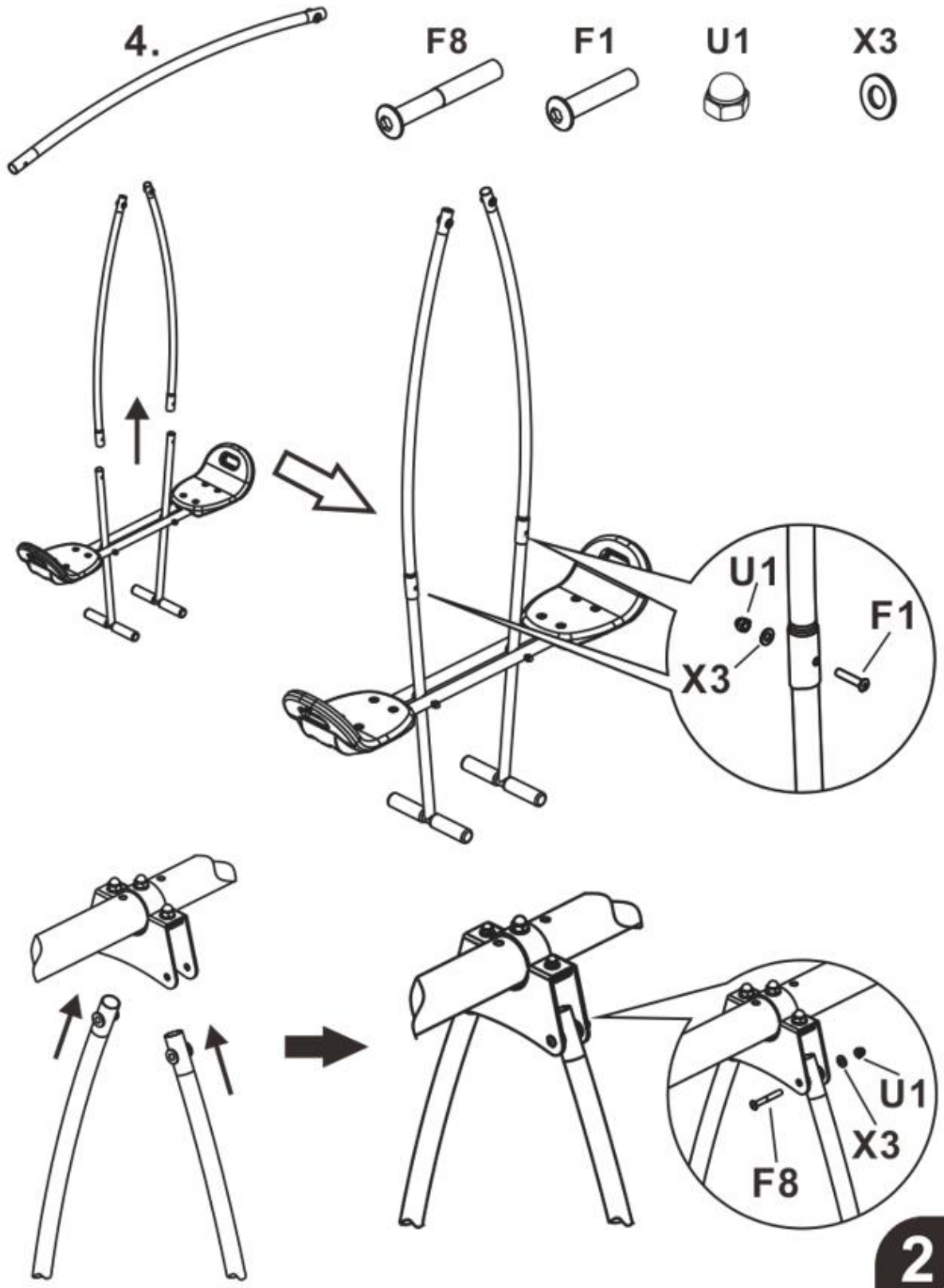
SZTYWNA HUŚTAWKA

Lista części

Nr	Nazwa	Ilość	Nr	Nazwa	Ilość
1	Rura podsiodłowa	2	C4	Śruba M6x45 mm	8
2	Siedzenie	2	F8	Śruba M6x45 mm	2
3	Dolny pasek	2	F1	Śruba M6x35 mm	2
4	Górny pasek - uchwyt	2	U1	Nakrętka M6	14
F9	Śruba M6x85	2	X3	Podkładka M6	14



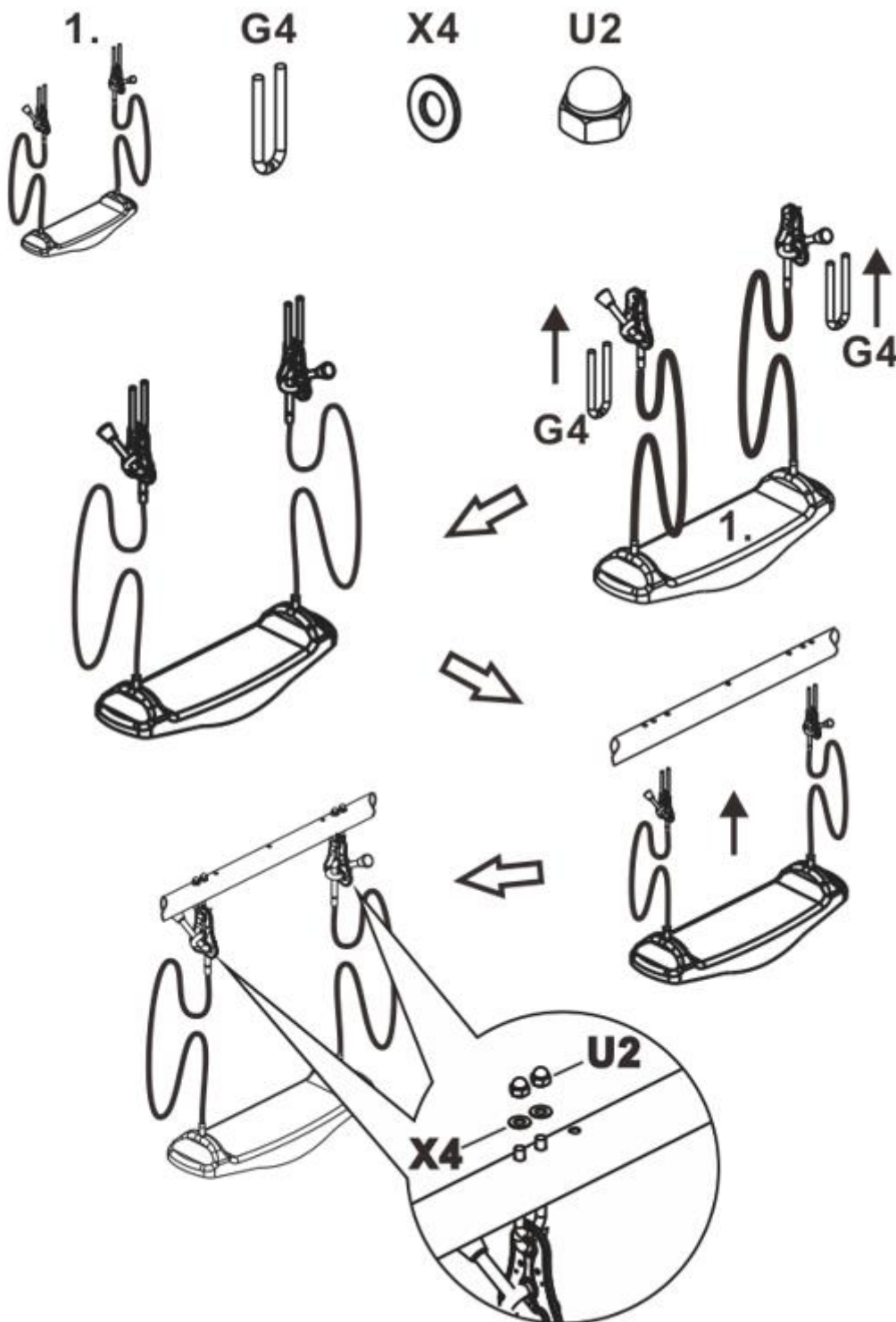


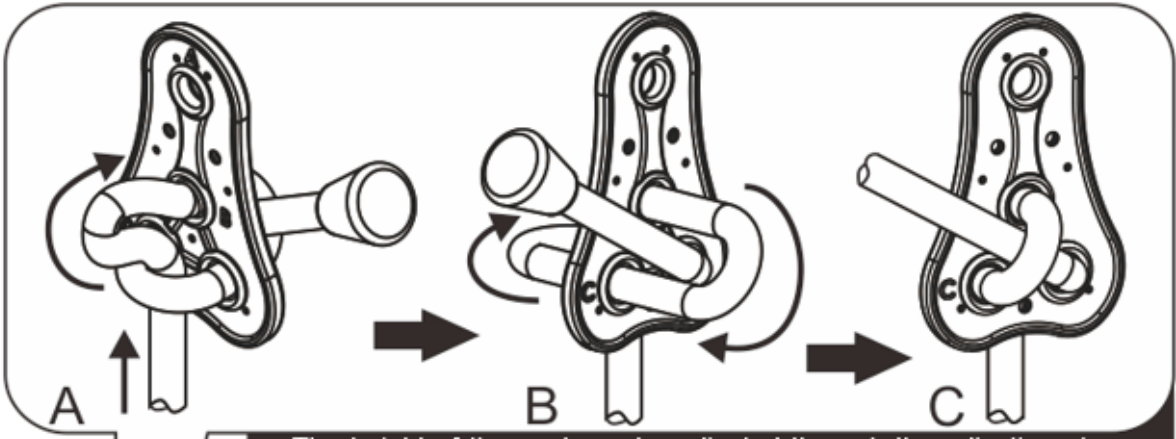


HUŚTAWKA

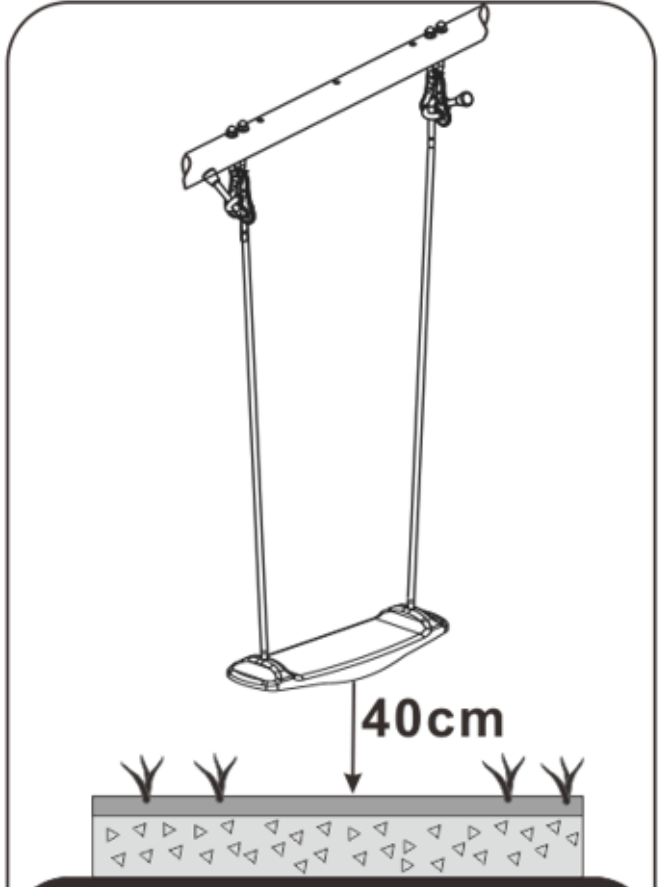
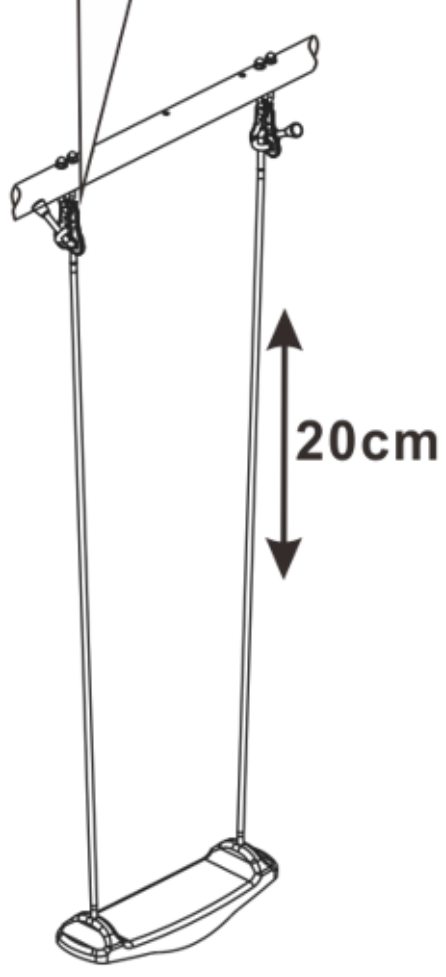
Lista części

Nr	Nazwa	Ilość	Nr	Nazwa	Ilość
1	Huśtawka	1	U2	Nakrętka M8	4
G4	Wspornik U M8	2	X4	Podkładka M8	4





The height of the seat can be adjusted through the adjusting piece. Please install the method of A.B.C in the picture. The height of the seat can be adjusted within 20cm. After the adjustment, please make sure that the rope is fastened before use.



After assembly, please measure the height of the seat. The minimum height of the seat at the weight of 50kg must not be less than 40cm. If it does not reach 40cm, please adjust the rope to 40cm to fasten it before use.

KONSERWACJA

Regularna konserwacja wydłuża żywotność produktu.

Regularnie sprawdzaj produkt pod kątem zużycia lub uszkodzeń.

Sprawdź:

- Czy śruby są poluzowane lub ich brakuje
- Konstrukcja nie jest luźna lub pręty się nie wyginają.
- Rama nie jest wygięta lub złamana
- Uszkodzone lub brakujące siedzenia / oparcia
- Uszkodzone lub brakujące pręty zaciskowe
- Ostre krawędzie ramy.

Jeśli zauważysz jakiegokolwiek uszkodzenia, natychmiast zaprzestań używania produktu i wymień uszkodzone / brakujące części.

OCHRONA ŚRODOWISKA

Po wygaśnięciu żywotności produktu lub jeśli ewentualna naprawa jest nieopłacalna, należy go zutylizować zgodnie z lokalnymi przepisami i w sposób przyjazny dla środowiska na najbliższym złomowisku.

Poprzez odpowiednią utylizację chronisz środowisko i źródła naturalne. Ponadto możesz pomóc chronić zdrowie ludzkie. Jeśli nie masz pewności co do prawidłowej utylizacji, poproś lokalne władze o uniknięcie naruszenia prawa lub sankcji..

WARUNKI GWARANCJI, ZGŁOSZENIA GWARANCYJNE

Gwarant:

inSPORTline Polska

Ciemiętniki 19, 29-120 Kluczewsko

NIP: 6090063070, REGON: 260656756

Okres gwarancji rozpoczyna się od daty zakupu towaru przez klienta. Gwarancja udzielana jest w trzech wariantach:

1. **Gwarancja Domowa** - Przeznaczona jest dla sprzętu wykorzystywanego do użytku prywatnego, nie komercyjnego przez Kupującego będącego konsumentem. (**okres gwarancji: 24 miesiące**).
2. **Gwarancja Pół-komercyjna** - Przeznaczona jest dla sprzętu wykorzystywanego w hotelach, spa, szkołach, ośrodkach rehabilitacji, itp. (**okres gwarancji: 12 miesięcy**).
3. **Gwarancja Komercyjna** - Przeznaczona jest dla sprzętu wykorzystywanego w hotelach, spa, szkołach, ośrodkach rehabilitacji, klubach fitness oraz siłowniach, itp. (**okres gwarancji: 12 miesięcy**).

Brak informacji o wariancie gwarancji, na dowodzie zakupu (fakturze lub paragonie), domyślnie oznacza Gwarancje Domową.

Gwarancja obejmuje usunięcie usterek, które w sposób dający się udowodnić wynikają z zastosowania wadliwych materiałów lub są wynikiem błędów produkcyjnych.

Gwarancja nie obejmuje czynności związanych z konserwacją, czyszczeniem, regulacją i ze skręcaniem połączeń śrubowych danego przedmiotu, do których to czynności zobowiązany jest Kupujący we własnym zakresie i na własny koszt.

Dowodem udzielenia gwarancji są niniejsze Warunki gwarancji wraz z oświadczeniem Gwaranta zawartym na dowodzie zakupu (fakturze lub paragonie). W celu realizacji uprawnień z gwarancji Kupujący winien okazać warunki gwarancji oraz dowód zakupu (paragon lub fakturę VAT). Gwarancja obowiązuje na terenie Polski.

Uprawnienia z gwarancji nie przysługują w przypadku:

- a) uszkodzenia mechanicznego, które powstało w transporcie produktu do Kupującego za pomocą firm transportowych. Kupujący jest zobowiązany do sprawdzenia towaru przy dostawie, w celu wykrycia ewentualnych uszkodzeń w transporcie. W przypadku wykrycia takiego uszkodzenia, Kupujący zobowiązany jest niezwłocznie poinformować podmiot sprzedający oraz sporządzić protokół szkody z przewoźnikiem (firmą kurierską/pocztową). W przypadku braku sporządzenia protokołu szkody Gwarant nie ponosi odpowiedzialności za szkody spowodowane przez firmy kurierskie/pocztowe.
- b) Uszkodzenia i zużycie takich elementów jak: linki, paski, wtyki, gniazdka, przełączniki, przyciski, baterie, przewody, elementy gumowe, pedały, uchwyty z gąbki, kółka, łożyska, tapicerka, rączki itp., chyba że ujawniona w tych elementach wada nie jest skutkiem naturalnego zużycia, a powstała z przyczyny tkwiącej w tym elemencie.
- c) Drobne, powierzchniowe zarysowania, odbarwienia lub spękania powłoki kryjącej.
- d) Używania przez Kupującego, niezgodnych z instrukcją obsługi sprzętu, środków eksploatacyjnych lub czyszczących.
- e) Niewłaściwego zabezpieczenia sprzętu przez Kupującego przed działaniem czynników zewnętrznych tj. wilgoci, temperatury, kurzu, itp.
- f) Niestosowania przez Kupującego wymaganych (zgodnie z instrukcją obsługi) materiałów eksploatacyjnych.
- g) Przeróbek i zmian konstrukcyjnych, dokonywanych przez Kupującego lub inne osoby nieuprawnione do tego działania przez Gwaranta.
- h) Normalnego użytkowania (normalne zużycie części eksploatacyjnych).
- i) Uszkodzenia sprzętu na skutek nieprawidłowego montażu przez Kupującego lub osoby trzecie.

W przypadku zasadności zgłoszenia reklamacyjnego Gwarant zapewnia transport i usługę serwisową przedmiotu gwarancji.

W przypadku braku zasadności zgłoszenia reklamacyjnego Kupujący będzie mógł odebrać przekazany przedmiot w siedzibie Gwaranta lub zamówić usługę wysyłki danego przedmiotu na własny koszt.

W wyjątkowych przypadkach, aby zdiagnozować usterkę i stwierdzić zasadność zgłoszenia reklamacyjnego Gwarant może zażądać przygotowania sprzętu do odbioru. Odbiór ten może być dokonany przez firmę spedycyjną, wówczas Kupujący zobowiązany jest przygotować towar w sposób bezpieczny do odbioru. Kupujący wyda przedmiot sprzedaży bez zanieczyszczeń, w opakowaniu oryginalnym lub zastępczym pozwalającym na przetransportowanie przedmiotu sprzedaży w stanie bezpiecznym.

Gwarant zobowiązany jest ustosunkować się do zgłoszenia gwarancyjnego w terminie do 14 dni. Naprawa gwarancyjna zostanie wykonana w najkrótszym możliwym terminie. W wyjątkowych przypadkach, gdy naprawa przedmiotu sprzedaży będzie wymagać sprowadzenia niedostępnych w Polsce lub nietypowych części z zagranicy, termin może być wydłużony. Kupujący zostanie poinformowany o takiej sytuacji drogą mailową lub telefonicznie.

Gwarant zobowiązuje się do naprawy uszkodzonego sprzętu w przypadku zasadności zgłoszenia gwarancyjnego. Wymiana towaru na nowy możliwa jest jedynie w przypadku braku możliwości naprawy sprzętu i gdy wada przedmiotu sprzedaży jest istotna. Zwrot kwoty zakupu za sprzęt jest możliwy jedynie w przypadku braku możliwości naprawy i braku możliwości wymiany na nowy oraz gdy wada jest istotna.

Okresowe przeglądy techniczne sprzętu (dotyczy sprzętu przeznaczonego do użytku pół-komercyjnego oraz komercyjnego)

Po upływie 6 i 12 miesięcy obowiązywania gwarancji, Gwarant zaleca przeprowadzenie przeglądu technicznego sprzętu. Wszystkie części, które zostaną wymienione w trakcie okresowego przeglądu technicznego, zostaną użyte przez Gwaranta nieodpłatnie w ramach gwarancji (poza częściami zużytymi w trakcie normalnego użytkowania). Kupujący zobowiązany jest jedynie do pokrycia kosztów przeglądu technicznego i dojazdu do klienta wg. indywidualnej wyceny. Wiążącej wyceny dokonuje dział serwisowy Gwaranta.

Zgłoszenia gwarancyjne

W celu zgłoszenia reklamacyjnego należy przesłać FORMULARZ GWARANCYJNY za pomocą strony internetowej Gwaranta www.e-insportline.pl.

Formularz gwarancyjny powinien zawierać takie informacje jak:

Imię i Nazwisko / Numer telefonu / Adres / Dowód zakupu / Nazwa produktu / Opis Wady.

Klient zostanie poinformowany o zakończeniu i wyniku reklamacji przez e-mail lub telefonicznie.



inSPORTline Polska
Ciemiętniki 19, 29-120 Kluczewsko
Telefon: +48 510 275 999
E-mail: biuro@e-insportline.pl
NIP: 6090063070, REGON: 260656756