

INSTRUKCJA OBSŁUGI – PL
IN 19132 Stacja treningowa Body Solid PSM144XS



SPIS TREŚCI

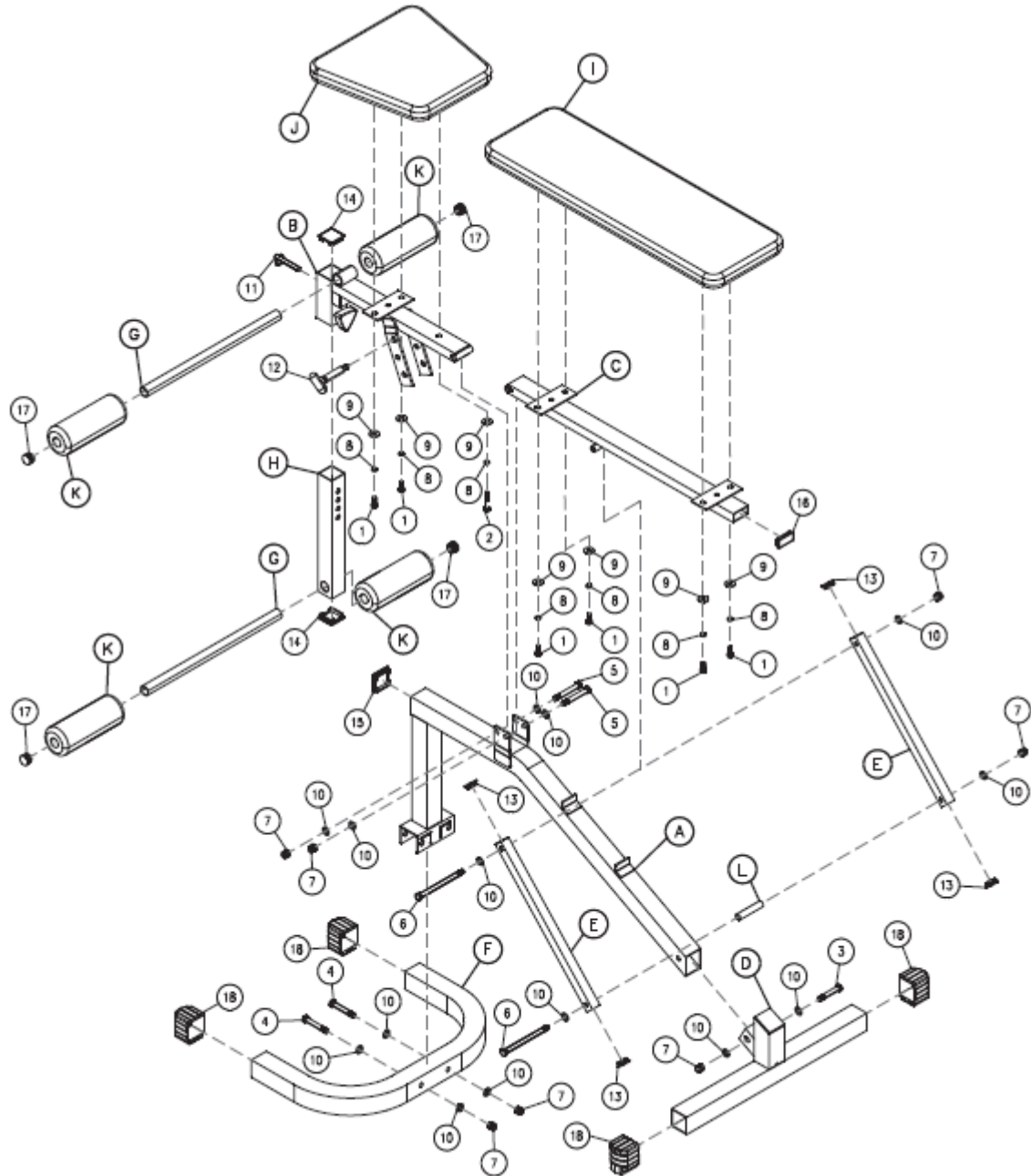
INSTRUKCJA BEZPIECZEŃSTWA.....	3
MONTAŻ.....	4
ĆWICZENIA.....	8
CECHY SZCZEGÓLNE.....	8
WARUNKI GWARANCJI, ZGŁOSZENIA GWARANCYJNE	9

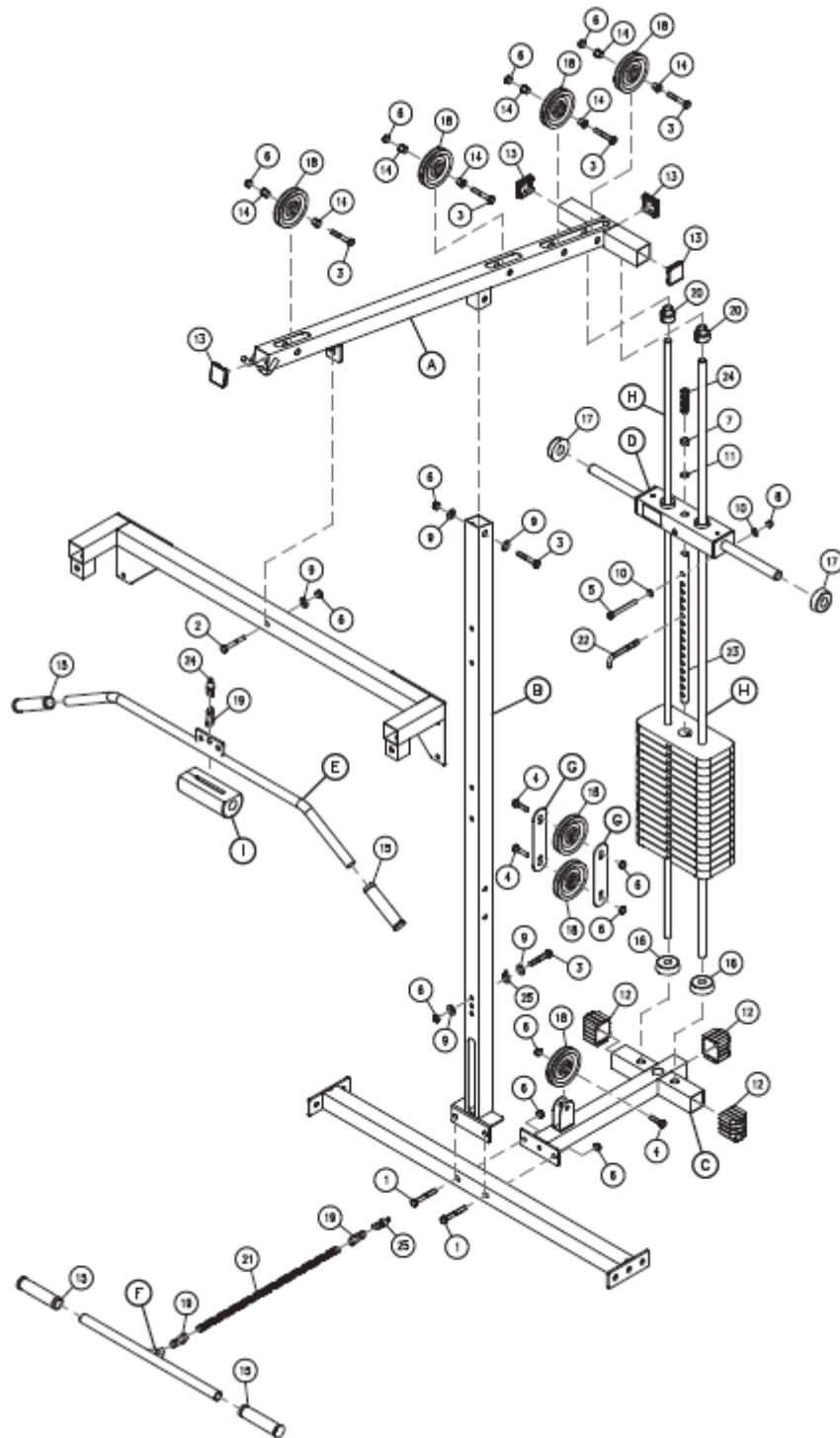
INSTRUKCJA BEZPIECZEŃSTWA

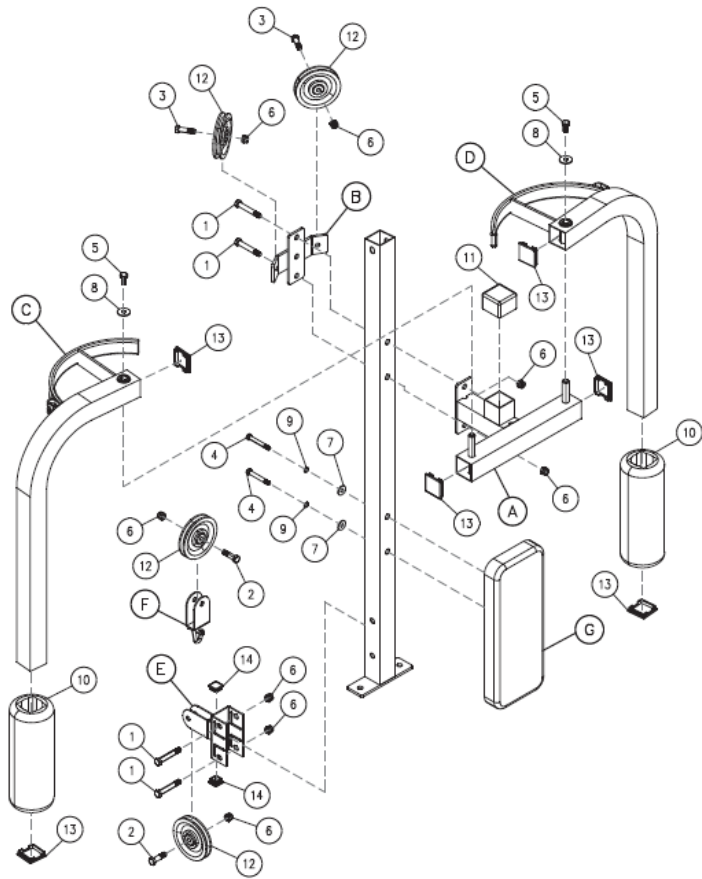
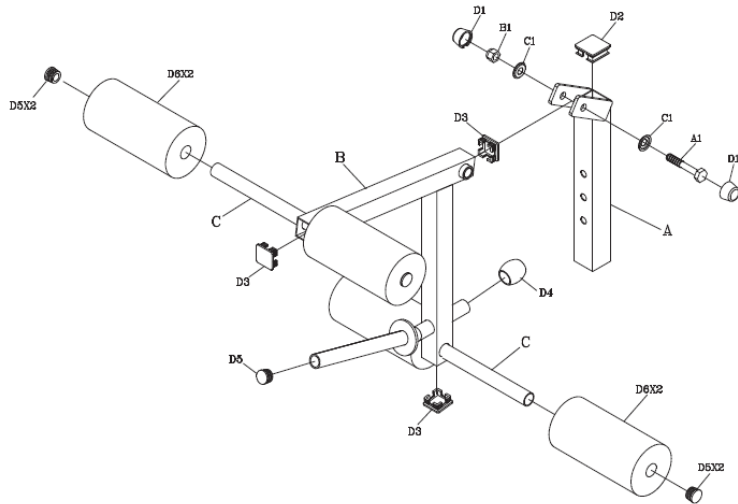
- Przeczytaj instrukcję przed pierwszym użyciem i zachowaj ją na przyszłość.
- Montować, używać i konserwować tylko zgodnie z niniejszą instrukcją. Nie rób żadnych niewłaściwych modyfikacji.
- Regularnie sprawdzaj, czy wszystkie śruby i nakrętki są odpowiednio dokręcone. Regularnie sprawdzaj, czy produkt nie jest uszkodzony lub zużyty. Nigdy nie używaj uszkodzonego lub zużytego produktu.
- Ćwicz rozsądnie i nie przeciążaj się. Jeśli zauważysz jakieś komplikacje, przestań ćwiczyć i skonsultuj się z lekarzem.
- Wykonuj ćwiczenia rozgrzewkowe.
- Skonsultuj się z lekarzem przed rozpoczęciem jakiegokolwiek programu ćwiczeń. Jest to szczególnie konieczne, jeśli masz więcej niż 35 lat lub masz jakieś komplikacje zdrowotne.
- Trzymaj z dala od dzieci i zwierząt. Tylko osoba pełnoletnia może montować i używać stację.
- Przed każdym treningiem sprawdzaj prawidłowy montaż i funkcjonalność wszystkich elementów. Jeśli nie działa prawidłowo, skontaktuj się z serwisem.
- Zachowaj ostrożność podczas montażu i poproś o pomoc inną dorosłą osobę.
- Niewłaściwe lub nadmierne ćwiczenia mogą spowodować poważne obrażenia lub komplikacje zdrowotne. Przestrzegaj wszystkich instrukcji bezpieczeństwa i poucz innych użytkowników o możliwym ryzyku.
- Noś odpowiednią odzież i buty sportowe. Nigdy nie zakładaj zbyt luźnego ubrania, która może łatwo zostać wciągnięte przez maszynę. Noś solidne buty sportowe.
- Wszystkie elementy, w tym liny, muszą być regularnie sprawdzane i wymieniane w razie potrzeby. W celu naprawy skontaktuj się z autoryzowanym serwisem. Smarowanie można wykonać tylko zgodnie z instrukcją.
- Przestrzegaj wszystkich środków ostrożności i nigdy nie przekraczaj żadnych limitów. Przeczytaj wszystkie ostrzeżenia na etykietach.
- Trzymaj ręce i inne części ciała z dala od ruchomych części. Wybierz tylko dozwolone obciążenie i ćwicz rozsądnie.
- Nie używaj stacji na zewnątrz lub w pobliżu wody.
- Tylko jedna osoba może używać urządzenia jednocześnie. Nie używaj niewłaściwych akcesoriów.
- Sprawdź liny przed każdym użyciem.
- Ustaw sprzęt tylko na płaskiej, czystej i suchej powierzchni. Zachowaj bezpieczną odległość co najmniej 0,6 m od innych obiektów.
- **Kategoria:** H (zgodnie z normą EN957) do użytku domowego
- **Maksymalne obciążenie:** 300 kg łącznie z użytkownikiem (tj. jeśli waga użytkownika wynosi 100 kg, maksymalne obciążenie wynosi 200 kg)
- Wymiary: 2,16 m (wysokość) x 1,14 m (długość) x 1,9 m (szerokość)
- **OSTRZEŻENIE:** Nieprawidłowe użytkowanie lub nadmierny trening mogą spowodować poważne lub śmiertelne obrażenia. Jeśli poczujesz się słabo lub zauważysz jakiś problem zdrowotny, natychmiast przerwij.

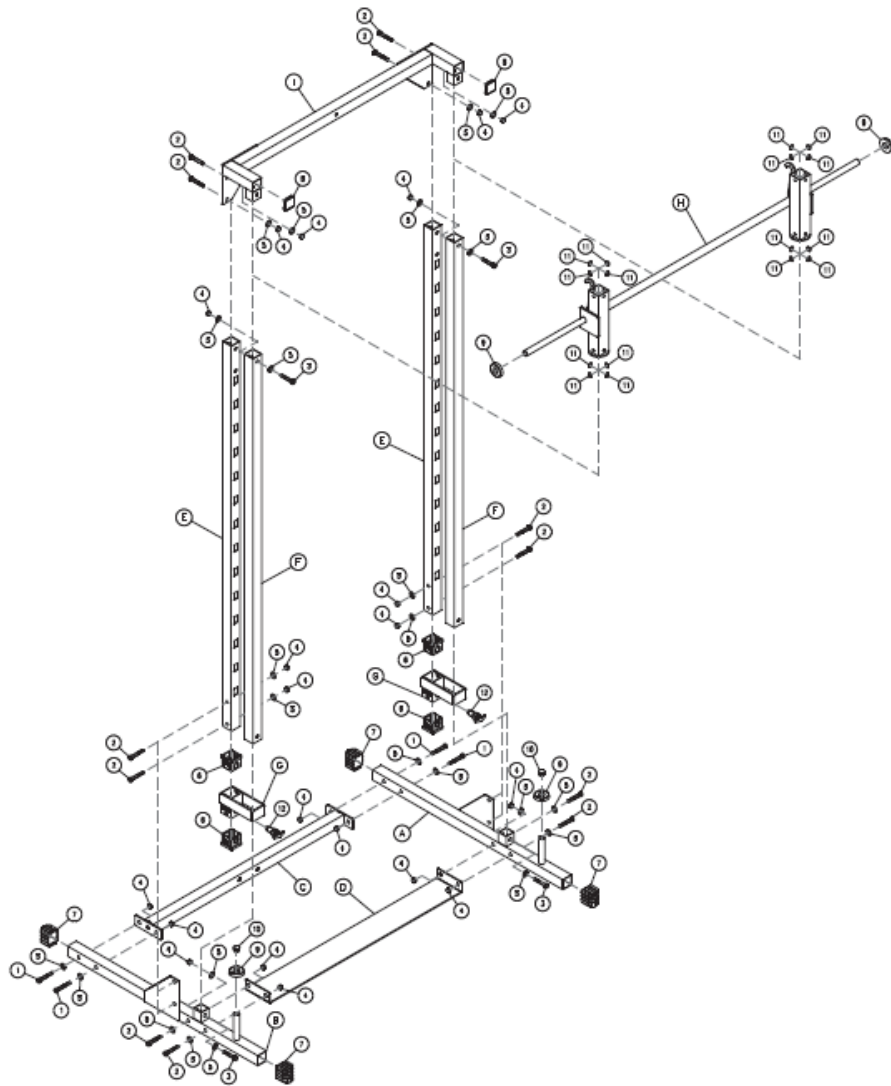
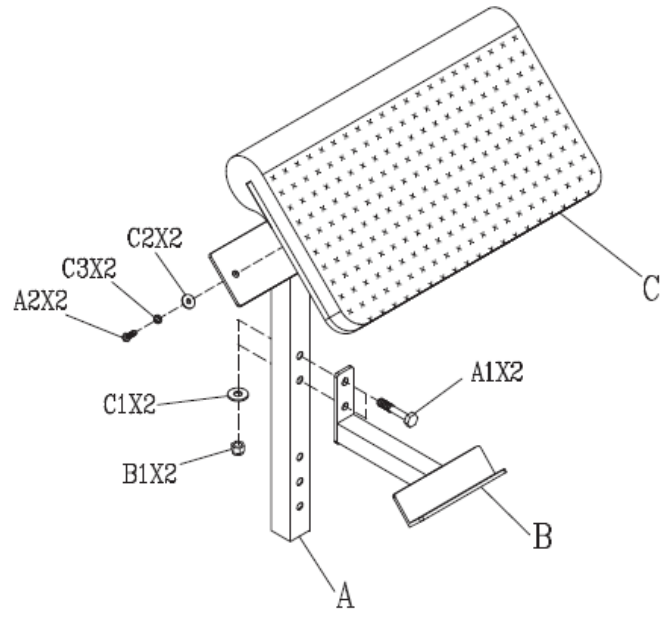
MONTAŻ

- Wymagany montaż przez osobę dorosłą.
- Postępuj zgodnie z poniższymi rysunkami.













ĆWICZENIA

	
Wyciskanie na ławce w pozycji pochylej	Rozpiętki/Motylek
	
Przysiady ze sztangą	Ściąganie drążka do klatki piersiowej

CECHY SZCZEGÓLNE

- Ciężka, solidna rama ze wzmocnionymi ramionami i akcesoriami
- 14 punktów umieszczenia uchwytów na sztangę rozmieszczonych co 11,4 cm dla większego bezpieczeństwa
- Wysokie bezpieczeństwo
- Solidne nogi dla lepszej stabilności
- Nylonowe tuleje o super poślizgu zapewniają płynne przesuwanie

WARUNKI GWARANCJI, ZGŁOSZENIA GWARANCYJNE

Gwarant:

inSPORTline Polska

Ciemieńniki 19, 29-120 Kluczewsko

NIP: 6090063070, REGON: 260656756

Okres gwarancji rozpoczyna się od daty zakupu towaru przez klienta. Gwarancja udzielana jest w trzech wariantach:

1. **Gwarancja Domowa** - Przeznaczona jest dla sprzętu wykorzystywanego do użytku prywatnego, nie komercyjnego przez Kupującego będącego konsumentem. (**okres gwarancji: 24 miesiące**).
2. **Gwarancja Pół-komercyjna** - Przeznaczona jest dla sprzętu wykorzystywanego w hotelach, spa, szkołach, ośrodkach rehabilitacji, itp. (**okres gwarancji: 12 miesięcy**).
3. **Gwarancja Komercyjna** - Przeznaczona jest dla sprzętu wykorzystywanego w hotelach, spa, szkołach, ośrodkach rehabilitacji, klubach fitness oraz siłowniach, itp. (**okres gwarancji: 12 miesięcy**).

Brak informacji o wariancie gwarancji, na dowodzie zakupu (fakturze lub paragonie), domyślnie oznacza Gwarancje Domową.

Gwarancja obejmuje usunięcie usterek, które w sposób dający się udowodnić wynikają z zastosowania wadliwych materiałów lub są wynikiem błędów produkcyjnych.

Gwarancja nie obejmuje czynności związanych z konserwacją, czyszczeniem, regulacją i ze skręcaniem połączeń śrubowych danego przedmiotu, do których to czynności zobowiązany jest Kupujący we własnym zakresie i na własny koszt.

Dowodem udzielenia gwarancji są niniejsze Warunki gwarancji wraz z oświadczeniem Gwaranta zawartym na dowodzie zakupu (fakturze lub paragonie). W celu realizacji uprawnień z gwarancji Kupujący winien okazać warunki gwarancji oraz dowód zakupu (paragon lub fakturę VAT). Gwarancja obowiązuje na terenie Polski.

Uprawnienia z gwarancji nie przysługują w przypadku:

- a) Uszkodzenia mechanicznego, które powstało w transporcie produktu do Kupującego za pomocą firm transportowych. Kupujący jest zobowiązany do sprawdzenia towaru przy dostawie, w celu wykrycia ewentualnych uszkodzeń w transporcie. W przypadku wykrycia takiego uszkodzenia, Kupujący zobowiązany jest niezwłocznie poinformować podmiot sprzedający oraz sporządzić protokół szkody z przewoźnikiem (firmą kurierską/pocztową). W przypadku braku sporządzenia protokołu szkody Gwarant nie ponosi odpowiedzialności za szkody spowodowane przez firmy kurierskie/pocztowe.
- b) Uszkodzenia i zużycie takich elementów jak: linki, paski, wtyki, gniazdka, przełączniki, przyciski, baterie, przewody, elementy gumowe, pedały, uchwyty z gąbki, kółka, łożyska, tapicerka, rączki itp., chyba że ujawniona w tych elementach wada nie jest skutkiem naturalnego zużycia, a powstała z przyczyny tkwiącej w tym elemencie.
- c) Drobne, powierzchniowe zarysowania, odbarwienia lub spękania powłoki kryjącej.
- d) Używania przez Kupującego, niezgodnych z instrukcją obsługi sprzętu, środków eksploatacyjnych lub czyszczących.
- e) Niewłaściwego zabezpieczenia sprzętu przez Kupującego przed działaniem czynników zewnętrznych tj. wilgoci, temperatury, kurzu, itp.
- f) Niestosowania przez Kupującego wymaganych (zgodnie z instrukcją obsługi) materiałów eksploatacyjnych.
- g) Przeróbek i zmian konstrukcyjnych, dokonywanych przez Kupującego lub inne osoby nieuprawnione do tego działania przez Gwaranta.
- h) Normalnego użytkowania (normalne zużycie części eksploatacyjnych).
- i) Uszkodzenia sprzętu na skutek nieprawidłowego montażu przez Kupującego lub osoby trzecie.

W przypadku zasadności zgłoszenia reklamacyjnego Gwarant zapewnia transport i usługę serwisową przedmiotu gwarancji.

W przypadku braku zasadności zgłoszenia reklamacyjnego Kupujący pokrywa koszty ewentualnego transportu i usługi serwisowej przedmiotu gwarancji.

W przypadku braku zasadności zgłoszenia reklamacyjnego Kupujący będzie mógł odebrać przekazany przedmiot w siedzibie Gwaranta lub zamówić usługę wysyłki danego przedmiotu na własny koszt.

W wyjątkowych przypadkach, aby zdiagnozować usterkę i stwierdzić zasadność zgłoszenia reklamacyjnego Gwarant może zażądać przygotowania sprzętu do odbioru. Odbiór ten może być dokonany przez firmę spedycyjną, wówczas Kupujący zobowiązany jest przygotować towar w sposób bezpieczny do odbioru. Kupujący wyda przedmiot sprzedaży bez zanieczyszczeń, w opakowaniu oryginalnym lub zastępczym pozwalającym na przetransportowanie przedmiotu sprzedaży w stanie bezpiecznym.

Gwarant zobowiązany jest ustosunkować się do zgłoszenia gwarancyjnego w terminie do 14 dni. Naprawa gwarancyjna zostanie wykonana w najkrótszym możliwym terminie. W wyjątkowych przypadkach, gdy naprawa przedmiotu sprzedaży będzie wymagać sprowadzenia niedostępnych w Polsce lub nietypowych części z zagranicy, termin może być wydłużony. Kupujący zostanie poinformowany o takiej sytuacji drogą mailową lub telefonicznie.

Gwarant zobowiązuje się do naprawy uszkodzonego sprzętu w przypadku zasadności zgłoszenia gwarancyjnego. Wymiana towaru na nowy możliwa jest jedynie w przypadku braku możliwości naprawy sprzętu i gdy wada przedmiotu sprzedaży jest istotna. Zwrot kwoty zakupu za sprzęt jest możliwy jedynie w przypadku braku możliwości naprawy i braku możliwości wymiany na nowy oraz gdy wada jest istotna.

Okresowe przeglądy techniczne sprzętu (dotyczy sprzętu przeznaczonego do użytku pół-komercyjnego oraz komercyjnego)

Po upływie 6 i 12 miesięcy obowiązywania gwarancji, Gwarant zaleca przeprowadzenie przeglądu technicznego sprzętu. Wszystkie części, które zostaną wymienione w trakcie okresowego przeglądu technicznego, zostaną użyte przez Gwaranta nieodpłatnie w ramach gwarancji (poza częściami zużyтыми w trakcie normalnego użytkowania). Kupujący zobowiązany jest jedynie do pokrycia kosztów przeglądu technicznego i dojazdu do klienta wg. indywidualnej wyceny. Wiążącej wyceny dokonuje dział serwisowy Gwaranta.

Zgłoszenia gwarancyjne

W celu zgłoszenia reklamacyjnego należy przesłać FORMULARZ GWARANCYJNY za pomocą strony internetowej Gwaranta www.e-insportline.pl.

Formularz gwarancyjny powinien zawierać takie informacje jak:

Imię i Nazwisko / Numer telefonu / Adres / Dowód zakupu / Nazwa produktu / Opis Wady.

Klient zostanie poinformowany o zakończeniu i wyniku reklamacji przez e-mail lub telefonicznie.



inSPORTline Polska
Ciemiętniki 19, 29-120 Kluczewsko
Telefon: +48 510 275 999
E-mail: biuro@e-insportline.pl
NIP: 6090063070, REGON: 260656756