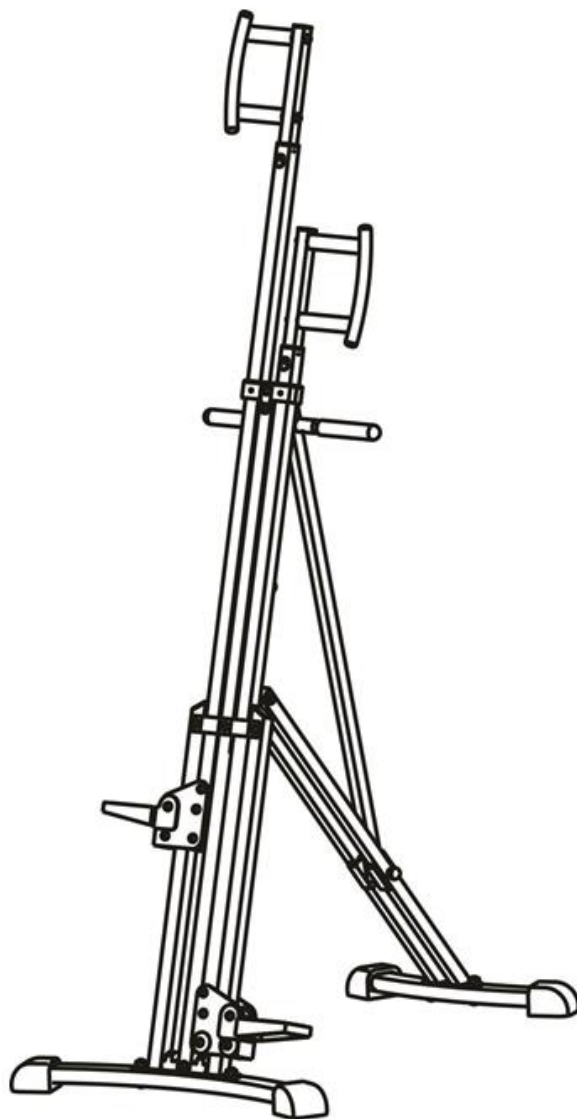




INSTRUKCJA OBSŁUGI – PL

IN 14349 Symulator wspinaczki inSPORTline Mesenero



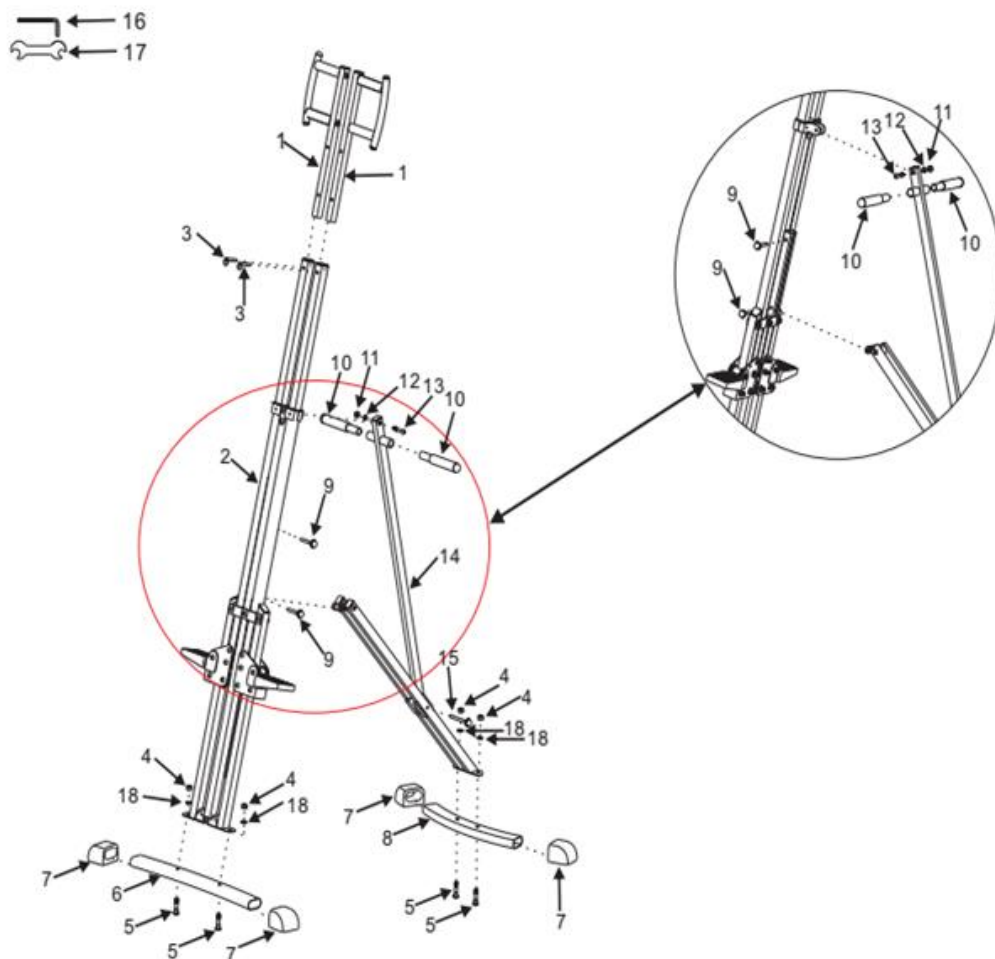
SPIS TREŚCI

ŚRODKI OSTROŻNOŚCI	3
SCHEMAT	4
LISTA CZĘŚCI.....	4
INSTRUKCJA MONTAŻU	5
SKŁADANIE I ROZKŁADANIE	7
UŻYTKOWANIE	7
WARUNKI GWARANCJI, ZGŁOSZENIA GWARANCYJNE	8

ŚRODKI OSTROŻNOŚCI

1. Produkt należy montować tylko na płaskiej, poziomej powierzchni, aby zapewnić jego prawidłowe działanie.
2. Czyścić go regularnie. Uważaj, metalowe części mogą zardzewieć.
3. Przed rozpoczęciem ćwiczeń skonsultuj się ze swoim lekarzem.
4. Nie przeciążaj możliwości swojego organizmu, aby uniknąć obrażeń. Jeśli poczujesz ból lub chorobę podczas ćwiczeń, natychmiast przestań.
5. Sprawdź, czy wszystkie śruby i nakrętki są dobrze dopasowane. Sprawdź wszystkie części pod kątem zużycia, aby uniknąć obrażeń. Uszkodzone lub zużyte części należy natychmiast wymienić. Jeśli znajdziesz ostre krawędzie na tym urządzeniu, nie używaj go. Nie używaj go również, jeśli usłyszysz nieoczekiwane odgłosy z tego urządzenia.
6. Używaj go tylko w pomieszczeniu.
7. Żadna regulowana część nie musi się wyróżniać. Może to utrudniać ruchy użytkownika.
8. Trzymaj dzieci i zwierzęta domowe z dala od tego urządzenia. Nie zbliżaj ich do tego urządzenia bez nadzoru jakiegokolwiek osoby dorosłej.
9. Trzymaj ręce, stopy i włosy z dala od ruchomych części. Połóż ręce tylko w wyznaczonych miejscach.
10. Staraj się zachować ostrożność, aby uniknąć obrażeń.
11. Używaj tego urządzenia tylko zgodnie z niniejszą instrukcją. Nie używaj go przed zakończeniem kompletnego montażu. Jeśli nie jesteś pewien, skontaktuj się z obsługą klienta.
12. Ustaw go tylko na płaskiej i czystej powierzchni. Zachowaj odstęp min. 0,6 m wokół tego urządzenia dla bezpiecznego użytkowania.
13. Przed ćwiczeniami noś odpowiednią odzież sportową. Nie noś zbyt luźnych ubrań, które mogą się zaczepić. Zawsze noś obuwie z zamkniętymi palcami i dobrze napnij sznurówki.
14. To urządzenie nie jest odpowiednie dla osób z problemami zdrowotnymi i powikłaniami, o pogorszonej spostrzegawczości lub z innymi zaburzeniami. Co więcej, osoby, które nie mają wystarczającego doświadczenia, nie powinny korzystać z tego urządzenia.
15. To urządzenie nie jest odpowiednie dla **kobiet** w ciąży.
16. Tylko jedna osoba może jednocześnie korzystać z tego urządzenia.
17. Nie kładź żadnych ostrych przedmiotów na ani w pobliżu tego urządzenia. Podczas montażu uważaj, aby nie zmiążdżyć rąk.
18. **Maksymalny limit wagi:** mniej niż 150 kg (330 funtów).
19. **Kategoria:** HC (zgodnie z normą EN957) nadaje się do użytku domowego.
20. **OSTRZEŻENIE!** Nadmierny wysiłek podczas treningu może prowadzić do poważnych obrażeń, a nawet śmierci. Jeśli zaczniesz czuć się słabo, natychmiast przerwij ćwiczenie.

SCHEMAT



LISTA CZĘŚCI

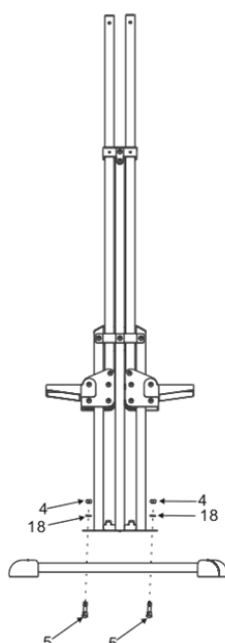
Nr	Nazwa	Specyfikacja	Ilość
1	Ramię górne		2
2	Przednia rama główna		1
3	Sworzeń	Ø7.8*42	2
4	Nakrętka	M10	4
5	Śruba	M10*40	4
6	Przednia podstawa		1
7	Podnóżek		4
8	Tylna podstawa		1
9	Sworzeń	Ø7.8*57	1
10	Ramię dolne		2
11	Nakrętka	M8	1
12	Podkładka	Ø16*Ø8*1	1

13	Śruba	M8*35	1
14	Tylna rama		1
15	Sworzeń	Ø7.8*87	1
16	Klucz 1		1
17	Klucz 2	13 - 17	1
18	Podkładka	Ø20*Ø10*1.5	4

INSTRUKCJA MONTAŻU

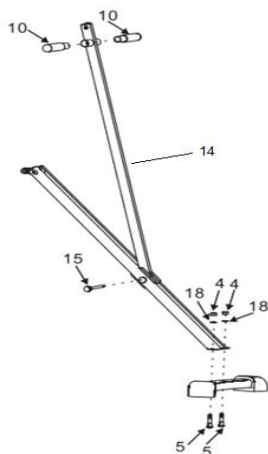
Krok 1

Przymocuj przednią sekcję podstawy (6) do przedniej ramy głównej (2). Użyj śrub M10 * 40 (5), podkładek Ø20 * Ø10 * 1,5 (18) i nakrętek M10 (4). Włóż podkładki pod stopy (7) na każdym końcu przedniej i tylnej części podstawy.



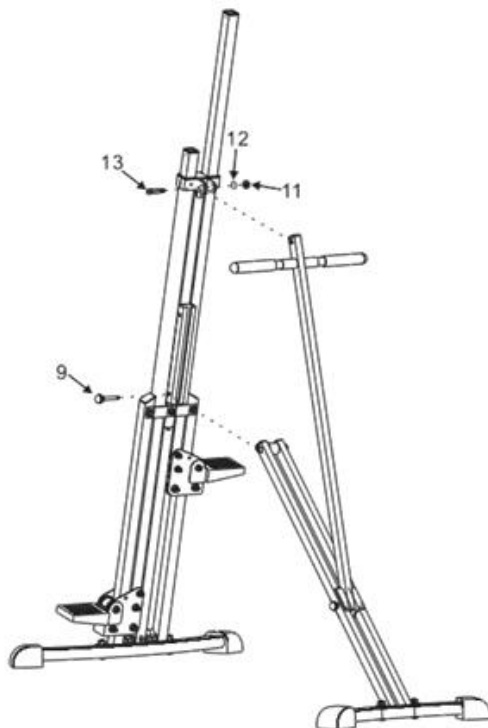
Krok 2

Użyj sworznia Ø7,8 * 87 (15), aby przymocować tylną ramę (14), jak pokazano. Przymocuj tylną sekcję podstawy (8) do końca tylnej ramy (14). Użyj śrub M10 * 40 (5), podkładek Ø20 * Ø10 * 1,5 (18) i nakrętek M10 (4). Przymocuj dolne ramię (10) w górnej części tylnej ramy (14).



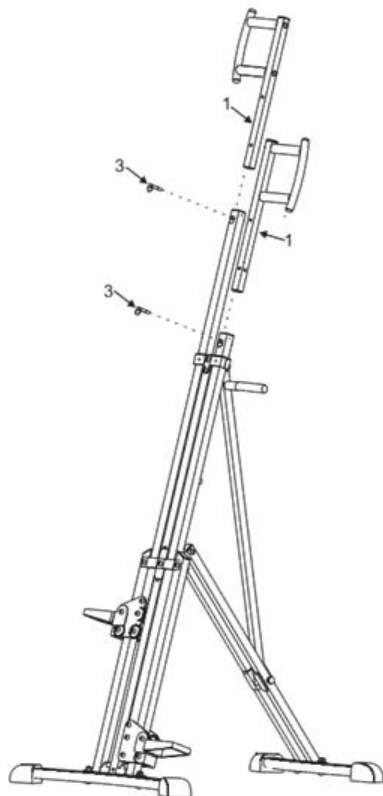
Krok 3

Użyj śruby M8 * 35 (13), podkładki $\text{Ø}16 * \text{Ø}8 * 1$ (12) i nakrętki M8 (11), aby przymocować górną tylną ramę (14) do przedniej ramy głównej (2). Użyj sworznia 77,8 * 57 (9), aby przymocować regulowaną część tylnej ramy do ramy przedniej. Użyj dolnego otworu w stanie rozłożonym, a górnego otworu w stanie złożonym.

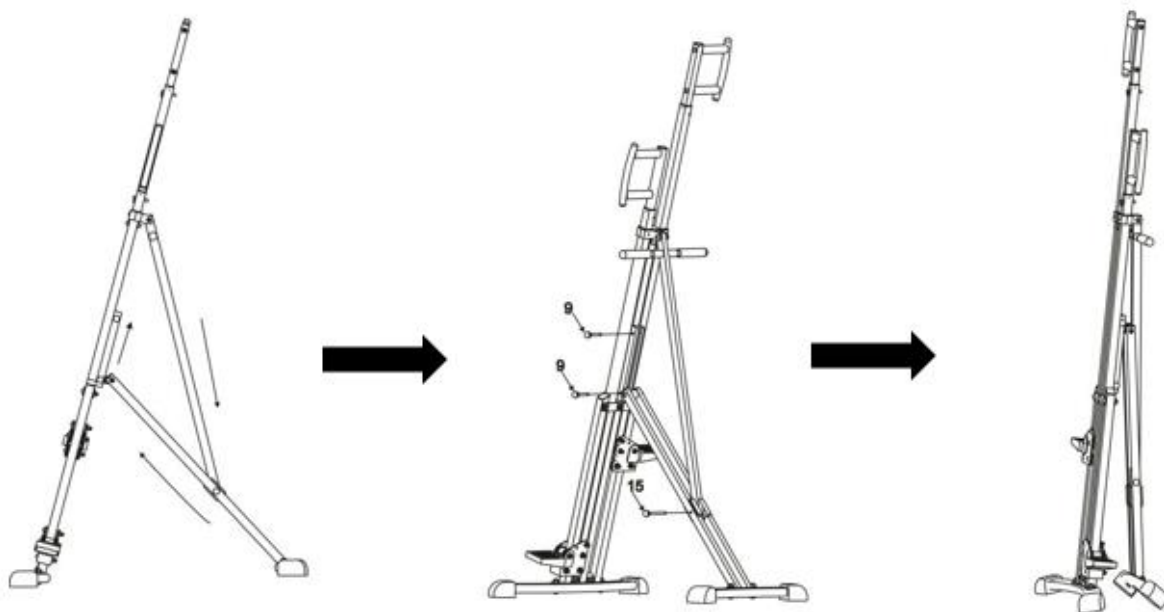


Step 4

Za pomocą sworzni 77,8 * 42 (3) przymocuj ramiona (1) do przedniej ramy głównej (2).



SKŁADANIE I ROZKŁADANIE



- Pociągnij zawleczkę (9) do dolnej pozycji, aby przygotować ją do ćwiczeń.
- Ustaw sworzeń (9) w wyższej pozycji i sworzeń (15) w dolnej pozycji, aby go złożyć i przechowywać.

UŻYTKOWANIE

Za pomocą tego urządzenia ćwiczysz te same ruchy, co podczas wspinaczki. Będziesz ćwiczyć górną i dolną część ciała. Może to pomóc spalić więcej kalorii i zmniejszyć wagę. Połóż stopy na

podnózkach, abyś poczuł ruchy mięśni (pośladków i ud). Jeśli chcesz ćwiczyć łydki, zbliż palce do pedałów. Złap mocno ramię i zaangażuj ręce, ramiona, klatkę piersiową i plecy. Jeśli odczuwasz ból ramion, połóż dłonie na przedramionach. Upewnij się, że głowa jest wyprostowana i patrzysz przed siebie. Unikaj nadmiernego rozciągania szyi. Możesz podnieść stopy wyżej lub zwiększyć częstotliwość, aby zwiększyć intensywność ćwiczeń.

WARUNKI GWARANCJI, ZGŁOSZENIA GWARANCYJNE

Gwarant:

inSPORTline Polska

Ciemiętniki 19, 29-120 Kluczewsko

NIP: 6090063070, REGON: 260656756

Okres gwarancji rozpoczyna się od daty zakupu towaru przez klienta. Gwarancja udzielana jest w trzech wariantach:

1. **Gwarancja Domowa** - Przeznaczona jest dla sprzętu wykorzystywanego do użytku prywatnego, nie komercyjnego przez Kupującego będącego konsumentem. **(okres gwarancji: 24 miesiące)**.
2. **Gwarancja Pół-komercyjna** - Przeznaczona jest dla sprzętu wykorzystywanego w hotelach, spa, szkołach, ośrodkach rehabilitacji, itp. **(okres gwarancji: 12 miesięcy)**.
3. **Gwarancja Komercyjna** - Przeznaczona jest dla sprzętu wykorzystywanego w hotelach, spa, szkołach, ośrodkach rehabilitacji, klubach fitness oraz siłowniach, itp. **(okres gwarancji: 12 miesięcy)**.

Brak informacji o wariancie gwarancji, na dowodzie zakupu (fakturze lub paragonie), domyślnie oznacza Gwarancje Domową.

Gwarancja obejmuje usunięcie usterek, które w sposób dający się udowodnić wynikają z zastosowania wadliwych materiałów lub są wynikiem błędów produkcyjnych.

Gwarancja nie obejmuje czynności związanych z konserwacją, czyszczeniem, regulacją i ze skręcaniem połączeń śrubowych danego przedmiotu, do których to czynności zobowiązany jest Kupujący we własnym zakresie i na własny koszt.

Dowodem udzielenia gwarancji są niniejsze Warunki gwarancji wraz z oświadczeniem Gwaranta zawartym na dowodzie zakupu (fakturze lub paragonie). W celu realizacji uprawnień z gwarancji Kupujący winien okazać warunki gwarancji oraz dowód zakupu (paragon lub fakturę VAT). Gwarancja obowiązuje na terenie Polski.

Uprawnienia z gwarancji nie przysługują w przypadku:

- a) uszkodzenia mechanicznego, które powstało w transporcie produktu do Kupującego za pomocą firm transportowych. Kupujący jest zobowiązany do sprawdzenia towaru przy dostawie, w celu wykrycia ewentualnych uszkodzeń w transporcie. W przypadku wykrycia takiego uszkodzenia, Kupujący zobowiązany jest niezwłocznie poinformować podmiot sprzedający oraz sporządzić protokół szkody z przewoźnikiem (firmą kurierską/pocztową). W przypadku braku sporządzenia protokołu szkody Gwarant nie ponosi odpowiedzialności za szkody spowodowane przez firmy kurierskie/pocztowe.
- b) Uszkodzenia i zużycie takich elementów jak: linki, paski, wtyki, gniazdka, przełączniki, przyciski, baterie, przewody, elementy gumowe, pedały, uchwyty z gąbki, kółka, łożyska, tapicerka, rączki itp., chyba że ujawniona w tych elementach wada nie jest skutkiem naturalnego zużycia, a powstała z przyczyny tkwiącej w tym elemencie.
- c) Drobne, powierzchniowe zarysowania, odbarwienia lub spękania powłoki kryjącej.
- d) Używania przez Kupującego, niezgodnych z instrukcją obsługi sprzętu, środków eksploatacyjnych lub czyszczących.
- e) Niewłaściwego zabezpieczenia sprzętu przez Kupującego przed działaniem czynników zewnętrznych tj. wilgoci, temperatury, kurzu, itp.
- f) Niestosowania przez Kupującego wymaganych (zgodnie z instrukcją obsługi) materiałów eksploatacyjnych.
- g) Przeróbek i zmian konstrukcyjnych, dokonywanych przez Kupującego lub inne osoby nieuprawnione do tego działania przez Gwaranta.
- h) Normalnego użytkowania (normalne zużycie części eksploatacyjnych).
- i) Uszkodzenia sprzętu na skutek nieprawidłowego montażu przez Kupującego lub osoby trzecie.

W przypadku zasadności zgłoszenia reklamacyjnego Gwarant zapewnia transport i usługę serwisową przedmiotu gwarancji.

W przypadku braku zasadności zgłoszenia reklamacyjnego Kupujący pokrywa koszty ewentualnego transportu i usługi serwisowej przedmiotu gwarancji.

W przypadku braku zasadności zgłoszenia reklamacyjnego Kupujący będzie mógł odebrać przekazany przedmiot w siedzibie Gwaranta lub zamówić usługę wysyłki danego przedmiotu na własny koszt.

W wyjątkowych przypadkach, aby zdiagnozować usterkę i stwierdzić zasadność zgłoszenia reklamacyjnego Gwarant może zażądać przygotowania sprzętu do odbioru. Odbiór ten może być dokonany przez firmę spedycyjną, wówczas Kupujący zobowiązany jest przygotować towar w sposób bezpieczny do odbioru. Kupujący wyda przedmiot sprzedaży bez zanieczyszczeń, w opakowaniu oryginalnym lub zastępczym pozwalającym na przetransportowanie przedmiotu sprzedaży w stanie bezpiecznym.

Gwarant zobowiązany jest ustosunkować się do zgłoszenia gwarancyjnego w terminie do 14 dni. Naprawa gwarancyjna zostanie wykonana w najkrótszym możliwym terminie. W wyjątkowych przypadkach, gdy naprawa przedmiotu sprzedaży będzie wymagać sprowadzenia niedostępnych w Polsce lub nietypowych części z zagranicy, termin może być wydłużony. Kupujący zostanie poinformowany o takiej sytuacji drogą mailową lub telefonicznie.

Gwarant zobowiązuje się do naprawy uszkodzonego sprzętu w przypadku zasadności zgłoszenia gwarancyjnego. Wymiana towaru na nowy możliwa jest jedynie w przypadku braku możliwości naprawy sprzętu i gdy wada przedmiotu sprzedaży jest istotna. Zwrot kwoty zakupu za sprzęt jest możliwy jedynie w przypadku braku możliwości naprawy i braku możliwości wymiany na nowy oraz gdy wada jest istotna.

Okresowe przeglądy techniczne sprzętu (dotyczy sprzętu przeznaczonego do użytku pół-komercyjnego oraz komercyjnego)

Po upływie 6 i 12 miesięcy obowiązywania gwarancji, Gwarant zaleca przeprowadzenie przeglądu technicznego sprzętu. Wszystkie części, które zostaną wymienione w trakcie okresowego przeglądu technicznego, zostaną użyte przez Gwaranta nieodpłatnie w ramach gwarancji (poza częściami zużytymi w trakcie normalnego użytkowania). Kupujący zobowiązany jest jedynie do pokrycia kosztów przeglądu technicznego i dojazdu do klienta wg. indywidualnej wyceny.

Wiążącej wyceny dokonuje dział serwisowy Gwaranta.

Zgłoszenia gwarancyjne

W celu zgłoszenia reklamacyjnego należy przesłać FORMULARZ GWARANCYJNY za pomocą strony internetowej Gwaranta www.e-insportline.pl.

Formularz gwarancyjny powinien zawierać takie informacje jak:

Imię i Nazwisko / Numer telefonu / Adres / Dowód zakupu / Nazwa produktu / Opis Wady.

Klient zostanie poinformowany o zakończeniu i wyniku reklamacji przez e-mail lub telefonicznie.



inSPORTline Polska
Ciemiętniki 19, 29-120 Kluczewsko
Telefon: +48 510 275 999
E-mail: biuro@e-insportline.pl
NIP: 6090063070, REGON: 260656756