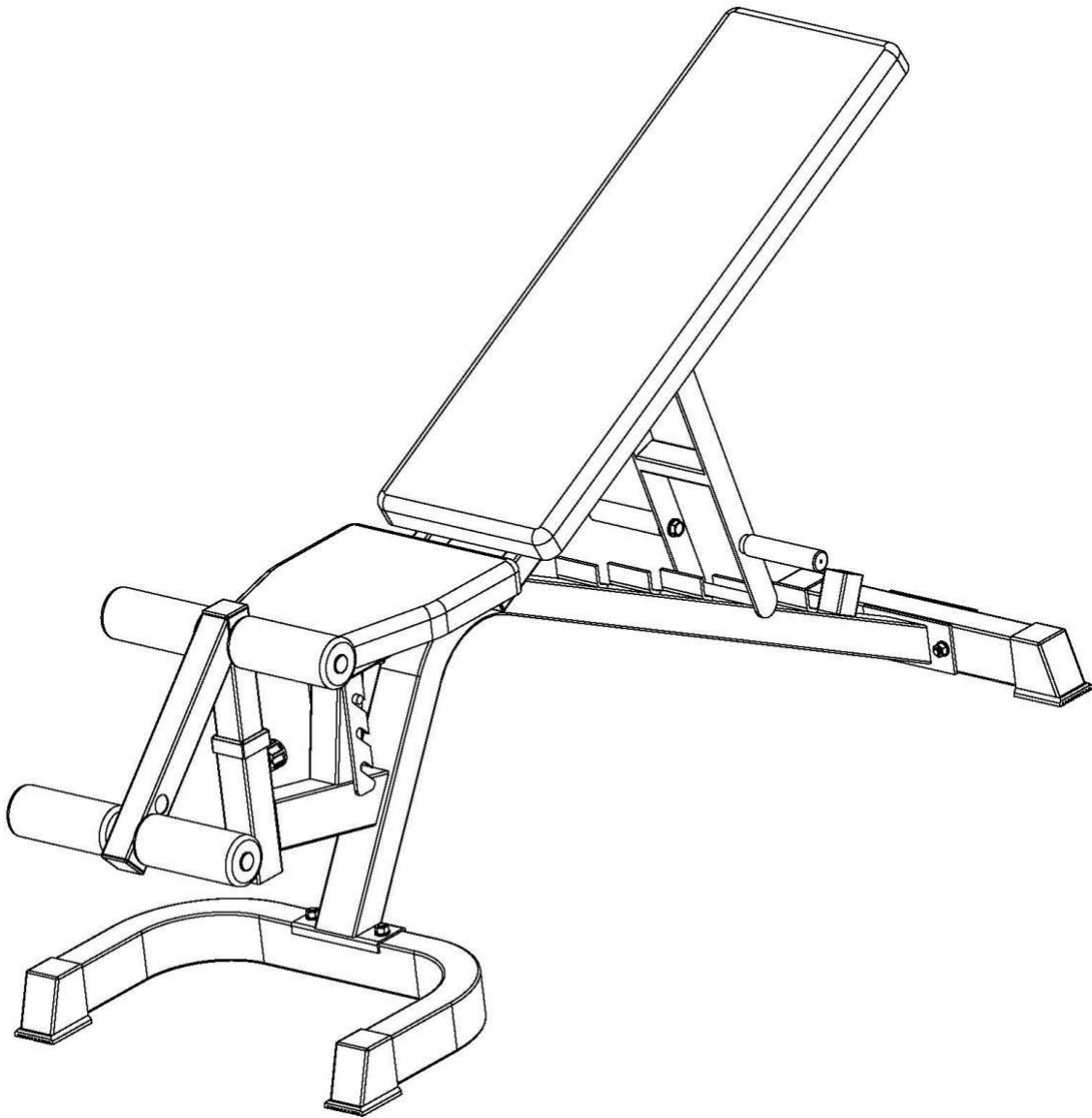
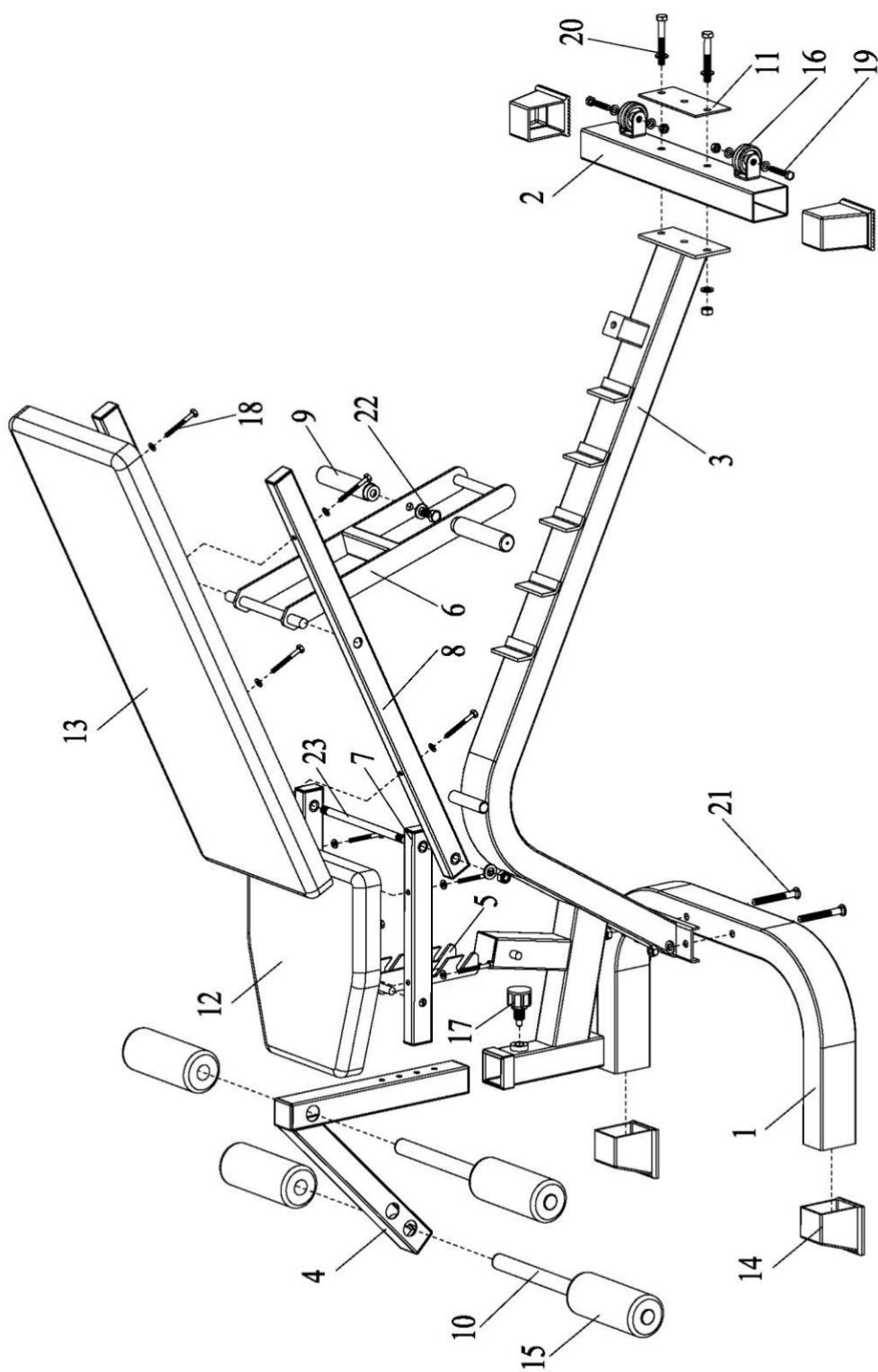

SUB1124E



INSTRUKCJA MONTAŻU

SCHEMAT



LISTA CZĘŚCI		
NUMER	OPIS	ILOŚĆ
1	PRZEDNIA PODSTAWA	1
2	TYLNA PODSTAWA	1
3	RAMA GŁÓWNA	1
4	DOLNY UCHWYT DO NÓG	1
5	WSPORNIK SIEDZISKA	1
6	WSPORNIK REGULACJI OPARCIA	1
7	BELKA WSPIERAJĄCA SIEDZISKO	2
8	BELKA WSPIERAJĄCA OPARCIE	2
9	UCHWYT RĘCZNY	2
10	RURKA PIANKOWA	2
11	PŁYTKA MOCUJĄCA	1
12	SIEDZISKO	1
13	OPARCIE	1
14	PLASTIKOWA ZAŚLEPKA	4
15	WAŁEK PIANKOWY	4
16	KOŁO	2
17	TRZPIEŃ REGULACJI WYSOKOŚCI WAŁKÓW	1
18	ŚRUBA M6*60 + PODKŁADKA	8
19	ŚRUBA M8*45 + DWIE PODKŁADKI + NAKRĘTKA	2
20	ŚRUBA M10*75 + DWIE PODKŁADKI + NAKRĘTKA	2
21	ŚRUBA M10*85 + PODKŁADKA + NAKRĘTKA	2
22	ŚRUBA M12*20 + PODKŁADKA	2
23	ŚRUBA M12*212 + DWIE PODKŁADKI + DWIE NAKRĘTKI	1

INSTRUKCJA MONTAŻU

1. Włóż cztery plastikowe zaślepki (14) na końce rur **przedniej podstawy (1)** i **tylnej podstawy (2)**. Następnie przymocuj dwa koła (16) do wsporników tylnej podstawy (2) za pomocą dwóch śrub M8 * 45 + czterech podkładek + dwóch nakrętek (2).
1. Przymocuj **przednią podstawę (1)** do **ramy głównej (3)** za pomocą dwóch śrub M10 * 85 + dwóch podkładek + dwóch nakrętek (21).
2. Przymocuj **tylną podstawę (2)** do **ramy głównej (3)** za pomocą dwóch śrubek M10 * 75 + czterech podkładek + dwóch nakrętek (20).
3. Przymocuj **belkę wspierającą siedzisko (7)** do **wspornika z regulacją siedziska (5)**, a następnie przymocuj podkładkę siedziska (12) do **belki siedzenia (7)**.
4. Przymocuj **belkę wspierającą oparcie (8)** do **wspornika regulowanego oparcia (6)** za pomocą czterech śrub M6 * 60 + czterech podkładek (18), a następnie przymocuj **belkę siedziska (7)** i **belkę oparcia (8)** do **ramy głównej (3)** za pomocą śruby M12 * 212 + dwóch podkładek + dwóch nakrętek (23), jak pokazano na zdjęciu.
5. Przymocuj oparcie (13) do **wspornika regulacji oparcia(6)** za pomocą czterech wkrętów M6 * 60 + czterech podkładek (18).
6. Włóż **dolny uchwyt (4)** do gniazda **ramy głównej (3)** i zablokować trzpieniem (17).
7. Włóż **rurkę piankową (10)** do otworu na **uchwycie do nóg (4)**. Następnie przymocuj dwa wałki piankowe (15) do **rurki piankowej (10)**.